

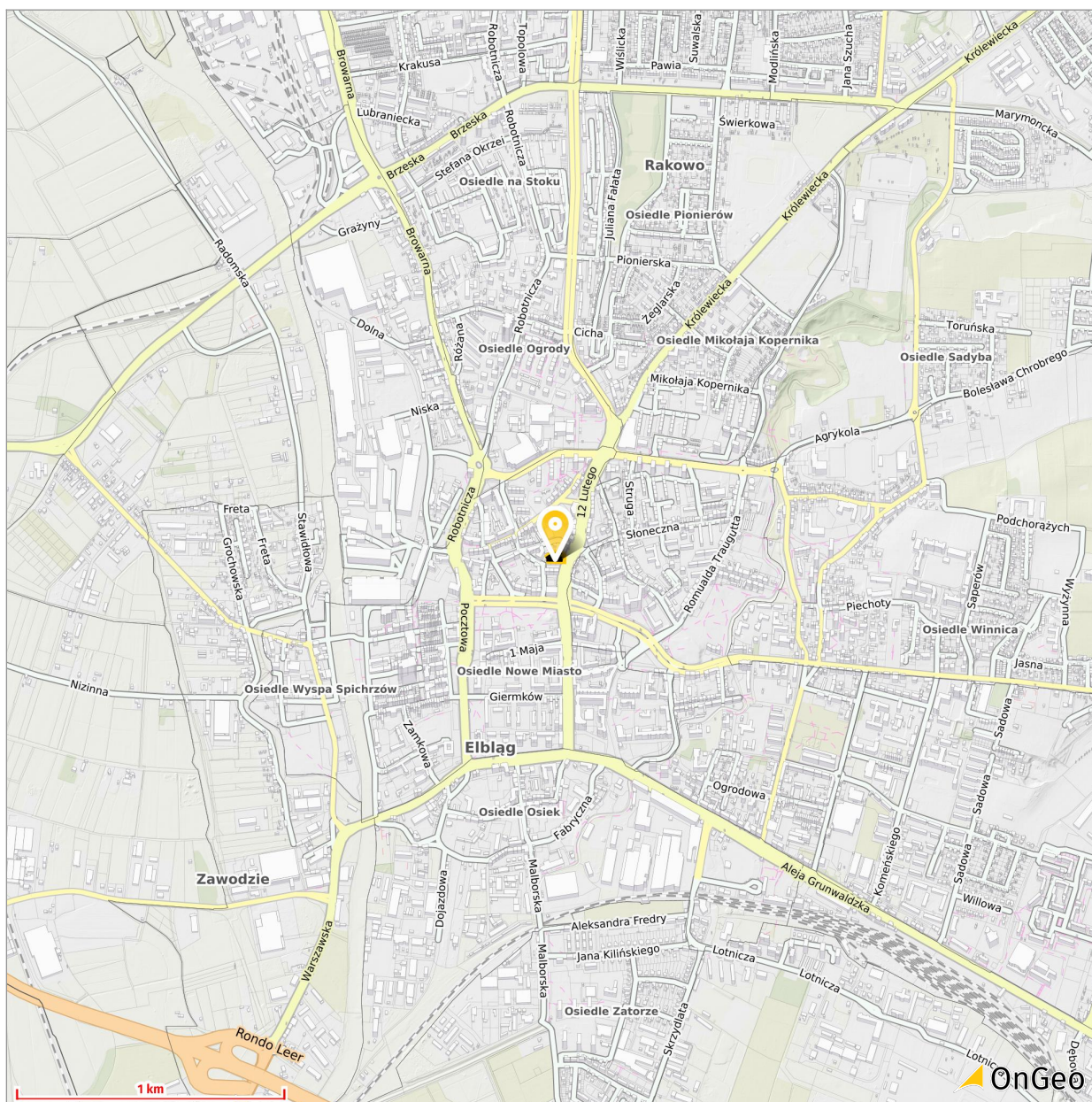
Raport o terenie

0,08 ha, województwo: warmińsko-mazurskie, powiat: Elbląg, gmina: Elbląg,
jednostka ewidencyjna: M. Elbląg

obręb: 0015 działki: 170/7

Raport prezentuje przydatne, najbardziej prawdopodobne informacje dotyczące wybranego terenu. Informacje zawarte w raporcie mają charakter poglądowy i mogą różnić się od aktualnego stanu faktycznego. Przyczyną rozbieżności mogą być zmiany jakie zaszły pomiędzy datą zebrania danych, a chwilą wygenerowania raportu oraz dokładność danych. W celach orientacyjnych dla każdego zestawu danych podano przybliżoną datę aktualizacji danych oraz ich wiarygodność wynikającą z modelu jakości danych.

Położenie nieruchomości (54°9'46" N 19°24'13" E, 8 m n.p.m.)



Lokalizacja i geometria terenu

Wybrany teren

1/2

Odległość pomiędzy punktami granicznymi

12.1

Punkt graniczny wraz z przypisaną liczbą porządkową

2

Granice działek ewidencyjnych



Parametry geometryczne terenu

Analiza przedstawia główne parametry geometryczne terenu.

powierzchnia	819 m ²
obwód	138 m
długość	59 m
szerokość	20 m
współczynnik kształtu *	5.4

Współrzędne punktów granicznych

Tabela przedstawia wykaz współrzędnych punktów granicznych w układzie WGS 84 oraz odległości pomiędzy poszczególnymi punktami. Szczegółowe informacje o analizie znajdziesz w artykule: <https://blog.ongeo.pl/wymiary-dzialki>.

Lp.	Współrzędna X	Współrzędna Y	Długość odcinka [m]	Odcinek pomiędzy punktami	Stan na
1	19.403213	54.162613	52.5	1-2	03.03.2022
2	19.404017	54.162636	2.6	2-3	
3	19.404025	54.162633	5.3	3-4	

Lp.	Współrzędna X	Współrzędna Y	Długość odcinka [m]	Odcinek pomiędzy punktami	Stan na
4	19.404106	54.162723	10.1	4-5	
5	19.404121	54.162775	9.5	5-6	
6	19.404006	54.162794	24.8	6-7	
7	19.403628	54.162754	7.2	7-8	
8	19.403541	54.162622	26.0	8-1	

Pliki współrzędnych punktów granicznych i przebiegu granicy terenu

Tabela zawiera wykaz plików do pobrania: współrzędnych punktów załamania granic oraz granicy terenu, w wybranych formatach i układach współrzędnych.

Format pliku	Układ współrzędnych	Typ geometrii	Plik do pobrania
gpx	WGS 84 (EPSG 4326)	punkt	pobierz
txt	WGS 84 (EPSG 4326)	punkt	pobierz
txt	PUWG 1992 (EPSG 2180)	punkt	pobierz
csv	WGS 84 (EPSG 4326)	punkt	pobierz
csv	PUWG 1992 (EPSG 2180)	punkt	pobierz
kml	WGS 84 (EPSG 4326)	poligon	pobierz

Źródło danych: rejestr ewidencji gruntów i budynków.

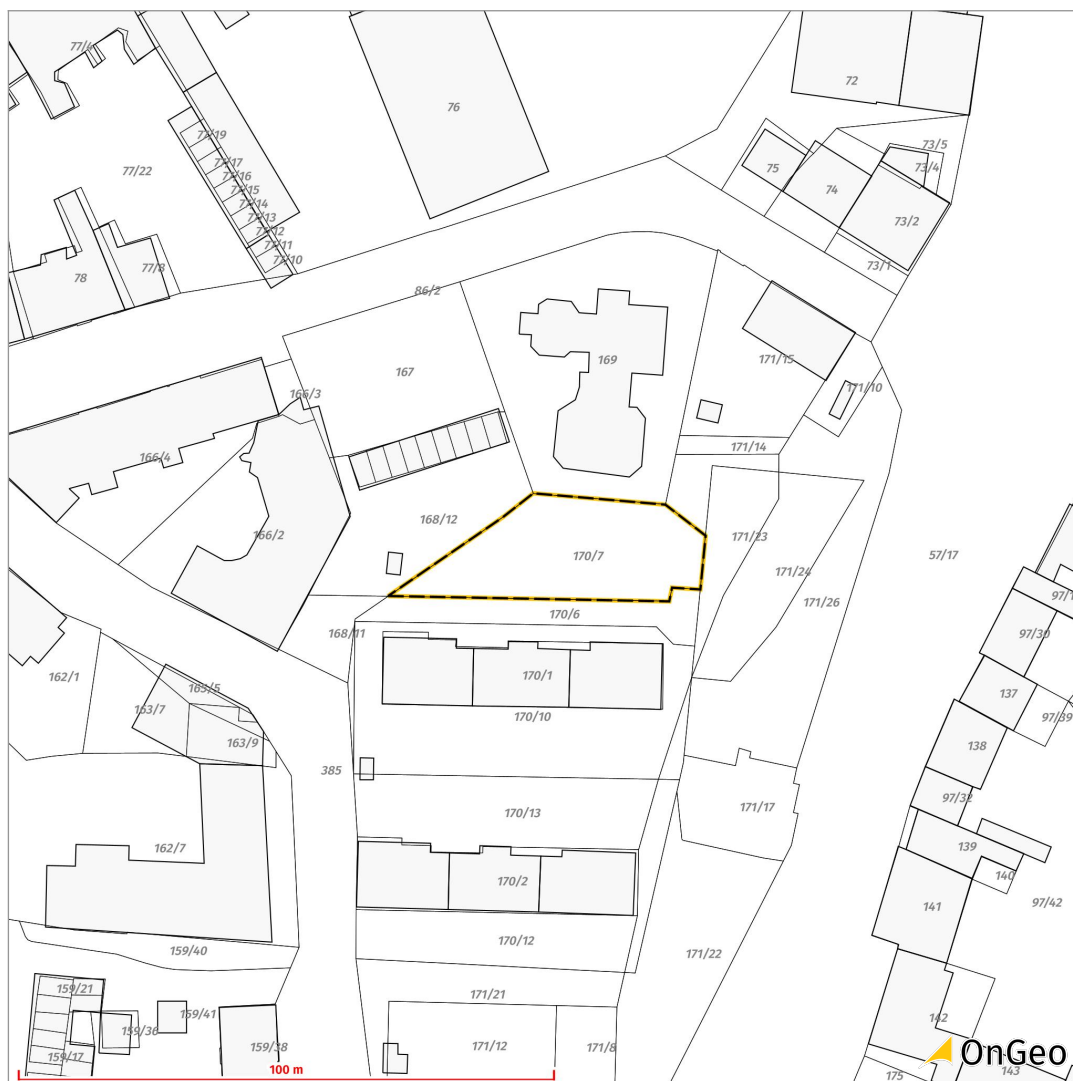
Mapa Ewidencji Gruntów i Budynków

Wybrany teren



Działki ewidencyjne

1/2



Dane z Ewidencji Gruntów i Budynków

Wiarygodność danych: 75/75

Analiza przedstawia dane z Ewidencji Gruntów i Budynków - od danych ogólnych dotyczących województwa do danych szczegółowych o działkach ewidencyjnych, które pokrywają się z terenem. Szczegółowe informacje o analizie znajdziesz w artykule: <https://blog.ongeo.pl/jak-sprawdzic-dzialke-w-egib>.

Województwo	Powiat	Gmina, jednostka ewidencyjna	Obręb	Nr działki	Pow. obliczona (% działki*)	% terenu*
warmińsko-mazurskie	powiat Elbląg	Elbląg, M. Elbląg	0015	170/7	819 m ² (100%)	100%

Stan na: 03.03.2022

Dane dodatkowe z Ewidencji Gruntów i Budynków

Analiza przedstawia informacje dodatkowe z ewidencji gruntów i budynków, bazujące na danych z powiatów lub miast. Możliwe do uzyskania informacje to: identyfikator działki, powierzchnia działki zgodna z EGIB (urzędowa) oraz właściciel i władający nieruchomością zgodnie z grupą rejestrową. Dane pobierane bezpośrednio z baz powiatów i miast, brak danych oznacza że dany urząd ich nie udostępnia.

Numer działki	Pow. urzędowa działki	Grupa rejestrowa (właściciel i władający nieruchomością)
286101_1.0015.170/7	Brak danych	Brak danych

Fizjografia terenu

Ukształtowanie terenu



Analiza spadków terenu

Wiarygodność danych: 99/99

Analiza przedstawia ukształtowanie terenu wraz z nachyleniem stoków. Szczegółowe informacje o analizie znajdziesz w artykule: <https://blog.ongeo.pl/mapa-ukształtowania-terenu>.

Stopień nachylenia terenu	Powierzchnia	Udział	Stan na
Teren płaski - o nachyleniu < 2°	173,8 m²	21%	31.12.2018
Teren o nachyleniu do 5°	322,7 m²	39%	
Teren o nachyleniu do 10°	189,2 m²	23%	
Teren o nachyleniu do 20°	55,8 m²	6,8%	
Teren o nachyleniu do 45°	77,4 m²	9,5%	

Analiza wysokości terenu

Wiarygodność danych: 99/99

Statystyka	Powierzchnia
Maksymalna wysokość terenu n.p.m.	10,2 m
Średnia wysokość terenu n.p.m.	8,3 m
Minimalna wysokość terenu n.p.m.	7,4 m

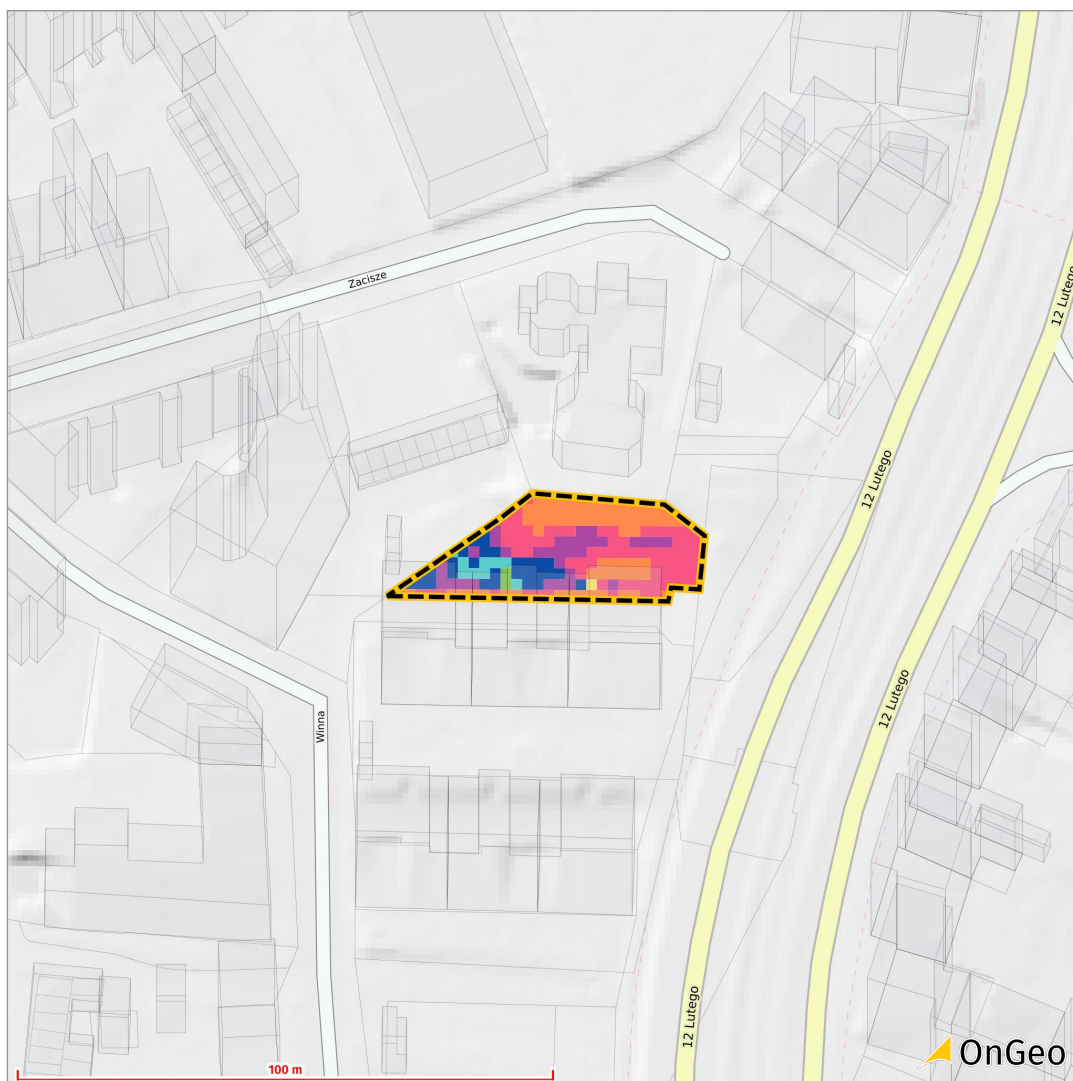
Ekspozycja terenu

Wyznaczony teren:



Ekspozycja

- Północna
- Północno - wschodnia
- Wschodnia
- Południowo - wschodnia
- Południowa
- Południowo - zachodnia
- Zachodnia
- Północno - zachodnia



Analiza ekspozycji terenu

Wiarygodność danych: 99/99

Analiza ekspozycji, obrazuje wystawę (orientację) stoków względem stron świata. Szczegółowe informacje o analizie znajdziesz w artykule: <https://blog.ongeo.pl/ekspozycja-terenu-jak-sprawdzic>.

Kierunek ekspozycji	Powierzchnia	Udział	Stan na
Ekspozycja północna	34,6 m ²	4,2%	01.09.2020
Ekspozycja północna-wschodnia	8,0 m ²	1,0%	
Ekspozycja wschodnia	4,0 m ²	0,5%	
Ekspozycja południowa	245,7 m ²	30%	
Ekspozycja południowo-zachodnia	286,5 m ²	35%	
Ekspozycja zachodnia	128,9 m ²	16%	
Ekspozycja północno-zachodnia	111,4 m ²	14%	

Pokrycie terenu

Wybrany teren



Pokrycie terenu:

- piaski, żwiry, nieużytki
- roślinność wysoka
- zabudowa mieszkaniowa
- wody
- drogi, torowiska, place
- tereny przemysłowe
- składowiska odpadów
- zabudowa usługowa i inna
- wyrobiska, zwalowa
- roślinność niska
- roślinność średnia
- uprawa roślin
- brak danych



Wiarygodność danych: 80/80

Pokrycie terenu

Analiza obejmuje podstawowe klasy pokrycia terenu. Szczegółowe informacje o analizie znajdziesz w artykule: <https://blog.ongeo.pl/analiza-pokrycia-terenu>.

Klasa pokrycia terenu	Powierzchnia	Udział	Stan na
roślinność trawiasta	817,2 m²	100%	09.12.2020

Pokrycie terenu w promieniu 200 m

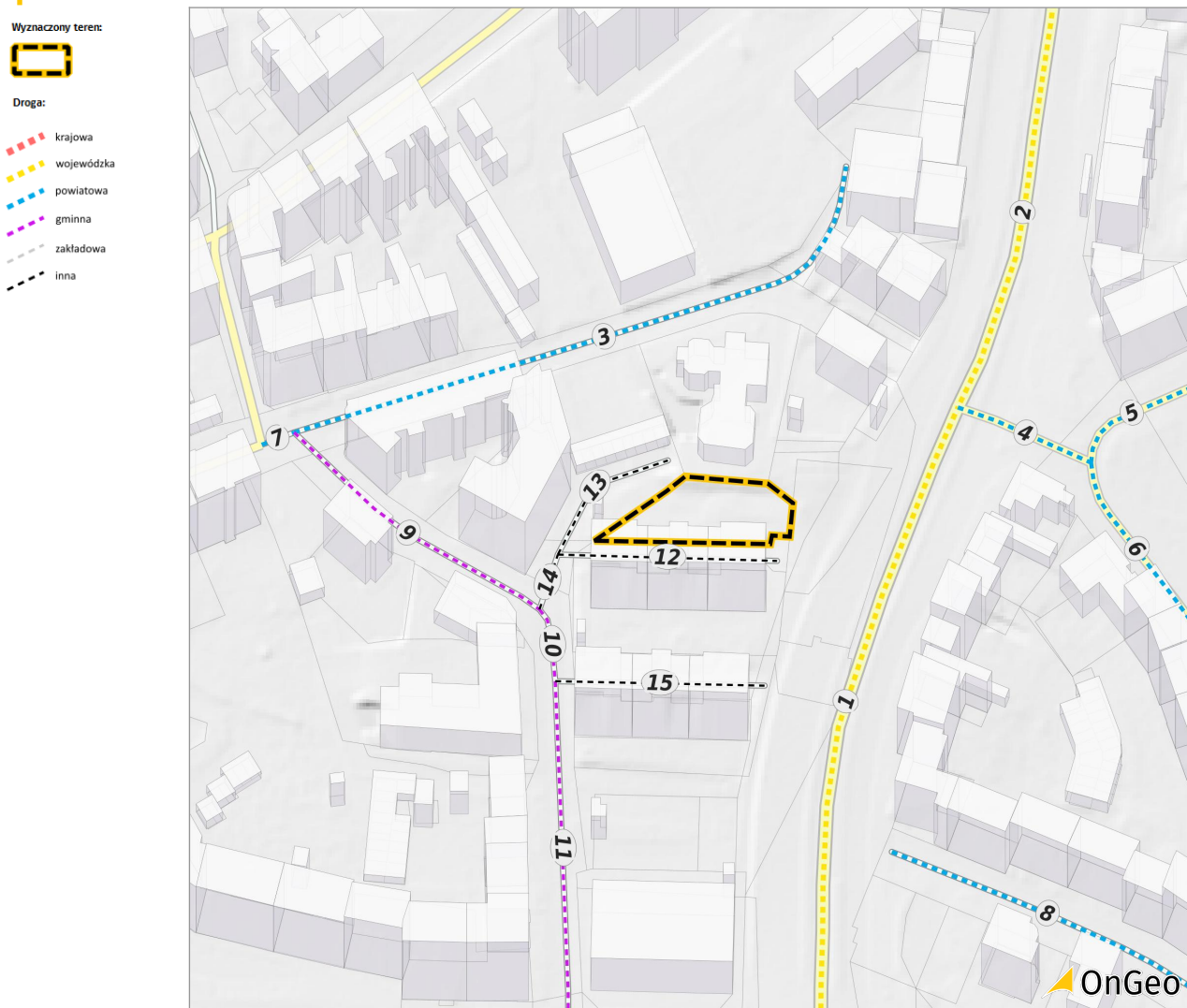
Wiarygodność danych: 80/80

Klasa pokrycia terenu	Powierzchnia	Udział	Stan na
zabudowa wielorodzinna	7,36 ha	48%	09.12.2020
pozostała zabudowa	2,80 ha	18%	
teren pod droga kołową	2,01 ha	13%	
roślinność trawiasta	2,01 ha	13%	
zabudowa handlowo-usługowa	0,62 ha	4,0%	
zabudowa przemysłowo-składowa	0,32 ha	2,1%	

Klasa pokrycia terenu	Powierzchnia	Udział	Stan na
plac	0,18 ha	1,2%	

Infrastruktura

Dostęp do drogi publicznej



Dostęp do drogi publicznej

Wiarygodność danych: 80/80

Wynik analizy obejmuje dostęp wybranego terenu do drogi publicznej. Przedstawiony jest wykaz do dwudziestu najbliższych zlokalizowanych dróg, wraz z informacjami o numerze drogi, kategorii zarządzania, klasie, nawierzchni oraz odległości od analizowanego terenu. Szczegółowe informacje o analizie znajdziesz w artykule: <https://blog.ongeo.pl/sprawdz-dostep-dzialki-do-drogi-publicznej-na-mapie-ongeo>.

Nr	Nr drogi	Kategoria zarządzania	Klasa drogi	Nawierzchnia	Odległość	Stan na
1	504	wojewódzka	główna	masa bitumiczna	32 m	09.12.2020
2	504	wojewódzka	główna	masa bitumiczna	57 m	
3	2119N	powiatowa	dojazdowa	masa bitumiczna	47 m	
4	2111N	powiatowa	lokalna	masa bitumiczna	57 m	
5	2094N	powiatowa	lokalna	masa bitumiczna	90 m	
6	2111N	powiatowa	lokalna	masa bitumiczna	90 m	
7	2119N	powiatowa	dojazdowa	masa bitumiczna	97 m	
8	2084N	powiatowa	dojazdowa	kostka prefabrykowana	99 m	

Nr	Nr drogi	Kategoria zarządzenia	Klasa drogi	Nawierzchnia	Odległość	Stan na
9	401203N	gminna	dojazdowa	masa bitumiczna	28 m	
10	401203N	gminna	dojazdowa	masa bitumiczna	28 m	
11	401203N	gminna	dojazdowa	masa bitumiczna	44 m	
12		inna	inna	masa bitumiczna	4 m	
13		inna	inna	płyty betonowe	7 m	
14		inna	inna	płyty betonowe	14 m	
15		inna	inna	masa bitumiczna	42 m	

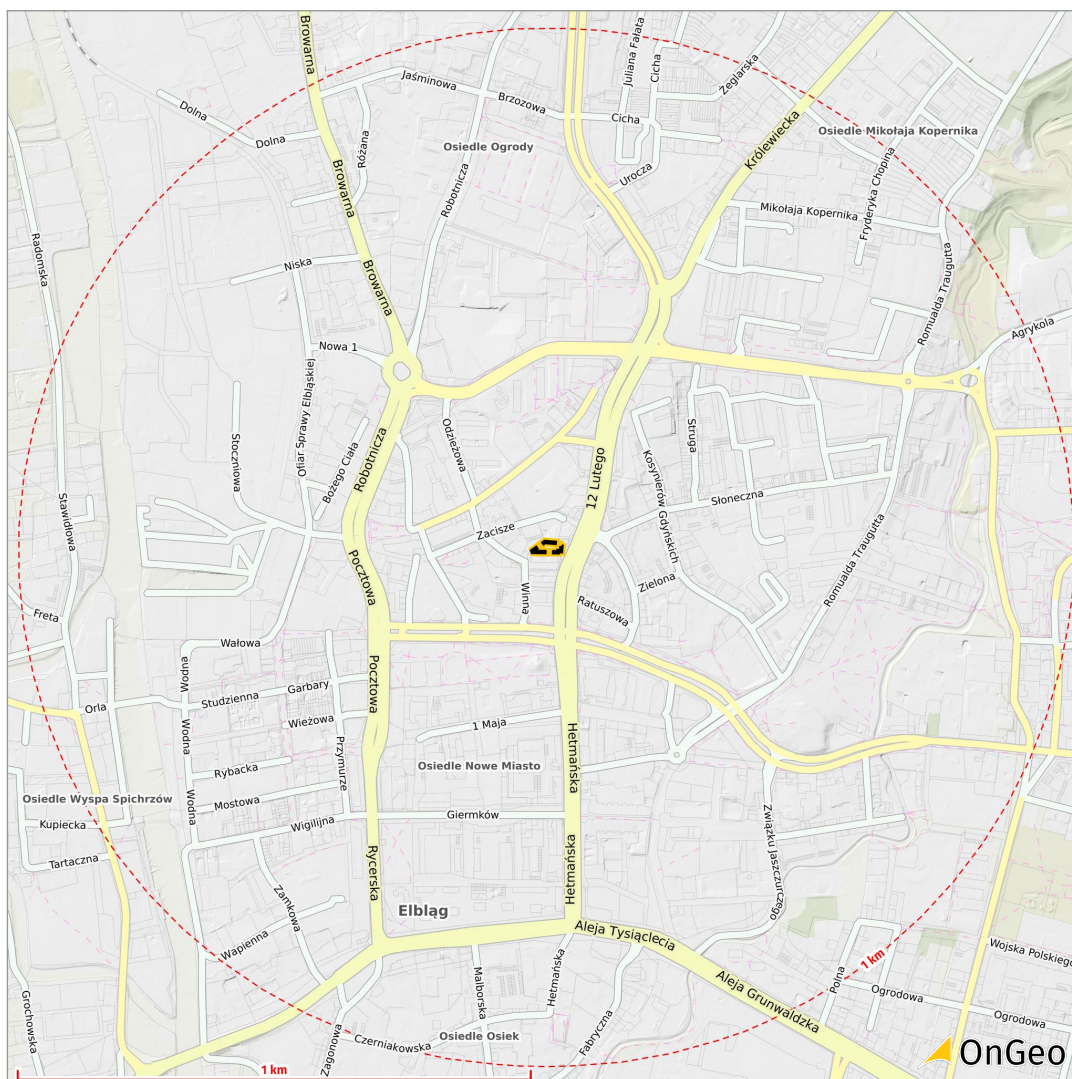
Dostęp do drogi planowanej lub w budowie

Wyznaczony teren:



droga projektowana

droga w budowie



Dostęp do drogi planowanej lub w budowie

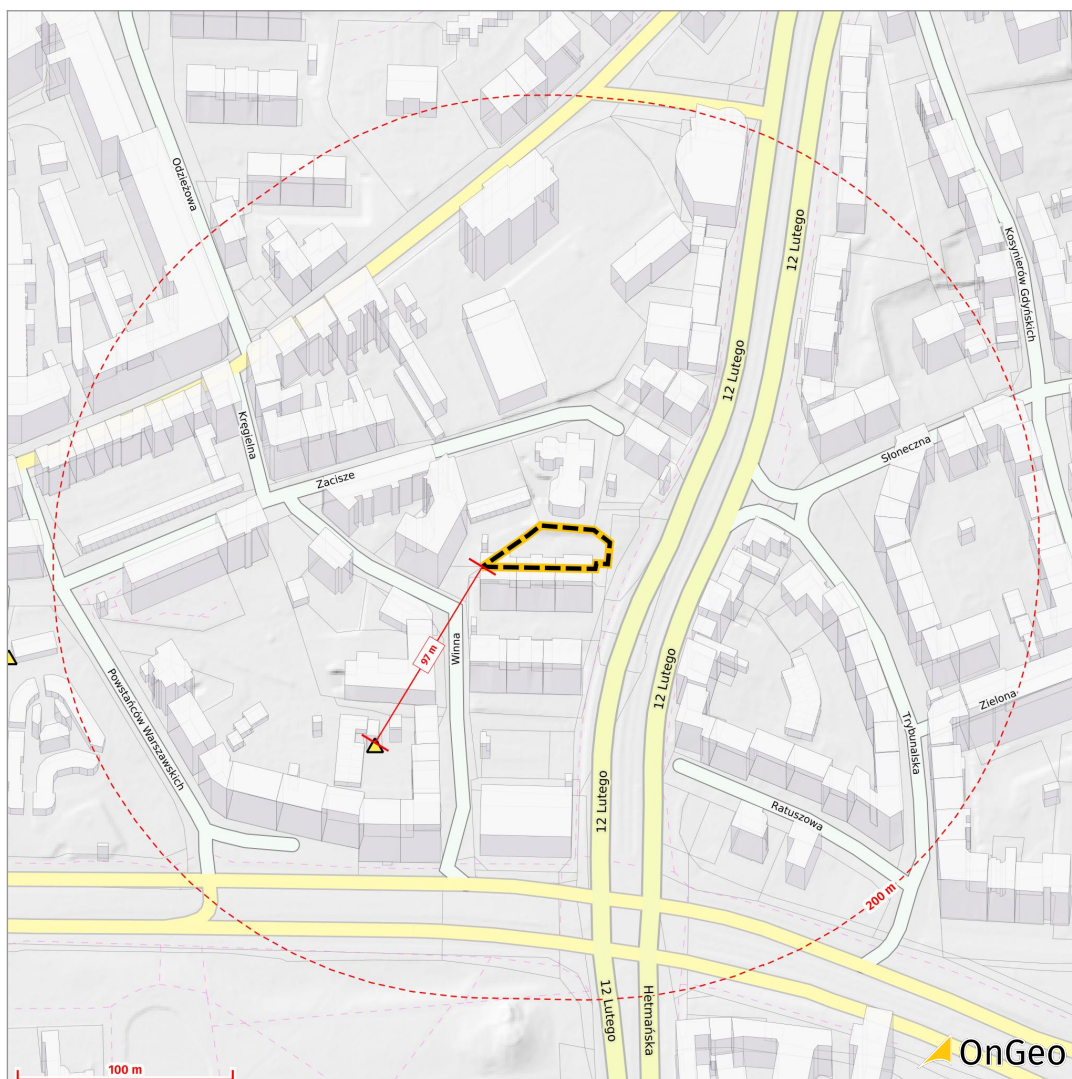
Wiarygodność danych: -/-

Wynik analizy obejmuje drogi planowane lub w budowie w odległości 1 km od wskazanego terenu. Dodatkowo przedstawione są informacje o rodzaju drogi, opis inwestycji oraz odległość od analizowanego terenu. Szczegółowe informacje o analizie znajdziesz w artykule: <https://blog.ongeo.pl/mapa-planowanych-drog>.

Nr	Rodzaj drogi	Opis	Odległość	Stan na
Brak dróg planowanych do budowy i w budowie.				

Napowietrzne linie energetyczne

- Wyznaczony teren:
-  Wyznaczony teren
- Linie najwyższego i wysokiego napięcia
-  linia
 -  słup
- Linie średniego napięcia
-  linia
- Linie niskiego napięcia
-  linia
- Transformator lub zespół transformatorów
-  transformator
 -  podstacja



Napowietrzne linie energetyczne w promieniu 200 m

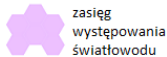
Wiarygodność danych: 80/80

Analiza obejmuje napowietrzne linie energetyczne najwyższego, wysokiego, średniego i niskiego napięcia oraz słupy dla linii wysokich napięć, transformatory oraz podstacje. Szczegółowe informacje o analizie znajdziesz w artykule: <https://blog.ongeo.pl/mapa-linii-energetycznych>.

Rodzaj linii	Obiekt	Odległość	Stan na
transformator	transformator	97 m	09.12.2020

Dostęp do światłowodu

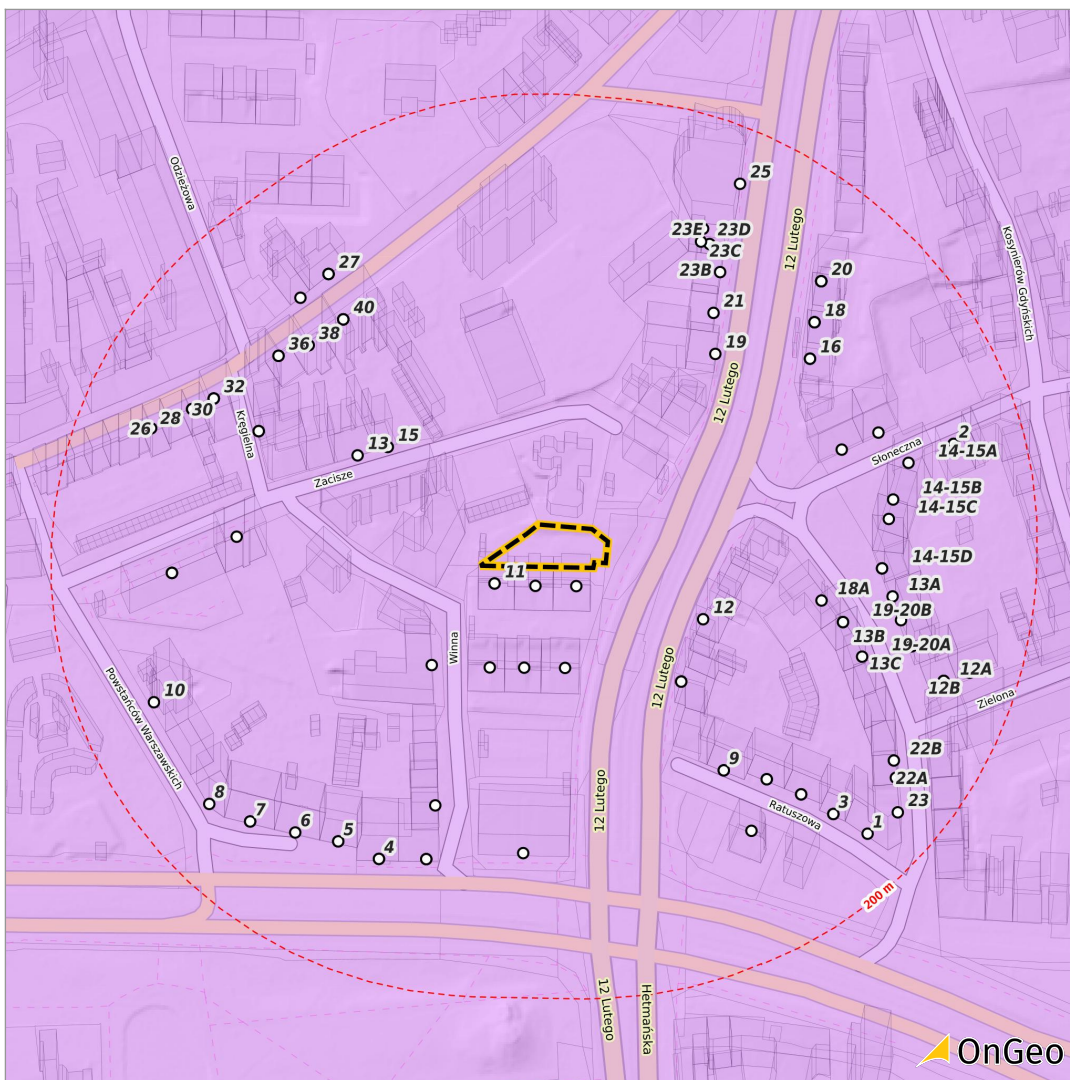
Wybrany teren



zasięg występowania światłowodu



przyłącze do światłowodu



Dostęp do światłowodu

Wiarygodność danych: 99/99

Wynik analizy przedstawia adresy budynków w odległości 200 m, do których jest podłączony Internet światłowodowy oraz dane dostawcy i prędkości sieci. Dodatkowo na mapie przedstawione zostały obszary możliwego przyłączenia do sieci światłowodowej. Szczegółowe informacje o analizie znajdziesz w artykule: <https://blog.ongeo.pl/mapa-swiatlowodow>.

Lp.	Adres	Dostawca internetu światłowodowego	Prędkość sieci	Stan na
1	Elbląg, ul. 12 Lutego 11	T-MOBILE POLSKA S.A.	powyżej 100 MB	01.09.2021
2	Elbląg, ul. 12 Lutego 11	ORANGE POLSKA S.A.	powyżej 100 MB	
3	Elbląg, ul. 12 Lutego 7	ORANGE POLSKA S.A.	powyżej 100 MB	
4	Elbląg, ul. 12 Lutego 9	ORANGE POLSKA S.A.	powyżej 100 MB	
5	Elbląg, ul. 12 Lutego 5	ORANGE POLSKA S.A.	powyżej 100 MB	
6	Elbląg, ul. 12 Lutego 3	ORANGE POLSKA S.A.	powyżej 100 MB	
7	Elbląg, ul. 12 Lutego 1	ORANGE POLSKA S.A.	powyżej 100 MB	
8	Elbląg, ul. 12 Lutego 12	NETIA S.A.	powyżej 100 MB	

Lp.	Adres	Dostawca internetu światłowodowego	Prędkość sieci	Stan na
9	Elbląg, ul. Winna 15	ORANGE POLSKA S.A.	powyżej 100 MB	
10	Elbląg, ul. 12 Lutego 8	NETIA S.A.	powyżej 100 MB	
11	Elbląg, ul. 12 Lutego 8	ORANGE POLSKA S.A.	powyżej 100 MB	
12	Elbląg, ul. Zacisze 15	NETIA S.A.	powyżej 100 MB	
13	Elbląg, ul. Zacisze 13	NETIA S.A.	powyżej 100 MB	
14	Elbląg, ul. 12 Lutego 19	ORANGE POLSKA S.A.	powyżej 100 MB	
15	Elbląg, ul. Trybunalska 18A	ORANGE POLSKA S.A.	powyżej 100 MB	
16	Elbląg, ul. Ratuszowa 9	ORANGE POLSKA S.A.	powyżej 100 MB	
17	Elbląg, ul. Ratuszowa 9	NETIA S.A.	powyżej 100 MB	
18	Elbląg, ul. Winna 18	ORANGE POLSKA S.A.	powyżej 100 MB	
19	Elbląg, ul. Trybunalska 19-20B	T-MOBILE POLSKA S.A.	powyżej 100 MB	
20	Elbląg, ul. Trybunalska 19-20B	ORANGE POLSKA S.A.	powyżej 100 MB	
21	Elbląg, ul. 12 Lutego 21	ORANGE POLSKA S.A.	powyżej 100 MB	
22	Elbląg, ul. Zacisze 10	ORANGE POLSKA S.A.	powyżej 100 MB	
23	Elbląg, ul. Słoneczna 1	ORANGE POLSKA S.A.	powyżej 100 MB	
24	Elbląg, ul. Kręgielna 1	NETIA S.A.	powyżej 100 MB	
25	Elbląg, ul. Kręgielna 1	ORANGE POLSKA S.A.	powyżej 100 MB	
26	Elbląg, ul. Ratuszowa 7	ORANGE POLSKA S.A.	powyżej 100 MB	
27	Elbląg, ul. Ratuszowa 7	NETIA S.A.	powyżej 100 MB	
28	Elbląg, ul. 12 Lutego 16	ORANGE POLSKA S.A.	powyżej 100 MB	
29	Elbląg, ul. 12 Lutego 16	NETIA S.A.	powyżej 100 MB	
30	Elbląg, ul. Trybunalska 19-20A	ORANGE POLSKA S.A.	powyżej 100 MB	
31	Elbląg, ul. Trybunalska 14-15D	ORANGE POLSKA S.A.	powyżej 100 MB	
32	Elbląg, ul. Trybunalska 14-15D	T-MOBILE POLSKA S.A.	powyżej 100 MB	
33	Elbląg, ul. Królewiecka 38	ORANGE POLSKA S.A.	powyżej 100 MB	
34	Elbląg, ul. Królewiecka 40	T-MOBILE POLSKA S.A.	powyżej 100 MB	
35	Elbląg, ul. Królewiecka 40	ORANGE POLSKA S.A.	powyżej 100 MB	
36	Elbląg, ul. Królewiecka 40	NETIA S.A.	powyżej 100 MB	
37	Elbląg, ul. Trybunalska 14-15C	ORANGE POLSKA S.A.	powyżej 100 MB	
38	Elbląg, Al. Armii Krajowej 1	ORANGE POLSKA S.A.	powyżej 100 MB	
39	Elbląg, ul. 12 Lutego 23	ORANGE POLSKA S.A.	powyżej 100 MB	
40	Elbląg, ul. Trybunalska 14-15B	ORANGE POLSKA S.A.	powyżej 100 MB	

Lp.	Adres	Dostawca internetu światłowodowego	Prędkość sieci	Stan na
41	Elbląg, ul. Trybunalska 13A	NETIA S.A.	powyżej 100 MB	
42	Elbląg, ul. Słoneczna 3	ORANGE POLSKA S.A.	powyżej 100 MB	
43	Elbląg, ul. Królewiecka 36	ORANGE POLSKA S.A.	powyżej 100 MB	
44	Elbląg, ul. Królewiecka 36	NETIA S.A.	powyżej 100 MB	
45	Elbląg, ul. Powstańców Warszawskich 3	NETIA S.A.	powyżej 100 MB	
46	Elbląg, ul. Powstańców Warszawskich 3	ORANGE POLSKA S.A.	powyżej 100 MB	
47	Elbląg, ul. Trybunalska 13B	NETIA S.A.	powyżej 100 MB	
48	Elbląg, ul. 12 Lutego 18	ORANGE POLSKA S.A.	powyżej 100 MB	
49	Elbląg, ul. 12 Lutego 18	NETIA S.A.	powyżej 100 MB	
50	Elbląg, ul. 12 Lutego 18	T-MOBILE POLSKA S.A.	powyżej 100 MB	
51	Elbląg, ul. Ratuszowa 5	NETIA S.A.	powyżej 100 MB	
52	Elbląg, ul. Ratuszowa 5	ORANGE POLSKA S.A.	powyżej 100 MB	
53	Elbląg, ul. Ratuszowa 6	ORANGE POLSKA S.A.	powyżej 100 MB	
54	Elbląg, ul. 12 Lutego 23D	ORANGE POLSKA S.A.	powyżej 100 MB	
55	Elbląg, ul. 12 Lutego 23C	ORANGE POLSKA S.A.	powyżej 100 MB	
56	Elbląg, ul. 12 Lutego 23B	ORANGE POLSKA S.A.	powyżej 100 MB	
57	Elbląg, ul. Trybunalska 14-15A	ORANGE POLSKA S.A.	powyżej 100 MB	
58	Elbląg, ul. Powstańców Warszawskich 4	ORANGE POLSKA S.A.	powyżej 100 MB	
59	Elbląg, ul. Powstańców Warszawskich 4	NETIA S.A.	powyżej 100 MB	
60	Elbląg, ul. Powstańców Warszawskich 5	NETIA S.A.	powyżej 100 MB	
61	Elbląg, ul. Powstańców Warszawskich 5	ORANGE POLSKA S.A.	powyżej 100 MB	
62	Elbląg, ul. Zacisze 8	T-MOBILE POLSKA S.A.	powyżej 100 MB	
63	Elbląg, ul. Zacisze 8	NETIA S.A.	powyżej 100 MB	
64	Elbląg, ul. Zacisze 8	ORANGE POLSKA S.A.	powyżej 100 MB	
65	Elbląg, ul. Królewiecka 32	T-MOBILE POLSKA S.A.	powyżej 100 MB	
66	Elbląg, ul. Królewiecka 32	ORANGE POLSKA S.A.	powyżej 100 MB	
67	Elbląg, ul. Królewiecka 32	NETIA S.A.	powyżej 100 MB	
68	Elbląg, ul. Trybunalska 13C	NETIA S.A.	powyżej 100 MB	
69	Elbląg, ul. 12 Lutego 23E	ORANGE POLSKA S.A.	powyżej 100 MB	
70	Elbląg, ul. Królewiecka 25	ORANGE POLSKA S.A.	powyżej 100 MB	

Lp.	Adres	Dostawca internetu światłowodowego	Prędkość sieci	Stan na
71	Elbląg, ul. Królewiecka 27	ORANGE POLSKA S.A.	powyżej 100 MB	
72	Elbląg, ul. Królewiecka 27	POLKOMTEL	powyżej 100 MB	
73	Elbląg, ul. Królewiecka 27	NETIA S.A.	powyżej 100 MB	
74	Elbląg, ul. Powstańców Warszawskich 6	ORANGE POLSKA S.A.	powyżej 100 MB	
75	Elbląg, ul. Królewiecka 30	NETIA S.A.	powyżej 100 MB	
76	Elbląg, ul. Królewiecka 30	ORANGE POLSKA S.A.	powyżej 100 MB	
77	Elbląg, ul. 12 Lutego 20	POLKOMTEL	powyżej 100 MB	
78	Elbląg, ul. 12 Lutego 20	NETIA S.A.	powyżej 100 MB	
79	Elbląg, ul. 12 Lutego 20	ORANGE POLSKA S.A.	powyżej 100 MB	
80	Elbląg, ul. 12 Lutego 20	T-MOBILE POLSKA S.A.	powyżej 100 MB	
81	Elbląg, ul. Ratuszowa 3	NETIA S.A.	powyżej 100 MB	
82	Elbląg, ul. Ratuszowa 3	ORANGE POLSKA S.A.	powyżej 100 MB	
83	Elbląg, ul. Królewiecka 28	ORANGE POLSKA S.A.	powyżej 100 MB	
84	Elbląg, ul. Królewiecka 28	NETIA S.A.	powyżej 100 MB	
85	Elbląg, ul. Powstańców Warszawskich 7	T-MOBILE POLSKA S.A.	powyżej 100 MB	
86	Elbląg, ul. Powstańców Warszawskich 7	ORANGE POLSKA S.A.	powyżej 100 MB	
87	Elbląg, ul. Trybunalska 22B	ORANGE POLSKA S.A.	powyżej 100 MB	
88	Elbląg, ul. Trybunalska 12A	NETIA S.A.	powyżej 100 MB	
89	Elbląg, ul. Trybunalska 12A	ORANGE POLSKA S.A.	powyżej 100 MB	
90	Elbląg, ul. Powstańców Warszawskich 10	MULTIMEDIA POLSKA SP. Z O. O.	do 40 MB	
91	Elbląg, ul. Słoneczna 2	NETIA S.A.	powyżej 100 MB	
92	Elbląg, ul. Słoneczna 2	ORANGE POLSKA S.A.	powyżej 100 MB	
93	Elbląg, ul. Królewiecka 26	ORANGE POLSKA S.A.	powyżej 100 MB	
94	Elbląg, ul. Trybunalska 22A	ORANGE POLSKA S.A.	powyżej 100 MB	
95	Elbląg, ul. Powstańców Warszawskich 8	ORANGE POLSKA S.A.	powyżej 100 MB	
96	Elbląg, ul. 12 Lutego 25	ORANGE POLSKA S.A.	powyżej 100 MB	
97	Elbląg, ul. Ratuszowa 1	ORANGE POLSKA S.A.	powyżej 100 MB	
98	Elbląg, ul. Trybunalska 12B	ORANGE POLSKA S.A.	powyżej 100 MB	
99	Elbląg, ul. Trybunalska 12B	NETIA S.A.	powyżej 100 MB	
100	Elbląg, ul. Trybunalska 23	ORANGE POLSKA S.A.	powyżej 100 MB	

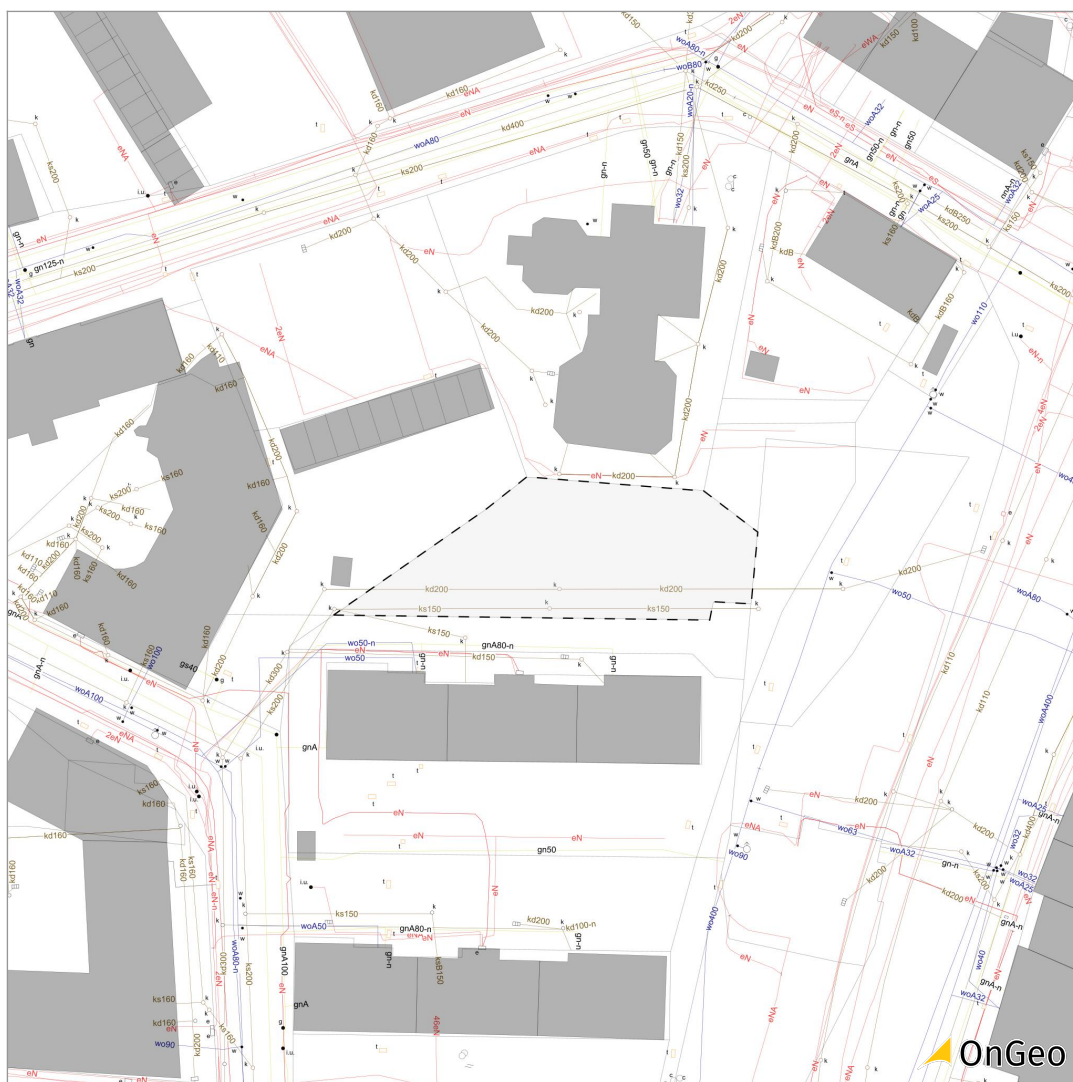
Uzbrojenie terenu w media

Wybrany teren



Uzbrojenie terenu

- przewód elektroenergetyczny
- przewód wodociągowy
- przewód gazowy
- przewód kanalizacyjny
- przewód telekomunikacyjny
- przewód ciepłowniczy
- latarnia
- studnia
- hydrant
- studzienka wodociągowa
- studzienka kanalizacyjna
- słup łączony
- szafa elektroenergetyczna
- szafa gazowa
- osadnik kanalizacji lokalnej



Uwaga!

Mapa może nie prezentować danych o sieciach uzbrojenia terenu w przypadku, gdy urząd powiatowy ich nie posiada w wersji cyfrowej lub wstrzymuje ich udostępnianie. OnGeo nie ma wpływu na dostępność informacji o uzbrojeniu, ponieważ bazuje na danych zewnętrznych (powiatowych), co skutkuje **nie pobieraniem opłat za temat Uzbrojenie terenu w media w Raporcie**.

Szczegółowe informacje o tym jak czytać mapę uzbrojenia terenu w media znajdziesz w artykule: <https://blog.ongeo.pl/mapa-uzbrojenia-terenu>.

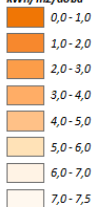
Energia słoneczna

Nastonecznienie sezonowe

Wybrany teren



Nastonecznienie w dniu przesilenia letniego 21.06

kWh/m²/doba

Wiarygodność danych: 99/99

Energia słoneczna dla przesilenia letniego

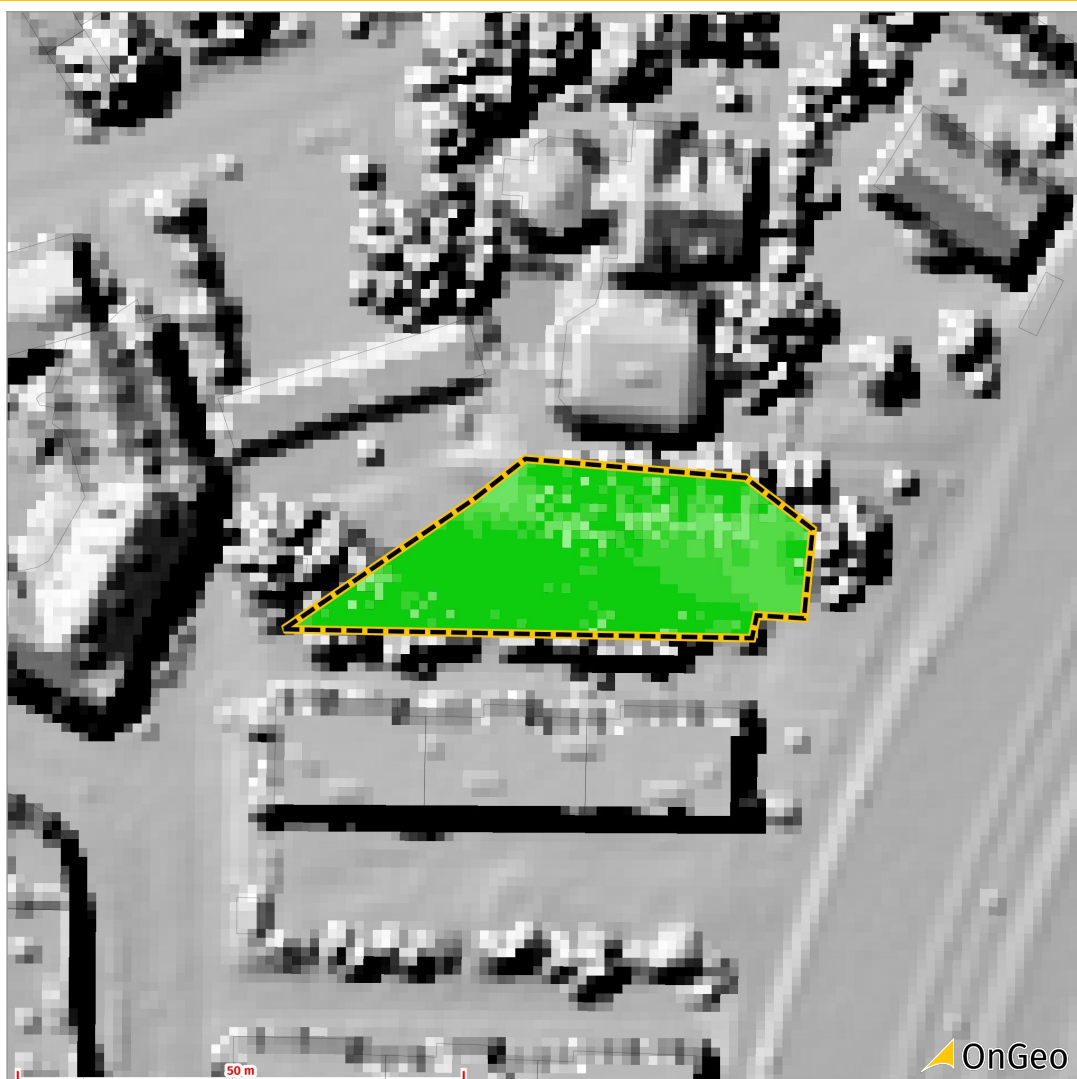
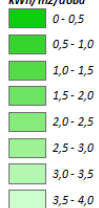
Analiza obejmuje podstawowe statystyki określające sezonowe zmiany w natężeniu promieniowania słonecznego. Szczegółowe informacje o analizie znajdziesz w artykule: <https://blog.ongeo.pl/energia-sloneczna>.

Rozkład nastonecznienia na powierzchni	Zakres (kWh/m ² /doba)	Udział pow	Stan na
Wysokie	4,0 - 6,0	25%	31.12.2018
Średnie	2,0 - 4,0	39,8%	
Niskie	0,0 - 2,0	35,2%	
Statystyka		Wartość (kWh/m ² /doba)	
Wartość maksymalna	5,3		
Średnia wartość	2,7		
Wartość minimalna	0,0		

Wybrany teren



Następczenie w dniu
równonocy
21/22.03 oraz 22/23.09

kWh/m²/doba

Energia słoneczna dla równonocy wiosna/jesień

Wiarygodność danych: 99/99

Analiza obejmuje podstawowe statystyki określające sezonowe zmiany w natężeniu promieniowania słonecznego. Szczegółowe informacje o analizie znajdziesz w artykule: <https://blog.ongeo.pl/energia-sloneczna>.

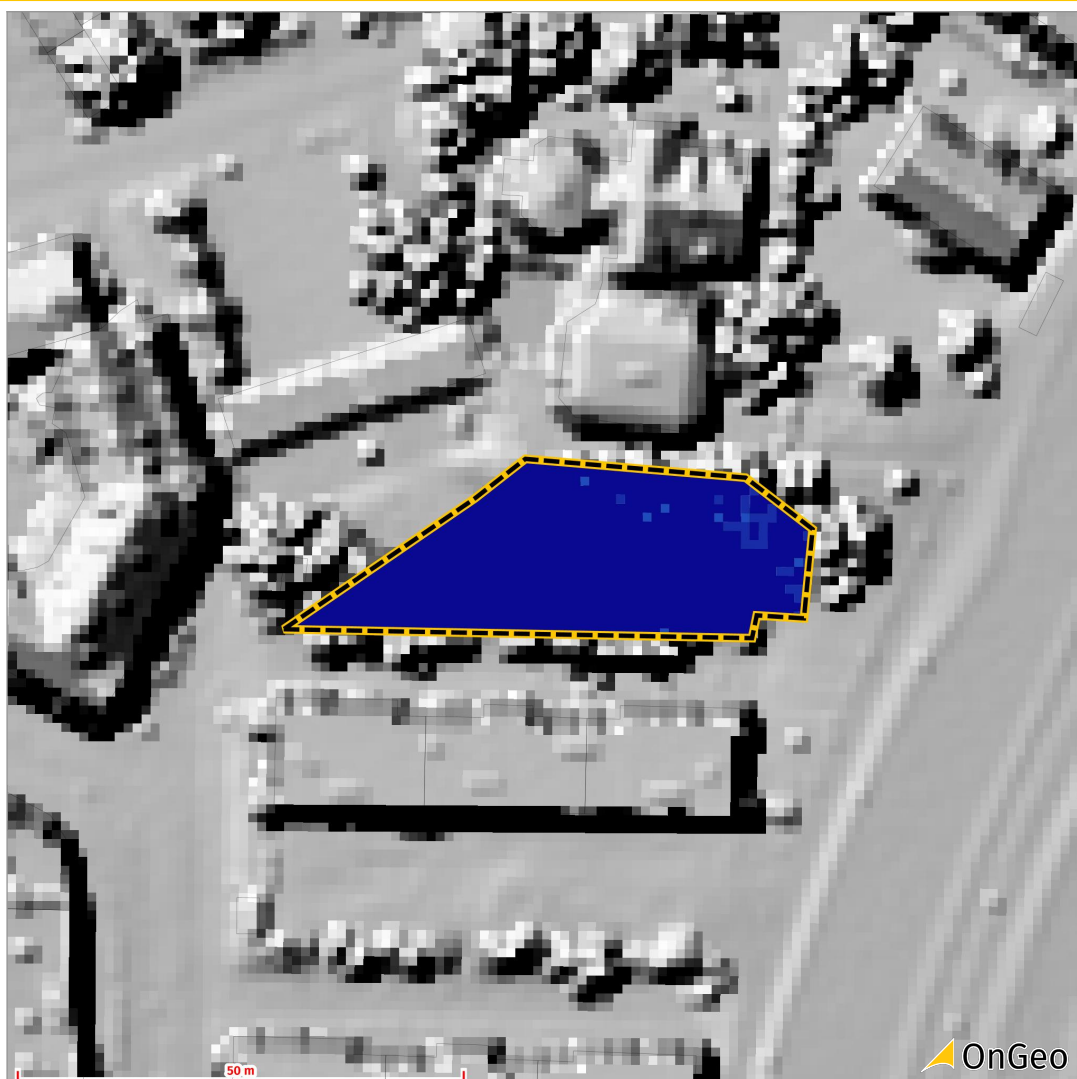
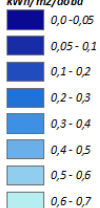
Rozkład następczenia na powierzchni	Zakres (kWh/m ² /doba)	Udział pow	Stan na
Wysokie	2,0 - 3,0	5%	31.12.2018
Średnie	1,0 - 2,0	19,8%	
Niskie	0,0 - 1,0	75,3%	

Statystyka	Wartość (kWh/m ² /doba)
Wartość maksymalna	2,6
Średnia wartość	0,7
Wartość minimalna	0,0

Wybrany teren



Nastonecznienie w dniu przesilenia zimowego 21.12

kWh/m²/doba

Energia słoneczna dla przesilenia zimowego

Wiarygodność danych: 99/99

Analiza obejmuje podstawowe statystyki określające sezonowe zmiany w natężeniu promieniowania słonecznego. Szczegółowe informacje o analizie znajdziesz w artykule: <https://blog.ongeo.pl/energia-sloneczna>.

Rozkład nastonecznienia na powierzchni	Zakres (kWh/m ² /doba)	Udział pow	Stan na
Średnie	0,1 - 0,3	0,9%	31.12.2018
Niskie	0,0 - 0,1	99,1%	

Statystyka	Wartość (kWh/m ² /doba)
Wartość maksymalna	0,2
Średnia wartość	0,0
Wartość minimalna	0,0

Ograniczenia formalnoprawne

Granice miejscowych planów zagospodarowania przestrzennego

Wybrany teren



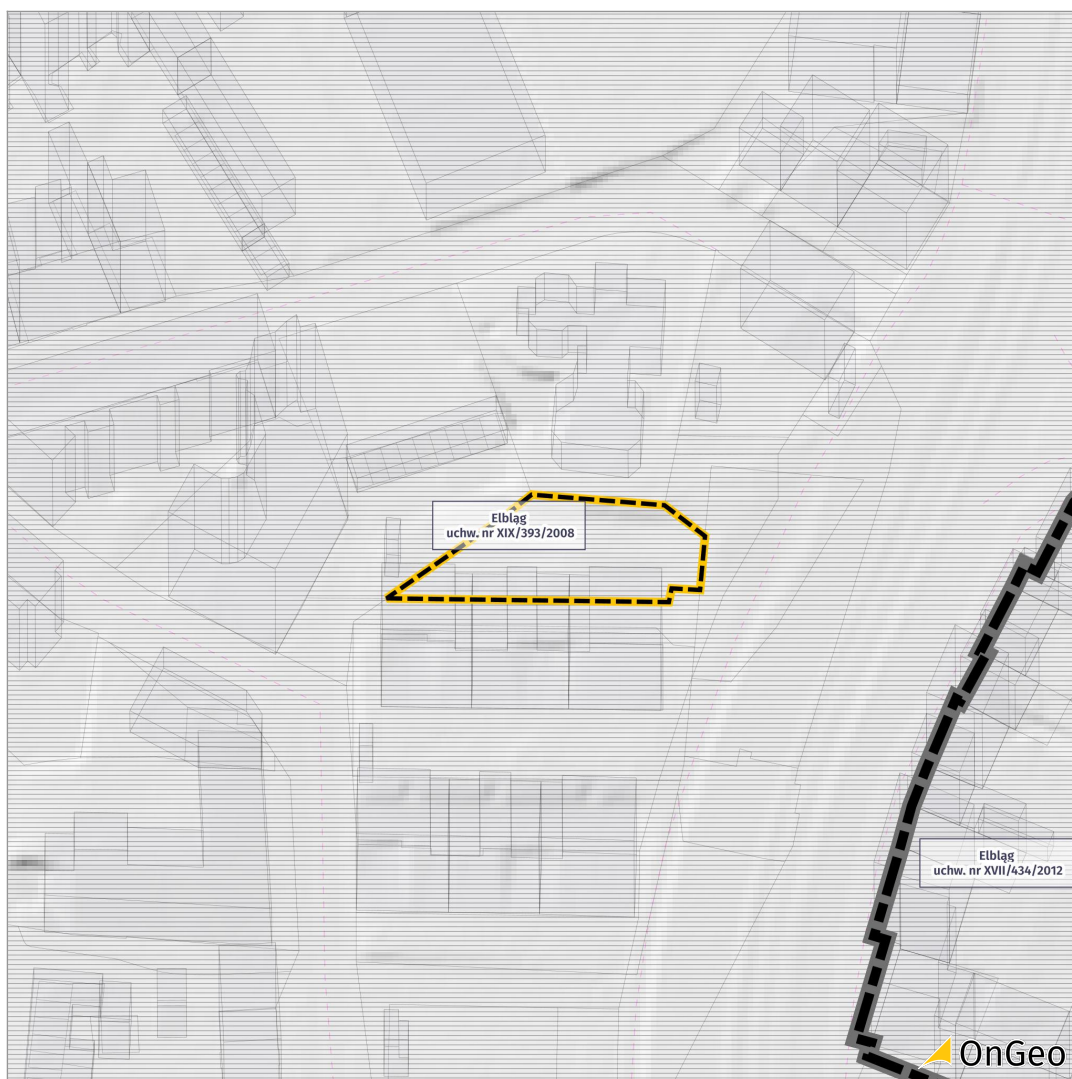
Granica planu miejscowego (uchwały)



Obszar objęty planem miejscowym



brak danych



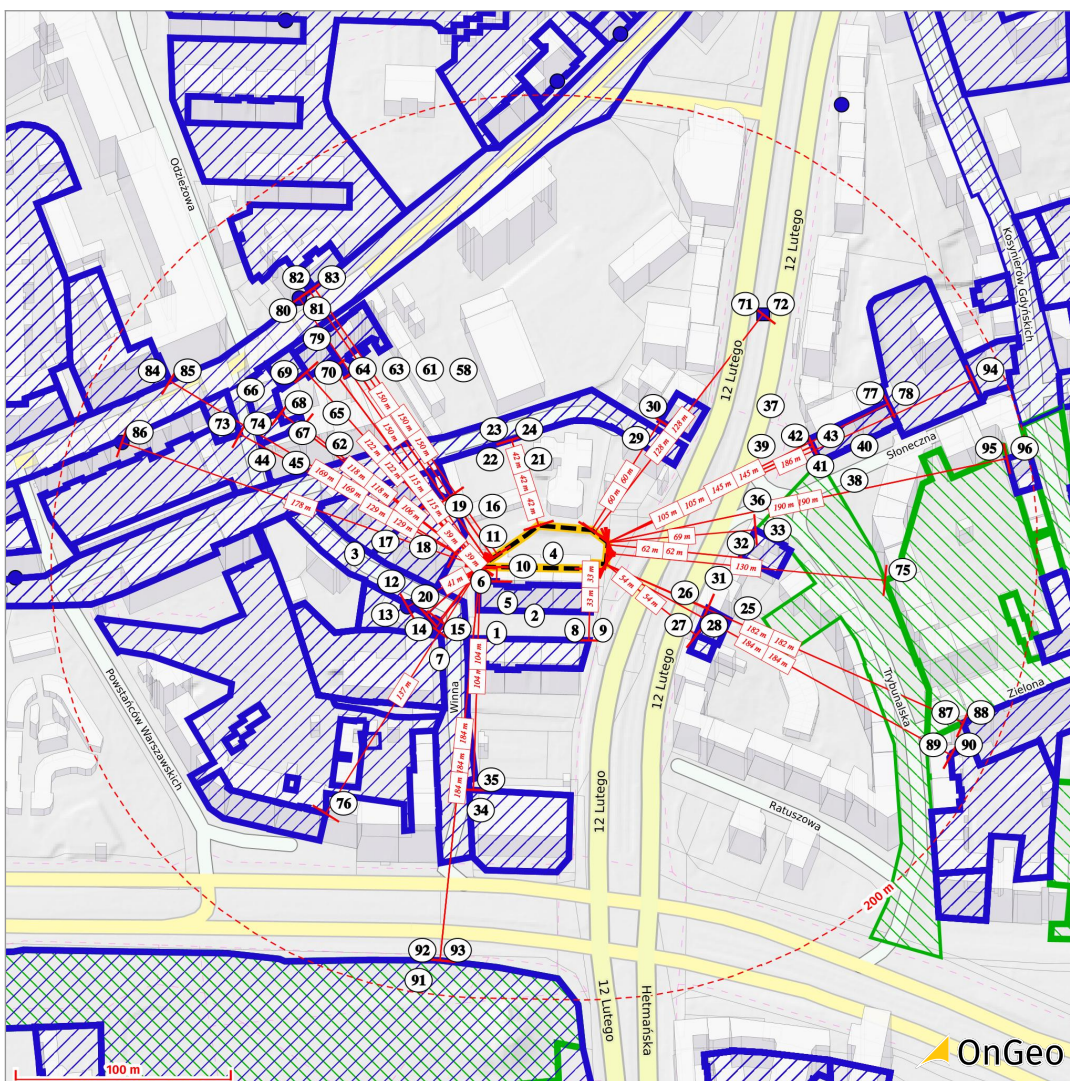
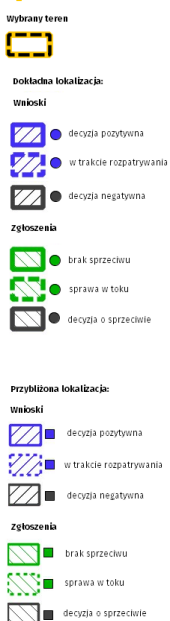
Miejscowe plany zagospodarowania przestrzennego

Wiarygodność danych: 90/-

Gmina	Nazwa planu	Procent	Powierzchnia	Stan na
Elbląg	UCHWAŁA Nr XIX/393/2008 Rady Miejskiej w Elblągu z dnia 18 grudnia 2008 r. w sprawie miejscowego planu zagospodarowania przestrzennego obszaru Śródmieście - Północ w Elblągu	100%	819,0 m ²	12.04.2022

[Zobacz dokument online](#)
[Zobacz dokument online](#)

Pozwolenia na budowę



Wiarygodność danych: 80/50

Najnowsze pozwolenia na budowę w odległości 200 m

Analiza przedstawia lokalizację oraz informacje o zgłoszeniach i wydanych pozwoleniach na budowę od 2016 roku. Szczegółowe informacje o analizie znajdziesz w artykule: <https://blog.ongeo.pl/rejestr-pozwolen-na-budowe>.

Lp.	Stan prawny	Szczegóły	Odległość
1	wniosek Decyzja pozytywna	Nazwa: przebudowa lokalu mieszkalnego Numer wniosku: DUA-A.6740.1.420.2020.GP Adres: ul. Lutego 12 11, Elbląg Działki: 170/1 Numer decyzji: 420/2020 Data wydania decyzji: 2020-09-22 Szczegółowe informacje	7 m

Dokładna lokalizacja- działka

Organ decyzyjny: Prezydent Miasta Elbląg

Lp.	Stan prawny	Szczegóły	Odległość
2	wniosek Decyzja pozytywna	Nazwa: przebudowa lokalu mieszkalnego Numer wniosku: DUA-A.6740.1.420.2020.GP Adres: ul. Lutego 12 11, Elbląg Działki: 170/1 Numer decyzji: 420/2020 Data wydania decyzji: 2020-09-23 Szczegółowe informacje	7 m
			<div style="border: 1px solid black; padding: 2px; display: inline-block;">Dokładna lokalizacja- działka</div> Organ decyzyjny: Prezydent Miasta Elbląg
3	wniosek Decyzja pozytywna	Nazwa: przebudowa budynkuy Numer wniosku: DUA-A.6740.1.675.2019.WŻ Adres: Elbląg 9 Działki: 166/2 Numer decyzji: 675/2019 Data wydania decyzji: 2019-11-26 Szczegółowe informacje	15 m
			<div style="border: 1px solid black; padding: 2px; display: inline-block;">Dokładna lokalizacja- działka</div> Organ decyzyjny: Prezydent Miasta Elbląg
4	wniosek Decyzja pozytywna	Nazwa: przebudowa pomieszczeń piwnicznych klatki k-1 domu ok. 15 m studenckiego pwsz Numer wniosku: DUA-A.6740.1.295.2017.GP Adres: ul. Zacisze 12, Elbląg Działki: 166/4, 86/2, 385, 166/2 Numer decyzji: 295/2017 Data wydania decyzji: 2017-07-13 Szczegółowe informacje	
			<div style="border: 1px solid black; padding: 2px; display: inline-block;">Przybliżona lokalizacja- działka</div> Organ decyzyjny: Prezydent Miasta Elbląg
5	wniosek Decyzja pozytywna	Nazwa: przebudowa pomieszczeń piwnicznych klatki k-1 domu 15 m studenckiego pwsz Numer wniosku: DUA-A.6740.1.295.2017.GP Adres: ul. Zacisze 12, Elbląg Działki: 166/4, 86/2, 385, 166/2 Numer decyzji: 295/2017 Data wydania decyzji: 2017-07-14 Szczegółowe informacje	
			<div style="border: 1px solid black; padding: 2px; display: inline-block;">Dokładna lokalizacja- działka</div> Organ decyzyjny: Prezydent Miasta Elbląg
6	wniosek Decyzja pozytywna	Nazwa: przebudowa budynkuy Numer wniosku: DUA-A.6740.1.675.2019.WŻ Adres: Elbląg 9 Działki: 166/2 Numer decyzji: 675/2019 Data wydania decyzji: 2019-11-25 Szczegółowe informacje	15 m
			<div style="border: 1px solid black; padding: 2px; display: inline-block;">Dokładna lokalizacja- działka</div> Organ decyzyjny: Prezydent Miasta Elbląg

Lp.	Stan prawny	Szczegóły	Odległość
7	wniosek Decyzja pozytywna	Nazwa: budynek wielorodzinny Numer wniosku: DUA-A.6740.152.2016.KB Adres: Elbląg Działki: 162/7, 163/4, 163/7, 163/9, 165/5, 165/6, 163/5, 162/4 Numer decyzji: 152/2016 Data wydania decyzji: 2016-05-10 Szczegółowe informacje	33 m
			<div style="border: 1px solid black; padding: 2px; display: inline-block;">Dokładna lokalizacja- działka</div> Organ decyzyjny: Prezydent Miasta Elbląg
8	wniosek Decyzja pozytywna	Nazwa: miejsca parkingowe Numer wniosku: DUA-A.6740.1.731.2019.WŻ Adres: Elbląg 1-5 Działki: 170/13 Numer decyzji: 731/2019 Data wydania decyzji: 2020-02-24 Szczegółowe informacje	33 m
			<div style="border: 1px solid black; padding: 2px; display: inline-block;">Dokładna lokalizacja- działka</div> Organ decyzyjny: Prezydent Miasta Elbląg
9	wniosek Decyzja pozytywna	Nazwa: miejsca parkingowe Numer wniosku: DUA-A.6740.1.731.2019.WŻ Adres: Elbląg 1-5 Działki: 170/13 Numer decyzji: 731/2019 Data wydania decyzji: 2020-02-23 Szczegółowe informacje	33 m
			<div style="border: 1px solid black; padding: 2px; display: inline-block;">Dokładna lokalizacja- działka</div> Organ decyzyjny: Prezydent Miasta Elbląg
10	wniosek Decyzja pozytywna	Nazwa: budowa schodów ewakuacyjnych z budynku domu studenckiego Numer wniosku: DUA-A.6740.239.2016.BK Adres: ul. Zacisze 11 - 12, Elbląg Działki: 166/3 Numer decyzji: 239/2016 Data wydania decyzji: 2016-06-14 Szczegółowe informacje	35 m
			<div style="border: 1px solid black; padding: 2px; display: inline-block;">Dokładna lokalizacja- działka</div> Organ decyzyjny: Prezydent Miasta Elbląg
11	wniosek Decyzja pozytywna	Nazwa: budowa schodów ewakuacyjnych z budynku domu studenckiego Numer wniosku: DUA-A.6740.239.2016.BK Adres: ul. Zacisze 11 - 12, Elbląg Działki: 166/3 Numer decyzji: 239/2016 Data wydania decyzji: 2016-06-13 Szczegółowe informacje	35 m
			<div style="border: 1px solid black; padding: 2px; display: inline-block;">Dokładna lokalizacja- działka</div> Organ decyzyjny: Prezydent Miasta Elbląg

Lp.	Stan prawny	Szczegóły	Odległość
12	wniosek Decyzja pozytywna	Nazwa: budynek wielorodzinny Numer wniosku: DUA-A.6740.152.2016.KB Adres: Elbląg Działki: 163/4, 163/7, 162/7, 163/9, 165/5, 162/4, 165/6, 163/5 Numer decyzji: 152/2016 Data wydania decyzji: 2016-05-11 Szczegółowe informacje	36 m
			<div style="border: 1px solid black; padding: 2px; display: inline-block;">Dokładna lokalizacja- działka</div> Organ decyzyjny: Prezydent Miasta Elbląg
13	wniosek Decyzja pozytywna	Nazwa: zmiana pozwolenia nr 651/2019 w zakresie przebudowy lokalu usługowego wraz ze zmianą sposobu użytkowania na dwa lokale mieszkalne Numer wniosku: DUA-A.6740.1.394.2020.MC Adres: ul. Winna 15A, Elbląg Działki: 162/7, 163/7, 163/9, 163/4, 165/5 Numer decyzji: 394/2020 Data wydania decyzji: 2020-09-28 Szczegółowe informacje	36 m
			<div style="border: 1px solid black; padding: 2px; display: inline-block;">Dokładna lokalizacja- działka</div> Organ decyzyjny: Prezydent Miasta Elbląg
14	wniosek Decyzja pozytywna	Nazwa: zmiana pozwolenia nr 651/2019 w zakresie przebudowy lokalu usługowego wraz ze zmianą sposobu użytkowania na dwa lokale mieszkalne Numer wniosku: DUA-A.6740.1.394.2020.MC Adres: ul. Winna 15A, Elbląg Działki: 162/7, 163/7, 163/9, 163/4, 165/5 Numer decyzji: 394/2020 Data wydania decyzji: 2020-09-27 Szczegółowe informacje	36 m
			<div style="border: 1px solid black; padding: 2px; display: inline-block;">Dokładna lokalizacja- działka</div> Organ decyzyjny: Prezydent Miasta Elbląg
15	wniosek Decyzja pozytywna	Nazwa: częściowa przebudowa lokalu usługowego na lokal mieszkalny Numer wniosku: DUA-A.6740.1.651.2019.WŻ Adres: ul. Winna 15A, Elbląg Działki: 162/7 Numer decyzji: 651/2019 Data wydania decyzji: 2019-11-25 Szczegółowe informacje	37 m
			<div style="border: 1px solid black; padding: 2px; display: inline-block;">Dokładna lokalizacja- działka</div> Organ decyzyjny: Prezydent Miasta Elbląg
16	wniosek Decyzja pozytywna	Nazwa: przebudowa parteru domu studenckiego Numer wniosku: DUA-A.6740.419.2016.KB Działki: 166/4 Numer decyzji: 419/2016 Data wydania decyzji: 2016-08-31 Szczegółowe informacje	39 m
			<div style="border: 1px solid black; padding: 2px; display: inline-block;">Dokładna lokalizacja- działka</div> Organ decyzyjny: Prezydent Miasta Elbląg

Lp.	Stan prawny	Szczegóły	Odległość
17	wniosek Decyzja pozytywna	Nazwa: przebudowa budynku pwsz na pracownie naukowe Numer wniosku: DUA-A.6740.1.432.2017.GP Adres: ul. Zacisze 2, Elbląg Działki: 166/4 Numer decyzji: 432/2017 Data wydania decyzji: 2017-10-17 Szczegółowe informacje	39 m <div style="border: 1px solid black; padding: 2px; display: inline-block;">Dokładna lokalizacja- działka</div> Organ decyzyjny: Prezydent Miasta Elbląg
18	wniosek Decyzja pozytywna	Nazwa: przebudowa parteru domu studenckiego Numer wniosku: DUA-A.6740.419.2016.KB Działki: 166/4 Numer decyzji: 419/2016 Data wydania decyzji: 2016-08-30 Szczegółowe informacje	39 m <div style="border: 1px solid black; padding: 2px; display: inline-block;">Dokładna lokalizacja- działka</div> Organ decyzyjny: Prezydent Miasta Elbląg
19	wniosek Decyzja pozytywna	Nazwa: przebudowa budynku pwsz na pracownie naukowe Numer wniosku: DUA-A.6740.1.432.2017.GP Adres: ul. Zacisze 2, Elbląg Działki: 166/4 Numer decyzji: 432/2017 Data wydania decyzji: 2017-10-18 Szczegółowe informacje	39 m <div style="border: 1px solid black; padding: 2px; display: inline-block;">Dokładna lokalizacja- działka</div> Organ decyzyjny: Prezydent Miasta Elbląg
20	wniosek Decyzja pozytywna	Nazwa: częściowa przebudowa lokalu usługowego na lokal mieszkalny Numer wniosku: DUA-A.6740.1.651.2019.WŻ Adres: ul. Winna 15A, Elbląg Działki: 162/7 Numer decyzji: 651/2019 Data wydania decyzji: 2019-11-24 Szczegółowe informacje	41 m <div style="border: 1px solid black; padding: 2px; display: inline-block;">Dokładna lokalizacja- adres</div> Organ decyzyjny: Prezydent Miasta Elbląg
21	wniosek Decyzja pozytywna	Nazwa: przebudowa odcinków kanalizacji sanitarnej wraz z przebudową przepompowni ścieków Numer wniosku: DUA-A.6740.641.2016.AO Adres: ul. Malborska, Elbląg Działki: 86/2, 142/6, 186/11 Numer decyzji: 641/2016 Data wydania decyzji: 2017-02-09 Szczegółowe informacje	42 m <div style="border: 1px solid black; padding: 2px; display: inline-block;">Dokładna lokalizacja- działka</div> Organ decyzyjny: Prezydent Miasta Elbląg
22	wniosek Decyzja pozytywna	Nazwa: przebudowa odcinków kanalizacji sanitarnej wraz z przebudową przepompowni ścieków Numer wniosku: DUA-A.6740.641.2016.AO Adres: ul. Malborska, Elbląg Działki: 142/6, 86/2, 186/11 Numer decyzji: 641/2016 Data wydania decyzji: 2017-02-08 Szczegółowe informacje	ok. 42 m <div style="border: 1px solid black; padding: 2px; display: inline-block;">Przybliżona lokalizacja- działka</div>

Lp.	Stan prawny	Szczegóły	Odległość
			Organ decyzyjny: Prezydent Miasta Elbląg
23	wniosek Decyzja pozytywna	Nazwa: sieć elektroenergetyczna średniego napięcia Numer wniosku: DUA-A.6740.176.2018.AO Adres: ul. Teatralna, Elbląg Działki: 40/45, 39/5, 28/7, 159/41, 47, 80, 86/2, 81/34, 159/36 Numer decyzji: 76/2018 Data wydania decyzji: 2018-03-12 Szczegółowe informacje	ok. 42 m
			Przybliżona lokalizacja- działka Organ decyzyjny: Prezydent Miasta Elbląg
24	wniosek Decyzja pozytywna	Nazwa: sieć elektroenergetyczna średniego napięcia Numer wniosku: DUA-A.6740.176.2018.AO Adres: ul. Teatralna, Elbląg Działki: 47, 40/45, 39/5, 81/34, 159/36, 159/41, 28/7, 80, 86/2 Numer decyzji: 76/2018 Data wydania decyzji: 2018-03-13 Szczegółowe informacje	42 m
			Dokładna lokalizacja- działka Organ decyzyjny: Prezydent Miasta Elbląg
25	wniosek Decyzja pozytywna	Nazwa: instalacja gazowa w budynku wielorodzinnym Numer wniosku: DUA-A.6740.373.2020.WŻ Adres: Elbląg 12 Działki: 138 Numer decyzji: 373/2020 Data wydania decyzji: 2020-09-21 Szczegółowe informacje	52 m
			Dokładna lokalizacja- działka Organ decyzyjny: Prezydent Miasta Elbląg
26	wniosek Decyzja pozytywna	Nazwa: instalacja gazowa w budynku wielorodzinnym Numer wniosku: DUA-A.6740.373.2020.WŻ Adres: Elbląg 12 Działki: 138 Numer decyzji: 373/2020 Data wydania decyzji: 2020-09-20 Szczegółowe informacje	52 m
			Dokładna lokalizacja- działka Organ decyzyjny: Prezydent Miasta Elbląg
27	wniosek Decyzja pozytywna	Nazwa: instalacja gazowa w lokalu mieszkalnym w budynku wielorodzinnym Numer wniosku: DUA-A.6740.1.425.2018.AO Adres: ul. Lutego 12 10, Elbląg Działki: 97/32 Numer decyzji: 425/2018 Data wydania decyzji: 2018-08-05 Szczegółowe informacje	54 m
			Dokładna lokalizacja- działka Organ decyzyjny: Prezydent Miasta Elbląg

Lp.	Stan prawny	Szczegóły	Odległość
28	wniosek Decyzja pozytywna	Nazwa: instalacja gazowa w lokalu mieszkalnym w budynku wielorodzinnym Numer wniosku: DUA-A.6740.1.425.2018.AO Adres: ul. Lutego 12 10, Elbląg Działki: 97/32 Numer decyzji: 425/2018 Data wydania decyzji: 2018-08-06 Szczegółowe informacje	54 m
			<div style="border: 1px solid black; padding: 2px; display: inline-block;">Dokładna lokalizacja- działka</div> Organ decyzyjny: Prezydent Miasta Elbląg
29	wniosek Decyzja pozytywna	Nazwa: wykonanie otworów okiennych w ścianie zewnętrznej w budynku wielorodzinnym Numer wniosku: DUA-A.6740.1.399.2020.KB Adres: ul. Zacisze 21, Elbląg Działki: 73/2 Numer decyzji: 399/2020 Data wydania decyzji: 2020-09-17 Szczegółowe informacje	60 m
			<div style="border: 1px solid black; padding: 2px; display: inline-block;">Dokładna lokalizacja- działka</div> Organ decyzyjny: Prezydent Miasta Elbląg
30	wniosek Decyzja pozytywna	Nazwa: wykonanie otworów okiennych w ścianie zewnętrznej w budynku wielorodzinnym Numer wniosku: DUA-A.6740.1.399.2020.KB Adres: ul. Zacisze 21, Elbląg Działki: 73/2 Numer decyzji: 399/2020 Data wydania decyzji: 2020-09-16 Szczegółowe informacje	60 m
			<div style="border: 1px solid black; padding: 2px; display: inline-block;">Dokładna lokalizacja- działka</div> Organ decyzyjny: Prezydent Miasta Elbląg
31	wniosek Decyzja pozytywna	Nazwa: instalacja gazowa w lokalu mieszkalnym Numer wniosku: DUA-A.6740.1.601.2020.MC Adres: ul. Trybunalska 17, Elbląg Działki: 97/34 Numer decyzji: 601/2020 Data wydania decyzji: 2020-12-04 Szczegółowe informacje	62 m
			<div style="border: 1px solid black; padding: 2px; display: inline-block;">Dokładna lokalizacja- działka</div> Organ decyzyjny: Prezydent Miasta Elbląg
32	wniosek Decyzja pozytywna	Nazwa: instalacja gazowa w lokalu mieszkalnym Numer wniosku: DUA-A.6740.1.601.2020.MC Adres: ul. Trybunalska 17, Elbląg Działki: 97/34 Numer decyzji: 601/2020 Data wydania decyzji: 2020-12-03 Szczegółowe informacje	62 m
			<div style="border: 1px solid black; padding: 2px; display: inline-block;">Dokładna lokalizacja- działka</div> Organ decyzyjny: Prezydent Miasta Elbląg

Lp.	Stan prawny	Szczegóły	Odległość
38	wniosek Decyzja pozytywna	Nazwa: przebudowa lokalu mieszkalnego w budynku wielorodzinnym Numer wniosku: DUA-A.6740.1.172.2020.WŻ Adres: ul. Słoneczna 3, Elbląg Działki: 63 Numer decyzji: 172/2020 Data wydania decyzji: 2020-06-01 Szczegółowe informacje	105 m
			<div style="border: 1px solid black; padding: 2px; display: inline-block;">Dokładna lokalizacja- działka</div> Organ decyzyjny: Prezydent Miasta Elbląg
39	wniosek Decyzja pozytywna	Nazwa: przebudowa lokalu mieszkalnego w budynku wielorodzinnym Numer wniosku: DUA-A.6740.1.172.2020.WŻ Adres: ul. Słoneczna 3, Elbląg Działki: 63 Numer decyzji: 172/2020 Data wydania decyzji: 2020-05-31 Szczegółowe informacje	105 m
			<div style="border: 1px solid black; padding: 2px; display: inline-block;">Dokładna lokalizacja- działka</div> Organ decyzyjny: Prezydent Miasta Elbląg
40	wniosek Decyzja pozytywna	Nazwa: instalacja gazowa w budynku wielorodzinnym Numer wniosku: DUA-A.6740.1.547.2020.AO Adres: ul. Słoneczna 1, Elbląg Działki: 63 Numer decyzji: 547/2020 Data wydania decyzji: 2020-12-10 Szczegółowe informacje	105 m
			<div style="border: 1px solid black; padding: 2px; display: inline-block;">Dokładna lokalizacja- działka</div> Organ decyzyjny: Prezydent Miasta Elbląg
41	wniosek Decyzja pozytywna	Nazwa: instalacja gazowa w lokalu mieszkalnym w budynku wielorodzinnym Numer wniosku: DUA-A.6740.1.355.2019.MC Adres: ul. Słoneczna 3, Elbląg Działki: 63 Numer decyzji: 355/2019 Data wydania decyzji: 2019-08-07 Szczegółowe informacje	105 m
			<div style="border: 1px solid black; padding: 2px; display: inline-block;">Dokładna lokalizacja- działka</div> Organ decyzyjny: Prezydent Miasta Elbląg
42	wniosek Decyzja pozytywna	Nazwa: instalacja gazowa w budynku wielorodzinnym Numer wniosku: DUA-A.6740.1.436.2017.WŻ Adres: Elbląg 1 Działki: 63 Numer decyzji: 436/2017 Data wydania decyzji: 2017-09-27 Szczegółowe informacje	105 m
			<div style="border: 1px solid black; padding: 2px; display: inline-block;">Dokładna lokalizacja- działka</div> Organ decyzyjny: Prezydent Miasta Elbląg

Lp.	Stan prawny	Szczegóły	Odległość
43	wniosek Decyzja pozytywna	Nazwa: instalacja gazowa w budynku wielorodzinnym Numer wniosku: DUA-A.6740.1.547.2020.AO Adres: ul. Słoneczna 1, Elbląg Działki: 63 Numer decyzji: 547/2020 Data wydania decyzji: 2020-12-11 Szczegółowe informacje	105 m
			<div style="border: 1px solid black; padding: 2px; display: inline-block;">Dokładna lokalizacja- działka</div> Organ decyzyjny: Prezydent Miasta Elbląg
44	wniosek Decyzja pozytywna	Nazwa: instalacja gazowa Numer wniosku: DUA-A.6740.69.2016.WŻ Adres: ul. Kręgielna 1, Elbląg Działki: 77/21 Numer decyzji: 69/2016 Data wydania decyzji: 2016-03-16 Szczegółowe informacje	106 m
			<div style="border: 1px solid black; padding: 2px; display: inline-block;">Dokładna lokalizacja- działka</div> Organ decyzyjny: Prezydent Miasta Elbląg
45	wniosek Decyzja pozytywna	Nazwa: instalacja gazowa Numer wniosku: DUA-A.6740.69.2016.WŻ Adres: ul. Kręgielna 1, Elbląg Działki: 77/21 Numer decyzji: 69/2016 Data wydania decyzji: 2016-03-17 Szczegółowe informacje	106 m
			<div style="border: 1px solid black; padding: 2px; display: inline-block;">Dokładna lokalizacja- działka</div> Organ decyzyjny: Prezydent Miasta Elbląg
46	wniosek Decyzja pozytywna	Nazwa: instalacja gazowa w lokalu mieszkalnym Numer wniosku: DUA-A.6740.394.2016.WŻ Adres: ul. Królewiecka 40, Elbląg Działki: 77/4 Numer decyzji: 394/2016 Data wydania decyzji: 2016-08-16 Szczegółowe informacje	108 m
			<div style="border: 1px solid black; padding: 2px; display: inline-block;">Dokładna lokalizacja- działka</div> Organ decyzyjny: Prezydent Miasta Elbląg
47	wniosek Decyzja pozytywna	Nazwa: instalacja gazowa w lokalu mieszkalnym w budynku wielorodzinnym Numer wniosku: DUA-A.6740.1.580.2018.AO Adres: ul. Królewiecka 40, Elbląg Działki: 77/4 Numer decyzji: 580/2018 Data wydania decyzji: 2018-11-07 Szczegółowe informacje	108 m
			<div style="border: 1px solid black; padding: 2px; display: inline-block;">Dokładna lokalizacja- działka</div> Organ decyzyjny: Prezydent Miasta Elbląg

Lp.	Stan prawny	Szczegóły	Odległość
48	wniosek Decyzja pozytywna	Nazwa: instalacja gazowa Numer wniosku: DUA-A.6740.264.2016.WŻ Adres: Elbląg 40 Działki: 77/4 Numer decyzji: 264/2016 Data wydania decyzji: 2016-06-20 Szczegółowe informacje	108 m
			<div style="border: 1px solid black; padding: 2px; display: inline-block;">Dokładna lokalizacja- działka</div> Organ decyzyjny: Prezydent Miasta Elbląg
49	wniosek Decyzja pozytywna	Nazwa: instalacja gazowa Numer wniosku: DUA-A.6740.1.267.2017.WŻ Adres: ul. Królewiecka 40, Elbląg Działki: 77/4 Numer decyzji: 267/2017 Data wydania decyzji: 2017-06-13 Szczegółowe informacje	108 m
			<div style="border: 1px solid black; padding: 2px; display: inline-block;">Dokładna lokalizacja- działka</div> Organ decyzyjny: Prezydent Miasta Elbląg
50	wniosek Decyzja pozytywna	Nazwa: instalacja gazowa w budynku wielorodzinnym Numer wniosku: DUA-A.6740.1.527.2017.WŻ Adres: Elbląg 40 Działki: 77/4 Numer decyzji: 527/2017 Data wydania decyzji: 2017-11-09 Szczegółowe informacje	108 m
			<div style="border: 1px solid black; padding: 2px; display: inline-block;">Dokładna lokalizacja- działka</div> Organ decyzyjny: Prezydent Miasta Elbląg
51	wniosek Decyzja pozytywna	Nazwa: instalacja gazowa w lokalu mieszkalnym w budynku wielorodzinnym Numer wniosku: DUA-A.6740.1.580.2018.AO Adres: ul. Królewiecka 40, Elbląg Działki: 77/4 Numer decyzji: 580/2018 Data wydania decyzji: 2018-11-08 Szczegółowe informacje	108 m
			<div style="border: 1px solid black; padding: 2px; display: inline-block;">Dokładna lokalizacja- działka</div> Organ decyzyjny: Prezydent Miasta Elbląg
52	wniosek Decyzja pozytywna	Nazwa: budowa instalacji gazowej w lokalu mieszkalnym Numer wniosku: DUA-A.6740.1.460.2019.GP Adres: ul. Królewiecka 40, Elbląg Działki: 77/4 Numer decyzji: 460/2019 Data wydania decyzji: 2019-08-21 Szczegółowe informacje	108 m
			<div style="border: 1px solid black; padding: 2px; display: inline-block;">Dokładna lokalizacja- działka</div> Organ decyzyjny: Prezydent Miasta Elbląg

Lp.	Stan prawny	Szczegóły	Odległość
53	wniosek Decyzja pozytywna	Nazwa: instalacja gazowa w lokalu mieszkalnym Numer wniosku: DUA-A.6740.394.2016.WŻ Adres: ul. Królewiecka 40, Elbląg Działki: 77/4 Numer decyzji: 394/2016 Data wydania decyzji: 2016-08-15 Szczegółowe informacje	108 m
			<div style="border: 1px solid black; padding: 2px; display: inline-block;">Dokładna lokalizacja- działka</div> Organ decyzyjny: Prezydent Miasta Elbląg
54	wniosek Decyzja pozytywna	Nazwa: instalacja gazowa w budynku wielorodzinnym Numer wniosku: DUA-A.6740.1.527.2017.WŻ Adres: Elbląg 40 Działki: 77/4 Numer decyzji: 527/2017 Data wydania decyzji: 2017-11-08 Szczegółowe informacje	108 m
			<div style="border: 1px solid black; padding: 2px; display: inline-block;">Dokładna lokalizacja- działka</div> Organ decyzyjny: Prezydent Miasta Elbląg
55	wniosek Decyzja pozytywna	Nazwa: instalacja gazowa w lokalu mieszkalnym w budynku wielorodzinnym Numer wniosku: DUA-A.6740.1.101.2021 Adres: ul. Królewiecka 40, Elbląg Działki: 77/4 Numer decyzji: 101/2021 Data wydania decyzji: 2021-05-07 Szczegółowe informacje	108 m
			<div style="border: 1px solid black; padding: 2px; display: inline-block;">Dokładna lokalizacja- działka</div> Organ decyzyjny: Prezydent Miasta Elbląg
56	wniosek Decyzja pozytywna	Nazwa: budowa instalacji gazowej w lokalu mieszkalnym Numer wniosku: DUA-A.6740.1.460.2019.GP Adres: ul. Królewiecka 40, Elbląg Działki: 77/4 Numer decyzji: 460/2019 Data wydania decyzji: 2019-08-22 Szczegółowe informacje	108 m
			<div style="border: 1px solid black; padding: 2px; display: inline-block;">Dokładna lokalizacja- działka</div> Organ decyzyjny: Prezydent Miasta Elbląg
57	wniosek Decyzja pozytywna	Nazwa: instalacja gazowa Numer wniosku: DUA-A.6740.1.267.2017.WŻ Adres: ul. Królewiecka 40, Elbląg Działki: 77/4 Numer decyzji: 267/2017 Data wydania decyzji: 2017-06-14 Szczegółowe informacje	108 m
			<div style="border: 1px solid black; padding: 2px; display: inline-block;">Dokładna lokalizacja- działka</div> Organ decyzyjny: Prezydent Miasta Elbląg

Lp.	Stan prawny	Szczegóły	Odległość
58	wniosek Decyzja pozytywna	Nazwa: instalacja gazowa Numer wniosku: DUA-A.6740.264.2016.WŻ Adres: Elbląg 40 Działki: 77/4 Numer decyzji: 264/2016 Data wydania decyzji: 2016-06-21 Szczegółowe informacje	108 m
			<div style="border: 1px solid black; padding: 2px; display: inline-block;">Dokładna lokalizacja- działka</div> Organ decyzyjny: Prezydent Miasta Elbląg
59	wniosek Decyzja pozytywna	Nazwa: instalacja gazowa Numer wniosku: DUA-A.6740.1.144.2019.MC Adres: ul. Królewiecka 38, Elbląg Działki: 77/3 Numer decyzji: 144/2019 Data wydania decyzji: 2019-04-03 Szczegółowe informacje	115 m
			<div style="border: 1px solid black; padding: 2px; display: inline-block;">Dokładna lokalizacja- działka</div> Organ decyzyjny: Prezydent Miasta Elbląg
60	wniosek Decyzja pozytywna	Nazwa: remont elewacji budynku wielorodzinnego Numer wniosku: DUA-A.6740.1.13.2018.WŻ Adres: ul. Królewiecka 38, Elbląg Działki: 77/3 Numer decyzji: 13/2018 Data wydania decyzji: 2018-01-25 Szczegółowe informacje	115 m
			<div style="border: 1px solid black; padding: 2px; display: inline-block;">Dokładna lokalizacja- działka</div> Organ decyzyjny: Prezydent Miasta Elbląg
61	wniosek Decyzja pozytywna	Nazwa: remont elewacji budynku wielorodzinnego Numer wniosku: DUA-A.6740.1.13.2018.WŻ Adres: ul. Królewiecka 38, Elbląg Działki: 77/3 Numer decyzji: 13/2018 Data wydania decyzji: 2018-01-26 Szczegółowe informacje	115 m
			<div style="border: 1px solid black; padding: 2px; display: inline-block;">Dokładna lokalizacja- działka</div> Organ decyzyjny: Prezydent Miasta Elbląg
62	wniosek Decyzja pozytywna	Nazwa: remont dachu w budynku wielorodzinnym Numer wniosku: DUA-A.6740.1.73.2020.AO Adres: ul. Królewiecka 38, Elbląg Działki: 77/3 Numer decyzji: 73/2020 Data wydania decyzji: 2020-03-02 Szczegółowe informacje	115 m
			<div style="border: 1px solid black; padding: 2px; display: inline-block;">Dokładna lokalizacja- działka</div> Organ decyzyjny: Prezydent Miasta Elbląg

Lp.	Stan prawny	Szczegóły	Odległość
63	wniosek Decyzja pozytywna	Nazwa: instalacja gazowa Numer wniosku: DUA-A.6740.1.144.2019.MC Adres: ul. Królewiecka 38, Elbląg Działki: 77/3 Numer decyzji: 144/2019 Data wydania decyzji: 2019-04-04 Szczegółowe informacje	115 m
			<div style="border: 1px solid black; padding: 2px; display: inline-block;">Dokładna lokalizacja- działka</div> Organ decyzyjny: Prezydent Miasta Elbląg
64	wniosek Decyzja pozytywna	Nazwa: remont dachu w budynku wielorodzinnym Numer wniosku: DUA-A.6740.1.73.2020.AO Adres: ul. Królewiecka 38, Elbląg Działki: 77/3 Numer decyzji: 73/2020 Data wydania decyzji: 2020-03-03 Szczegółowe informacje	115 m
			<div style="border: 1px solid black; padding: 2px; display: inline-block;">Dokładna lokalizacja- działka</div> Organ decyzyjny: Prezydent Miasta Elbląg
65	wniosek Decyzja pozytywna	Nazwa: remont balkonów Numer wniosku: DUA-A.6740.1.466.2018.MH Adres: Elbląg 34 Działki: 79 Numer decyzji: 466/2018 Data wydania decyzji: 2018-08-29 Szczegółowe informacje	118 m
			<div style="border: 1px solid black; padding: 2px; display: inline-block;">Dokładna lokalizacja- działka</div> Organ decyzyjny: Prezydent Miasta Elbląg
66	wniosek Decyzja pozytywna	Nazwa: instalacja gazowa w lokalu mieszkalnym w budynku wielorodzinnym Numer wniosku: DUA-A.6740.1.122.2018.AO Adres: ul. Królewiecka 34, Elbląg Działki: 79 Numer decyzji: 122/2018 Data wydania decyzji: 2018-04-25 Szczegółowe informacje	118 m
			<div style="border: 1px solid black; padding: 2px; display: inline-block;">Dokładna lokalizacja- działka</div> Organ decyzyjny: Prezydent Miasta Elbląg
67	wniosek Decyzja pozytywna	Nazwa: instalacja gazowa w lokalu mieszkalnym w budynku wielorodzinnym Numer wniosku: DUA-A.6740.1.122.2018.AO Adres: ul. Królewiecka 34, Elbląg Działki: 79 Numer decyzji: 122/2018 Data wydania decyzji: 2018-04-24 Szczegółowe informacje	118 m
			<div style="border: 1px solid black; padding: 2px; display: inline-block;">Dokładna lokalizacja- działka</div> Organ decyzyjny: Prezydent Miasta Elbląg

Lp.	Stan prawny	Szczegóły	Odległość
68	wniosek Decyzja pozytywna	Nazwa: remont balkonów Numer wniosku: DUA-A.6740.1.466.2018.MH Adres: Elbląg 34 Działki: 79 Numer decyzji: 466/2018 Data wydania decyzji: 2018-08-30 Szczegółowe informacje	118 m
			<div style="border: 1px solid black; padding: 2px; display: inline-block;">Dokładna lokalizacja- działka</div> Organ decyzyjny: Prezydent Miasta Elbląg
69	wniosek Decyzja pozytywna	Nazwa: instalacja gazowa w lokalu mieszkalnym w budynku wielorodzinnym Numer wniosku: DUA-A.6740.1.415.2020.MC Adres: ul. Królewiecka 36, Elbląg Działki: 77/2 Numer decyzji: 415/2020 Data wydania decyzji: 2020-09-23 Szczegółowe informacje	122 m
			<div style="border: 1px solid black; padding: 2px; display: inline-block;">Dokładna lokalizacja- działka</div> Organ decyzyjny: Prezydent Miasta Elbląg
70	wniosek Decyzja pozytywna	Nazwa: instalacja gazowa w lokalu mieszkalnym w budynku wielorodzinnym Numer wniosku: DUA-A.6740.1.415.2020.MC Adres: ul. Królewiecka 36, Elbląg Działki: 77/2 Numer decyzji: 415/2020 Data wydania decyzji: 2020-09-24 Szczegółowe informacje	122 m
			<div style="border: 1px solid black; padding: 2px; display: inline-block;">Dokładna lokalizacja- działka</div> Organ decyzyjny: Prezydent Miasta Elbląg
71	wniosek Decyzja pozytywna	Nazwa: miejsca postojowe Numer wniosku: DUA-A.6740.86.2016.WŻ Adres: Elbląg 19-23 Działki: 8/8 Numer decyzji: 86/2016 Data wydania decyzji: 2016-03-24 Szczegółowe informacje	ok. 128 m
			<div style="border: 1px solid black; padding: 2px; display: inline-block;">Przybliżona lokalizacja - adres</div> Organ decyzyjny: Prezydent Miasta Elbląg
72	wniosek Decyzja pozytywna	Nazwa: miejsca postojowe Numer wniosku: DUA-A.6740.86.2016.WŻ Adres: Elbląg 19-23 Działki: 8/8 Numer decyzji: 86/2016 Data wydania decyzji: 2016-03-23 Szczegółowe informacje	ok. 128 m
			<div style="border: 1px solid black; padding: 2px; display: inline-block;">Przybliżona lokalizacja - adres</div> Organ decyzyjny: Prezydent Miasta Elbląg

Lp.	Stan prawny	Szczegóły	Odległość
73	wniosek Decyzja pozytywna	Nazwa: instalacja gazowa w lokalu mieszkalnym Numer wniosku: DUA-A.6740.1.29.2018.KB Adres: ul. Królewiecka 32, Elbląg Działki: 81/31 Numer decyzji: 29/2018 Data wydania decyzji: 2018-02-28 Szczegółowe informacje	129 m
			<div style="border: 1px solid black; padding: 2px; display: inline-block;">Dokładna lokalizacja- działka</div> Organ decyzyjny: Prezydent Miasta Elbląg
74	wniosek Decyzja pozytywna	Nazwa: instalacja gazowa w lokalu mieszkalnym Numer wniosku: DUA-A.6740.1.29.2018.KB Adres: ul. Królewiecka 32, Elbląg Działki: 81/31 Numer decyzji: 29/2018 Data wydania decyzji: 2018-03-01 Szczegółowe informacje	129 m
			<div style="border: 1px solid black; padding: 2px; display: inline-block;">Dokładna lokalizacja- działka</div> Organ decyzyjny: Prezydent Miasta Elbląg
75	zgłoszenie Brak sprzeciwu	Nazwa: sieć elektroenergetyczna Numer wniosku: DUA-A.6743.2.2.2019.KB Adres: ul. Zielona, Elbląg Działki: 129, 99/12, 101, 102, 149, 105/4 Szczegółowe informacje	130 m
			<div style="border: 1px solid black; padding: 2px; display: inline-block;">Dokładna lokalizacja- działka</div> Organ decyzyjny: Prezydent Miasta Elbląg
76	wniosek Decyzja pozytywna	Nazwa: wykonanie nadproża w lokalu mieszkalnym w budynku wielorodzinnym Numer wniosku: DUA-A.6740.1.180.2021 Adres: ul. Powstańców Warszawskich 7, Elbląg Działki: 159/4 Numer decyzji: 180/2021 Data wydania decyzji: 2021-07-15 Szczegółowe informacje	137 m
			<div style="border: 1px solid black; padding: 2px; display: inline-block;">Dokładna lokalizacja- działka</div> Organ decyzyjny: Prezydent Miasta Elbląg
77	wniosek Decyzja pozytywna	Nazwa: otwór w ścianie nośnej budynku przedszkola Numer wniosku: DUA-A.6740.1.144.2020.MC Adres: ul. Słoneczna 5, Elbląg Działki: 62 Numer decyzji: 144/2020 Data wydania decyzji: 2020-05-05 Szczegółowe informacje	145 m
			<div style="border: 1px solid black; padding: 2px; display: inline-block;">Dokładna lokalizacja- działka</div> Organ decyzyjny: Prezydent Miasta Elbląg
78	wniosek Decyzja pozytywna	Nazwa: otwór w ścianie nośnej budynku przedszkola Numer wniosku: DUA-A.6740.1.144.2020.MC Adres: ul. Słoneczna 5, Elbląg Działki: 62 Numer decyzji: 144/2020 Data wydania decyzji: 2020-05-06 Szczegółowe informacje	145 m
			<div style="border: 1px solid black; padding: 2px; display: inline-block;">Dokładna lokalizacja- działka</div> Organ decyzyjny: Prezydent Miasta Elbląg

Lp.	Stan prawny	Szczegóły	Odległość
79	wniosek Decyzja pozytywna	Nazwa: sieć elektroenergetyczna Numer wniosku: DUA-A.6740.1.347.2020.AO Adres: ul. Teatralna, Elbląg Działki: 47, 40/47, 423/43, 423/38, 52/18, 429/4, 423/44 Numer decyzji: 347/2020 Data wydania decyzji: 2020-08-19 Szczegółowe informacje	150 m
			<div style="border: 1px solid black; padding: 2px; display: inline-block;">Dokładna lokalizacja- działka</div> Organ decyzyjny: Prezydent Miasta Elbląg
80	wniosek Decyzja pozytywna	Nazwa: sieć elektroenergetyczna Numer wniosku: DUA-A.6740.1.347.2020.AO Adres: ul. Teatralna, Elbląg Działki: 47, 40/47, 52/18, 429/4, 423/44, 423/43, 423/38 Numer decyzji: 347/2020 Data wydania decyzji: 2020-08-20 Szczegółowe informacje	150 m
			<div style="border: 1px solid black; padding: 2px; display: inline-block;">Dokładna lokalizacja- działka</div> Organ decyzyjny: Prezydent Miasta Elbląg
81	wniosek Decyzja pozytywna	Nazwa: wymiana 3 anten sektorowych na wieży kościoła Numer wniosku: DUA-A.6740.258.2016.WŻ Adres: Elbląg 25 Działki: 146 Numer decyzji: 258/2016 Data wydania decyzji: 2016-06-22 Szczegółowe informacje	150 m
			<div style="border: 1px solid black; padding: 2px; display: inline-block;">Dokładna lokalizacja- adres</div> Organ decyzyjny: Prezydent Miasta Elbląg
82	wniosek Decyzja pozytywna	Nazwa: instalacja gazowa Numer wniosku: DUA-A.6740.1.159.2017.WŻ Adres: Elbląg 27 Działki: 40/6 Numer decyzji: 159/2017 Data wydania decyzji: 2017-04-26 Szczegółowe informacje	150 m
			<div style="border: 1px solid black; padding: 2px; display: inline-block;">Dokładna lokalizacja- działka</div> Organ decyzyjny: Prezydent Miasta Elbląg
83	wniosek Decyzja pozytywna	Nazwa: instalacja gazowa Numer wniosku: DUA-A.6740.1.159.2017.WŻ Adres: Elbląg 27 Działki: 40/6 Numer decyzji: 159/2017 Data wydania decyzji: 2017-04-27 Szczegółowe informacje	150 m
			<div style="border: 1px solid black; padding: 2px; display: inline-block;">Dokładna lokalizacja- działka</div> Organ decyzyjny: Prezydent Miasta Elbląg

Lp.	Stan prawny	Szczegóły	Odległość
84	wniosek Decyzja pozytywna	Nazwa: rozbudowa, przebudowa i nadbudowa istniejącego budynku usługowo-gospodarczo-garażowego oraz zmiana sposobu użytkowania części kondygnacji usługowych na lokale mieszkalne Numer wniosku: DUA-A.6740.1.407.2019.GP Adres: ul. Królewiecka 21, Elbląg Działki: 37 Numer decyzji: 407/2019 Data wydania decyzji: 2019-10-24 Szczegółowe informacje	169 m
			<div style="border: 1px solid black; padding: 2px; display: inline-block;">Dokładna lokalizacja- działka</div> Organ decyzyjny: Prezydent Miasta Elbląg
85	wniosek Decyzja pozytywna	Nazwa: rozbudowa, przebudowa i nadbudowa istniejącego budynku usługowo-gospodarczo-garażowego oraz zmiana sposobu użytkowania części kondygnacji usługowych na lokale mieszkalne Numer wniosku: DUA-A.6740.1.407.2019.GP Adres: ul. Królewiecka 21, Elbląg Działki: 37 Numer decyzji: 407/2019 Data wydania decyzji: 2019-10-25 Szczegółowe informacje	169 m
			<div style="border: 1px solid black; padding: 2px; display: inline-block;">Dokładna lokalizacja- działka</div> Organ decyzyjny: Prezydent Miasta Elbląg
86	wniosek Decyzja pozytywna	Nazwa: przebudowa wewnętrznego układu drogowego oraz remont pomieszczeń budynku oddziału zakaźnego szpitala miejskiego św.jana pawła ii w elblagu Numer wniosku: DUA-A.6740.1.40.2022 Adres: Elbląg 22 Działki: 29 Numer decyzji: 40/2022 Data wydania decyzji: 2022-02-25 Szczegółowe informacje	178 m
			<div style="border: 1px solid black; padding: 2px; display: inline-block;">Dokładna lokalizacja- adres</div> Organ decyzyjny: Prezydent Miasta Elbląg
87	wniosek Decyzja pozytywna	Nazwa: instalacja gazowa w lokalu mieszkalnym Numer wniosku: DUA-A.6740.1.96.2018.KB Adres: ul. Zielona 1, Elbląg Działki: 170/1 Numer decyzji: 96/2018 Data wydania decyzji: 2018-03-20 Szczegółowe informacje	182 m
			<div style="border: 1px solid black; padding: 2px; display: inline-block;">Dokładna lokalizacja- działka</div> Organ decyzyjny: Prezydent Miasta Elbląg
88	wniosek Decyzja pozytywna	Nazwa: instalacja gazowa w lokalu mieszkalnym Numer wniosku: DUA-A.6740.1.96.2018.KB Adres: ul. Zielona 1, Elbląg Działki: 170/1 Numer decyzji: 96/2018 Data wydania decyzji: 2018-03-19 Szczegółowe informacje	182 m
			<div style="border: 1px solid black; padding: 2px; display: inline-block;">Dokładna lokalizacja- działka</div> Organ decyzyjny: Prezydent Miasta Elbląg

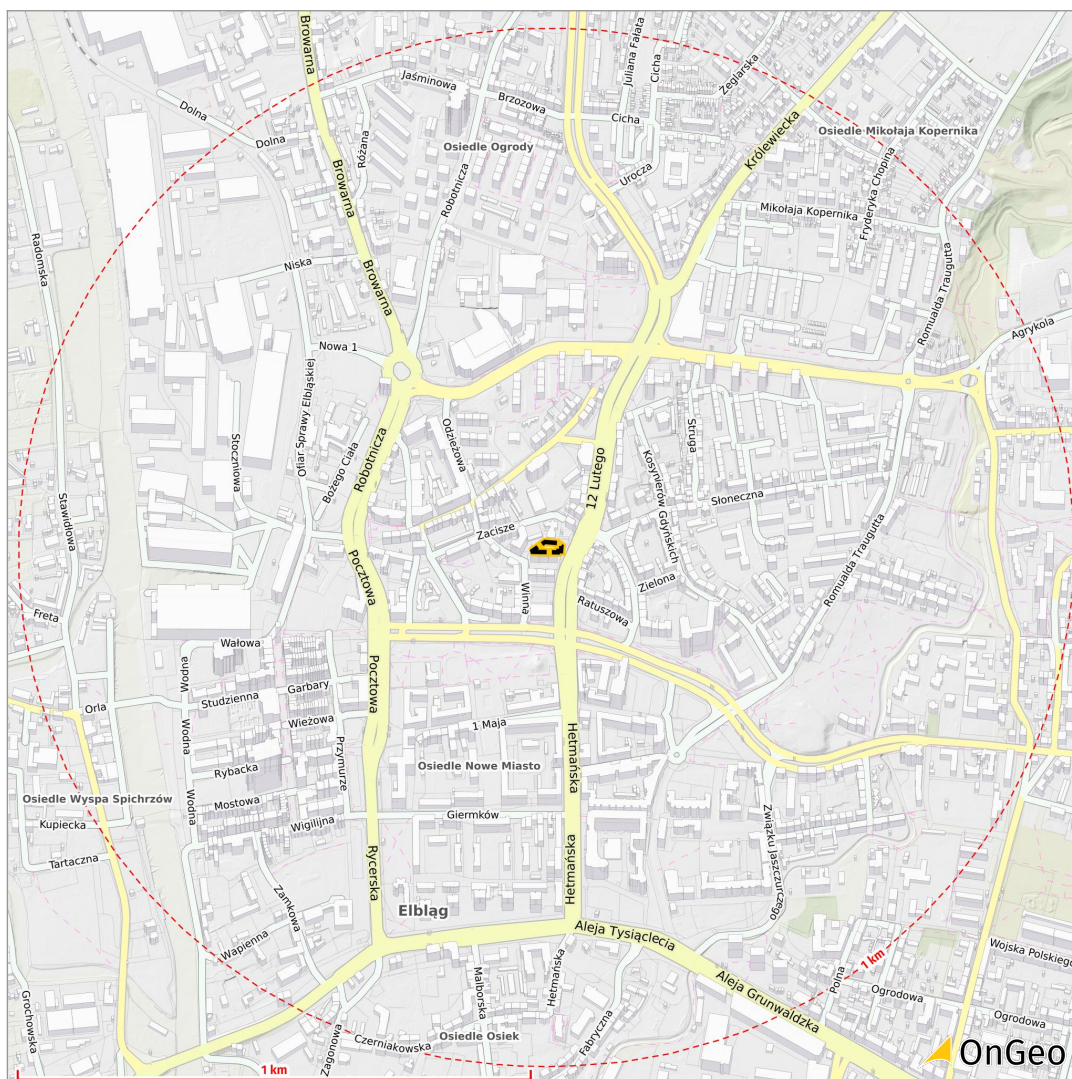
Lp.	Stan prawny	Szczegóły	Odległość
89	wniosek Decyzja pozytywna	Nazwa: przebudowa werandy na balkony wraz z kolorystyką elewacji wsch i zach Numer wniosku: DUA-A.6740.365.2016.GP Adres: ul. Trybunalska 9, Elbląg Działki: 173, 174, 170/4 Numer decyzji: 365/2016 Data wydania decyzji: 2016-09-15 Szczegółowe informacje	184 m
			<div style="border: 1px solid black; padding: 2px; display: inline-block;">Dokładna lokalizacja- działka</div> Organ decyzyjny: Prezydent Miasta Elbląg
90	wniosek Decyzja pozytywna	Nazwa: przebudowa werandy na balkony wraz z kolorystyką elewacji wsch i zach Numer wniosku: DUA-A.6740.365.2016.GP Adres: ul. Trybunalska 9, Elbląg Działki: 170/4, 173, 174 Numer decyzji: 365/2016 Data wydania decyzji: 2016-09-14 Szczegółowe informacje	184 m
			<div style="border: 1px solid black; padding: 2px; display: inline-block;">Dokładna lokalizacja- działka</div> Organ decyzyjny: Prezydent Miasta Elbląg
91	zgłoszenie Brak sprzeciwu	Nazwa: elektroenergetyczna sieć kablowa nn-0,4 kv - oświetlenie drogowe i parkowe Numer wniosku: DUA-A.6743.2.96.2020.MC Adres: ul. Krótka, Elbląg Działki: 153/10, 154/16, 154/28, 183, 155/1 Szczegółowe informacje	184 m
			<div style="border: 1px solid black; padding: 2px; display: inline-block;">Dokładna lokalizacja- działka</div> Organ decyzyjny: Prezydent Miasta Elbląg
92	wniosek Decyzja pozytywna	Nazwa: przebudowa fontanny wraz z rewitalizacją parku planty Numer wniosku: DUA-A.6740.1.206.2021 Adres: ul. Maja 1, Elbląg Działki: 154/28, 154/23, 154/6, 173 Numer decyzji: 206/2021 Data wydania decyzji: 2021-08-16 Szczegółowe informacje	184 m
			<div style="border: 1px solid black; padding: 2px; display: inline-block;">Dokładna lokalizacja- działka</div> Organ decyzyjny: Prezydent Miasta Elbląg
93	zgłoszenie Brak sprzeciwu	Nazwa: elektroenergetyczna linia kablowa Numer wniosku: DUA-A.6743.264.22.2016.KB Adres: Elbląg Działki: 154/28, 182/20, 186/11, 181, 259, 183, 255/4 Szczegółowe informacje	184 m
			<div style="border: 1px solid black; padding: 2px; display: inline-block;">Dokładna lokalizacja- działka</div> Organ decyzyjny: Prezydent Miasta Elbląg
94	wniosek Decyzja pozytywna	Nazwa: rozbiórka pawilonu usługowego Numer wniosku: DUA-A.6741.18.2020.GP Adres: ul. Kosynierów Gdyńskich 10B, Elbląg Działki: 60/26 Numer decyzji: 18/2020 Data wydania decyzji: 2021-02-03 Szczegółowe informacje	186 m
			<div style="border: 1px solid black; padding: 2px; display: inline-block;">Dokładna lokalizacja- działka</div> Organ decyzyjny: Prezydent Miasta Elbląg

Lp.	Stan prawny	Szczegóły	Odległość
95	wniosek Decyzja pozytywna	Nazwa: instalacja gazowa w lokalu mieszkalnym w budynku wielorodzinnym Numer wniosku: DUA-A.6740.1.720.2019.AO Adres: ul. Kosynierów Gdyńskich 12A, Elbląg Działki: 130 Numer decyzji: 720/2019 Data wydania decyzji: 2019-12-29 Szczegółowe informacje	190 m
			<div style="border: 1px solid black; padding: 2px; display: inline-block;">Dokładna lokalizacja- działka</div> Organ decyzyjny: Prezydent Miasta Elbląg
96	wniosek Decyzja pozytywna	Nazwa: instalacja gazowa w lokalu mieszkalnym w budynku wielorodzinnym Numer wniosku: DUA-A.6740.1.720.2019.AO Adres: ul. Kosynierów Gdyńskich 12A, Elbląg Działki: 130 Numer decyzji: 720/2019 Data wydania decyzji: 2019-12-30 Szczegółowe informacje	
			<div style="border: 1px solid black; padding: 2px; display: inline-block;">Dokładna lokalizacja- działka</div> Organ decyzyjny: Prezydent Miasta Elbląg
97	wniosek Decyzja pozytywna	Nazwa: sieć elektroenergetyczna sn - 15 kv Numer wniosku: DUA-A.6740.1.304.2021 Adres: ul. Kosynierów Gdyńskich, Elbląg Działki: 68/5, 58/5, 95, 3/2, 242/2, 227, 5/91, 5/106 Numer decyzji: 304/2021 Data wydania decyzji: 2021-10-28 Szczegółowe informacje	ok. 200 m
			<div style="border: 1px solid black; padding: 2px; display: inline-block;">Przybliżona lokalizacja- działka</div> Organ decyzyjny: Prezydent Miasta Elbląg

Stan na: 04.06.2022

Obszary objęte formami ochrony przyrody

- Wybrany teren
- Obszar objęty formą ochrony przyrody
- Obszar Natura 2000
- Rezerwat przyrody
- Park narodowy
- Park krajobrazowy
- Obszar chronionego krajobrazu
- Zespół przyrodniczo-krajobrazowy
- Użytek ekologiczny
- Stanowisko dokumentacyjne
- Brak danych



Formy ochrony przyrody (m.in. pomniki przyrody, NATURA 2000)

Wiarygodność danych: -/-

Analiza obejmuje powierzchniowe formy ochrony przyrody: parki narodowe, krajobrazowe, obszary Natura 2000, rezerваты przyrody, zespoły przyrodniczo-krajobrazowe, użytki ekologiczne i stanowiska dokumentacyjne. Szczegółowe informacje o analizie znajdziesz w artykule: <https://blog.ongeo.pl/obszary-ochrony-przyrody-na-dzialce>.

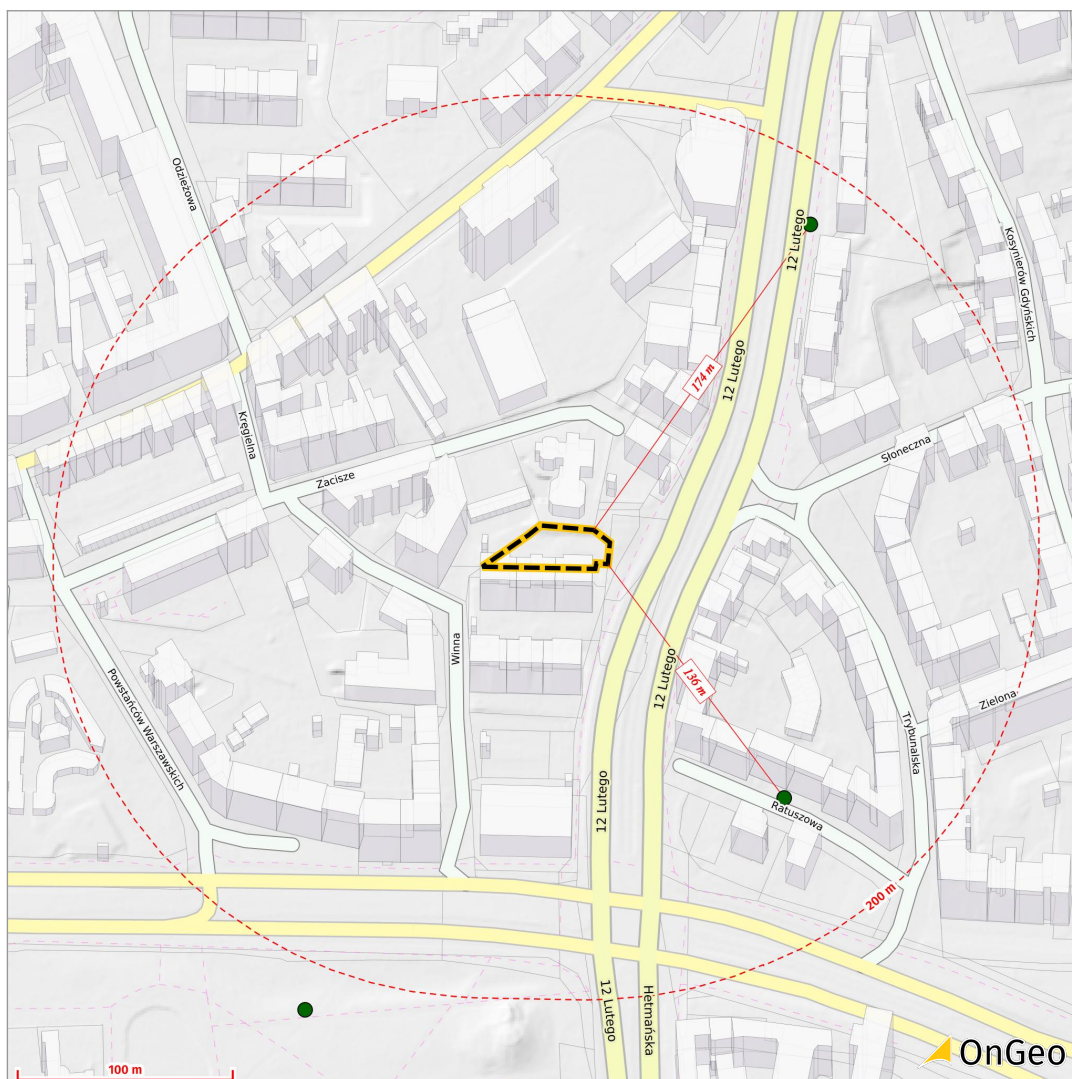
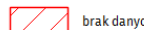
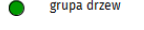
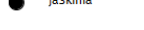
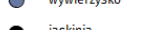
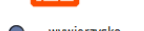
Forma ochrony	Nazwa	Odległość	Stan na
Brak form ochrony przyrody w promieniu 1 km			

Pomniki przyrody

Wybrany teren



Pomniki przyrody:



Pomniki przyrody

Wiarygodność danych: 99/99

Analiza obejmuje miejsca występowania pomników przyrody. Szczegółowe informacje o analizie znajdziesz w artykule: <https://blog.ongeo.pl/pomnik-przyrody>.

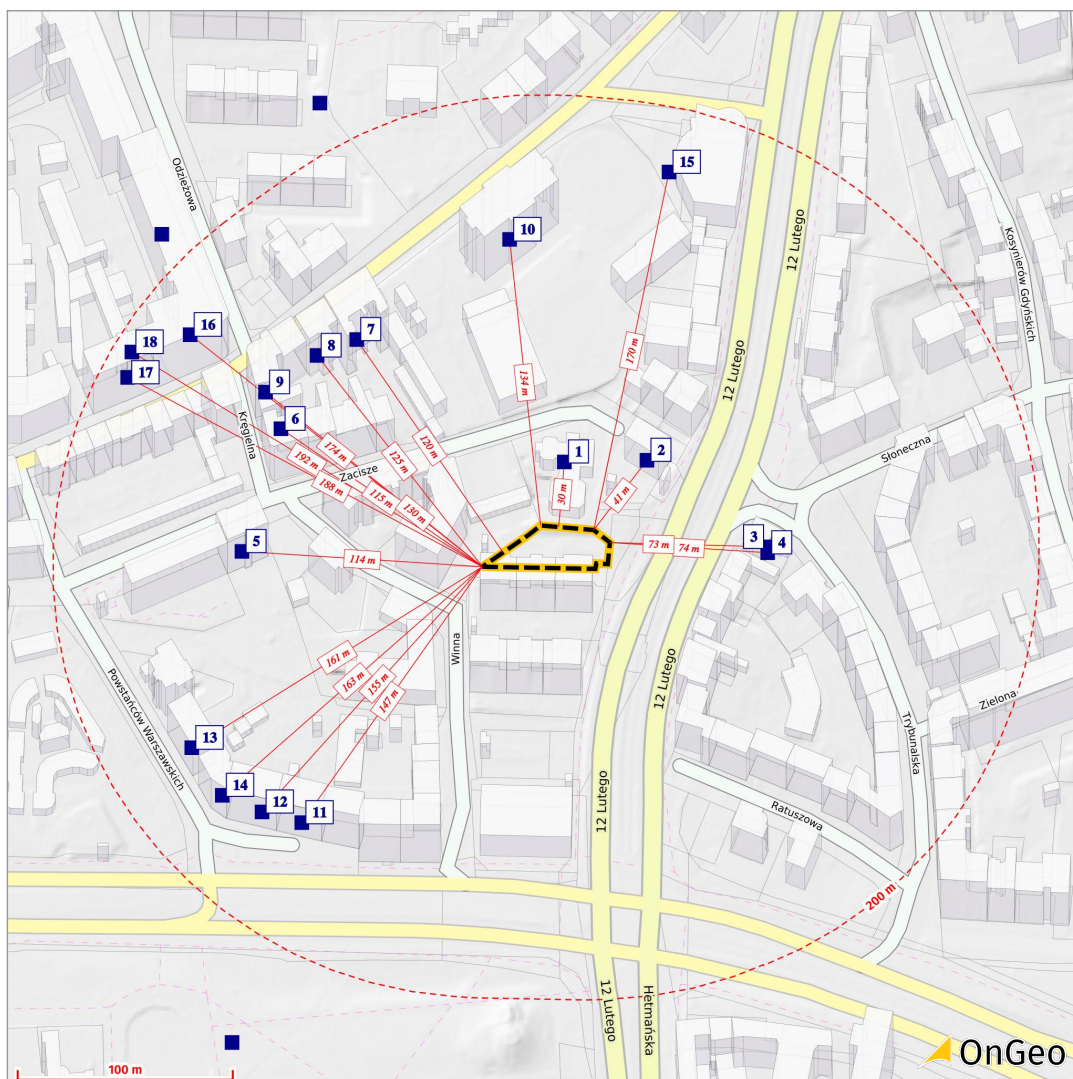
Identyfikator	Pomniki przyrody	Odległość	Stan na
PL.ZIPOP.1393.PP.2861011.2556	drzewo	136 m zobacz więcej	11.01.2021
PL.ZIPOP.1393.PP.2861011.299	drzewo	174 m zobacz więcej	

Nieruchomości objęte ochroną zabytków

Wybrany teren



zabytek



Nieruchomości objęte ochroną zabytków

Wiarygodność danych: 90/90

Analiza obejmuje dane pochodzące z ewidencji i rejestru zabytków. Szczegółowe informacje o analizie znajdziesz w artykule: <https://blog.ongeo.pl/mapa-zabytkow>.

Lp.	Rodzaj i nazwa zabytku	Okres powstania	Więcej informacji	Odległość	Stan na
1	Zabytek nieruchomy - willa	1900 r.	dokument	30 m	2022
2	Zabytek nieruchomy - dom	1890 - 1900	dokument	41 m	
3	Zabytek nieruchomy - dom	1920 - 1930	dokument	73 m	
4	Zabytek nieruchomy - ogród w stylu modernistycznym	1920 - 1930	dokument	74 m	
5	Zabytek nieruchomy - dom	przełom XIX/XX w.	dokument	114 m	
6	Zabytek nieruchomy - dom	pocz. XX w.	dokument	115 m	
7	Zabytek nieruchomy - dom	1907 r.	dokument	120 m	
8	Zabytek nieruchomy - dom	1910 r.	dokument	125 m	
9	Zabytek nieruchomy - dom	1910 r.	dokument	130 m	
10	Zabytek nieruchomy - Gimnazjum Elbląskie, 1882 r.		dokument	134 m	

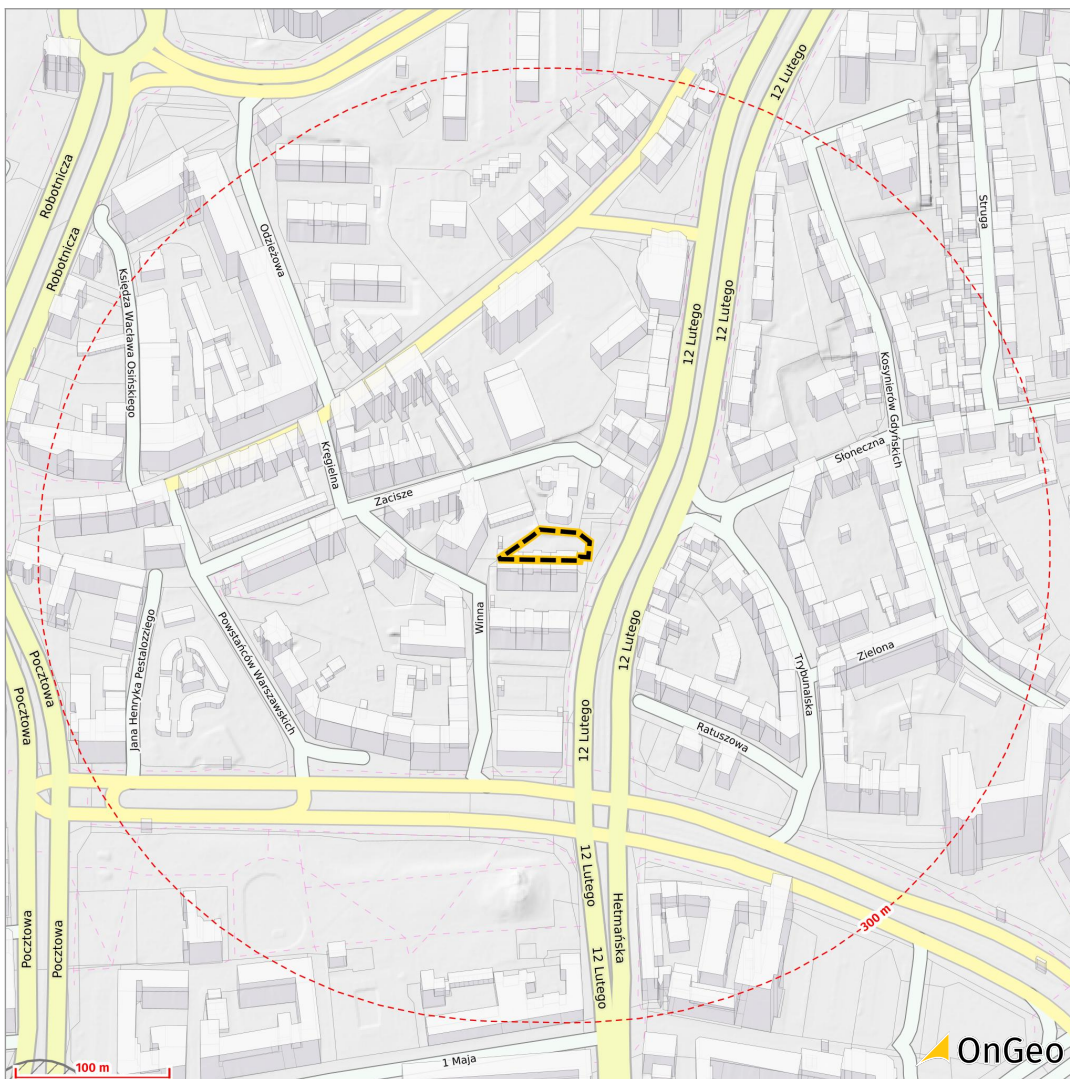
Lp.	Rodzaj i nazwa zabytku	Okres powstania	Więcej informacji	Odległość	Stan na
	ob. Liceum Ogólnokształcące nr 2				
11	Zabytek nieruchomy - budynek mieszkalny nr 6	1900 r.	dokument	147 m	
12	Zabytek nieruchomy - budynek mieszkalny nr 7	1910 r.	dokument	155 m	
13	Zabytek nieruchomy - dom	1910 r.	dokument	161 m	
14	Zabytek nieruchomy - budynek mieszkalny nr 8	1930 r.	dokument	163 m	
15	Zabytek nieruchomy - miejsce pocmentarne ob. jezdnia	XVIII w.	dokument	170 m	
16	Zabytek nieruchomy - budynek B d. fabryki cygar	1903 - 1904	dokument	174 m	
17	Zabytek nieruchomy - budynek A d. fabryki cygar	1883 r.	dokument	188 m	
18	Zabytek nieruchomy - zespół fabryki cygar „Loeser und Wolff” (3 budynki)	1883 r.	dokument	192 m	

Mapa obszarów ochrony archeologicznej

Wybrany teren



- Stanowisko archeologiczne
- Orientacyjna strefa ochrony archeologicznej o promieniu 40 m



Obszary ochrony archeologicznej

Wiarygodność danych: -/-

Analiza przedstawia miejsca objęte ochroną archeologiczną. Na mapie przedstawiono miejsca punktowe stanowisk archeologicznych oraz wyznaczono poglądowo strefy (bufory) o promieniu 40 m od punktów stanowisk, jako miejsca o prawdopodobnym zasięgu strefy ochrony archeologicznej. W celu szczegółowej weryfikacji zasięgu strefy ochrony archeologicznej, należy pobrać źródłowe mapy i dokumenty stanowisk archeologicznych dostępne na stronach podanych w tabeli, w kolumnie: "Więcej". Szczegółowe informacje o analizie znajdziesz w artykule: <https://blog.ongeo.pl/obszary-ochrony-archeologicznej>.

Lp.	Nazwa stanowiska archeologicznego	Rodzaj	Okres powstania	Więcej	Odległość	Stan na
-----	-----------------------------------	--------	-----------------	--------	-----------	---------

Brak danych archeologicznych

Strefy ochronne

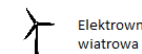
Wybrany teren



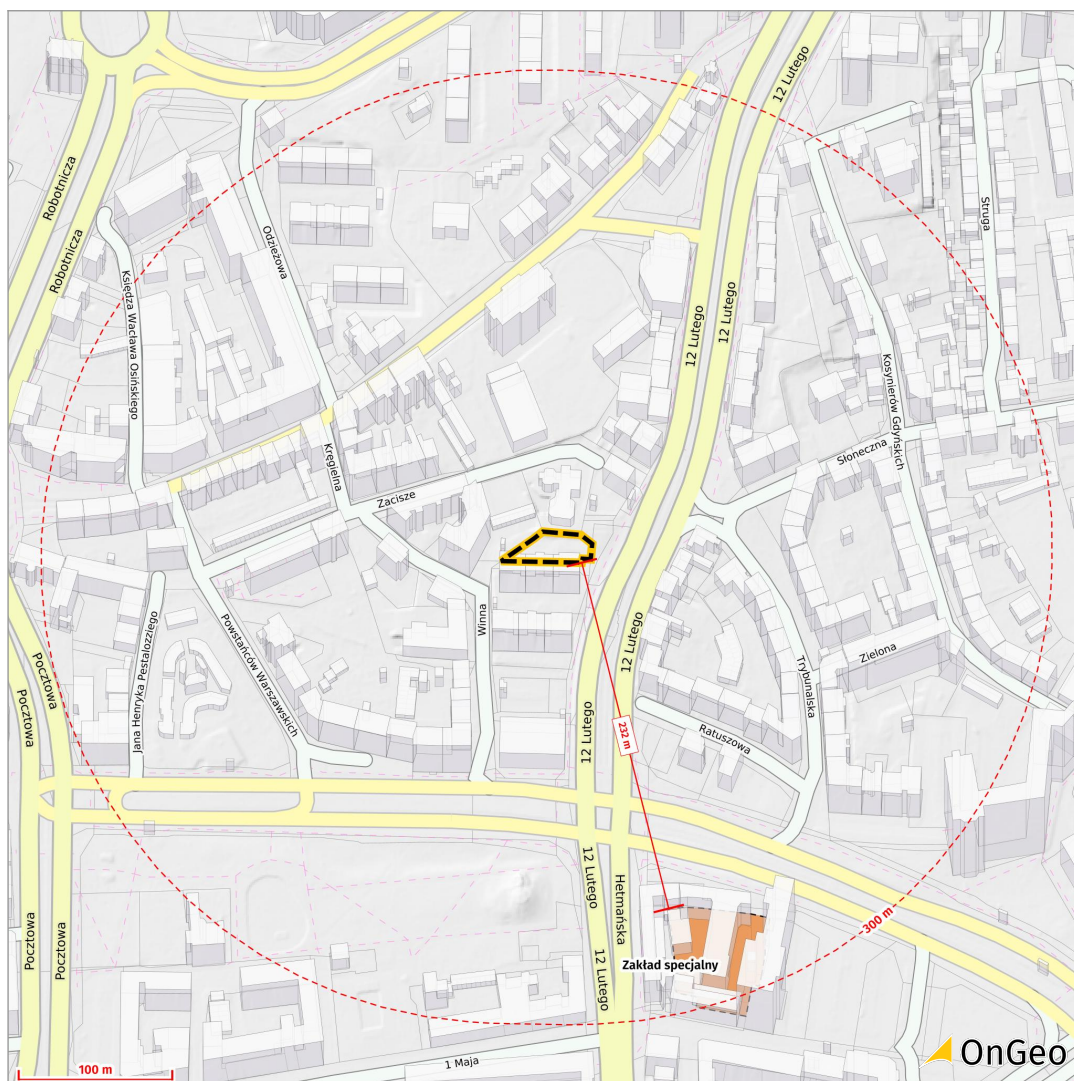
Cmentarze

Strefa 50 m wokół cmentarzy

Tereny zamknięte



Strefa wokół e. wiatrowej



Strefy ochronne wokół cmentarzy

Wiarygodność danych: -/-

Analiza przedstawia, tereny położone w obrębie cmentarza lub w jego strefie buforowej (wynoszącej 50m), a także czy istnieją cmentarze w odległości do 300 m od wskazanego terenu. Szczegółowe informacje o analizie znajdziesz w artykule: <https://blog.ongeo.pl/strefa-ochronna-cmentarza-budowa-domu>.

Rodzaj terenu	Odległość	Stan na
---------------	-----------	---------

Brak cmentarzy na wskazanym obszarze

Tereny zamknięte

Wiarygodność danych: 80/80

Analiza przedstawia, czy wskazany teren znajduje się w granicach lub w odległości 300 m od terenów zamkniętych. Szczegółowe informacje o analizie znajdziesz w artykule: <https://blog.ongeo.pl/tereny-zamkniete-jaki-to-obszar>.

Rodzaj terenu	Odległość	Stan na
---------------	-----------	---------

Zakład specjalny	232 m	09.12.2020
------------------	-------	------------

Strefy wyłączone wokół turbin wiatrowych

Wiarygodność danych: -/-

Analiza przedstawia obszary podlegające wyłączeniu z inwestycji ze względu na występowanie turbin wiatrowych. Szczegółowe informacje o analizie znajdziesz w artykule: <https://blog.ongeo.pl/strefy-wylaczone-wokol-turbin-wiatrowych>.

Rodzaj terenu

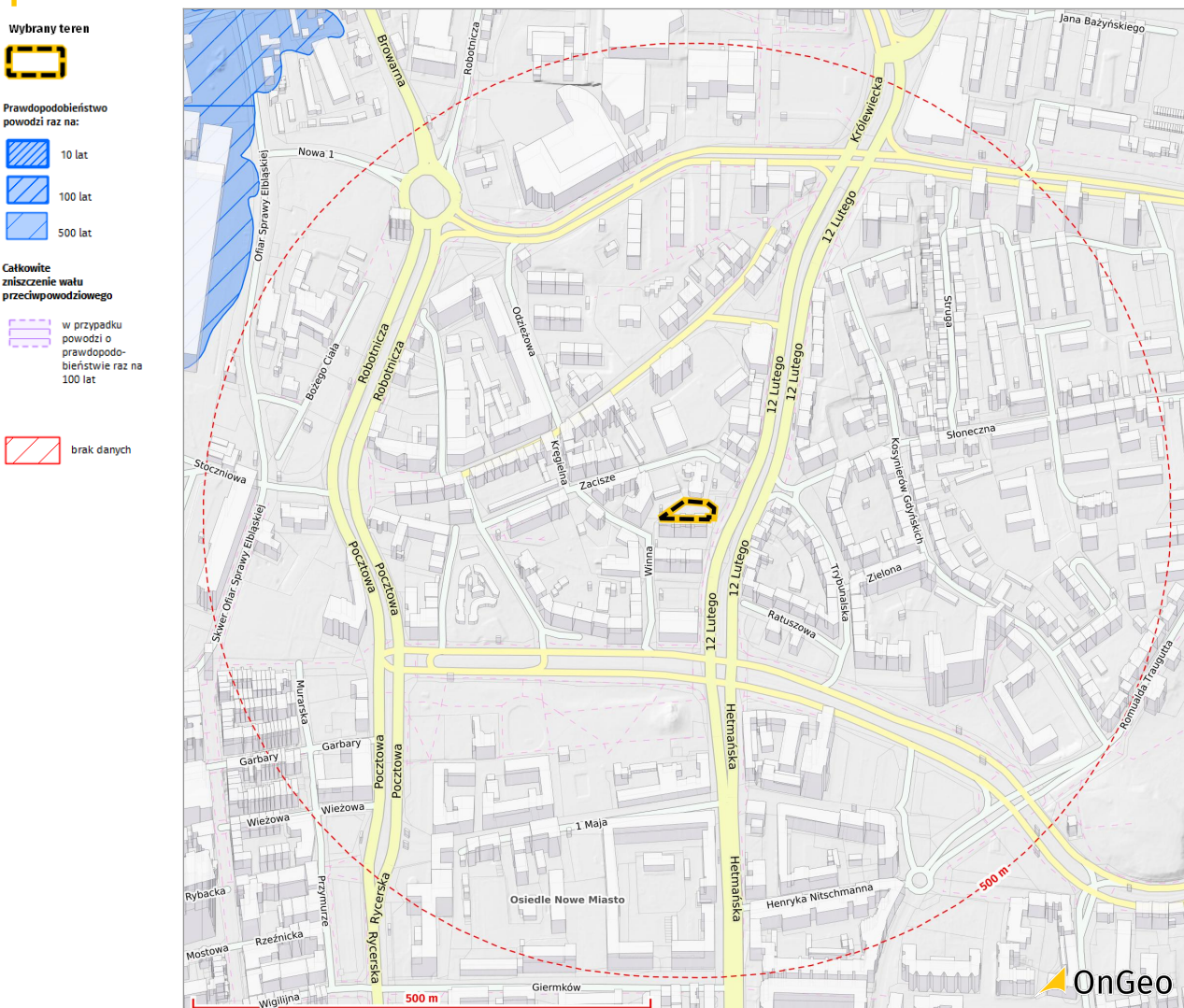
Odległość

Stan na

Brak stref wyłączonych wokół turbin wiatrowych

Zagrożenia i uciążliwości

Zagrożenie powodzią



Zagrożenie powodzią

Wiarygodność danych: -/-

Analiza obejmuje obszary wyznaczone na mapach zagrożenia powodziowego: obszary zagrożone powodzią raz na 10,100 i 500 lat a także obszary zagrożone w sytuacji przerwania wału przeciwpowodziowego. Szczegółowe informacje o analizie znajdziesz w artykule: <https://blog.ongeo.pl/zagrozenie-powodziowe>.

Rodzaj strefy

Odległość

Stan na

Brak obszarów zagrożonych powodzią w promieniu 500 m

Obszary zagrożone stagnacją wody

Wybrany teren

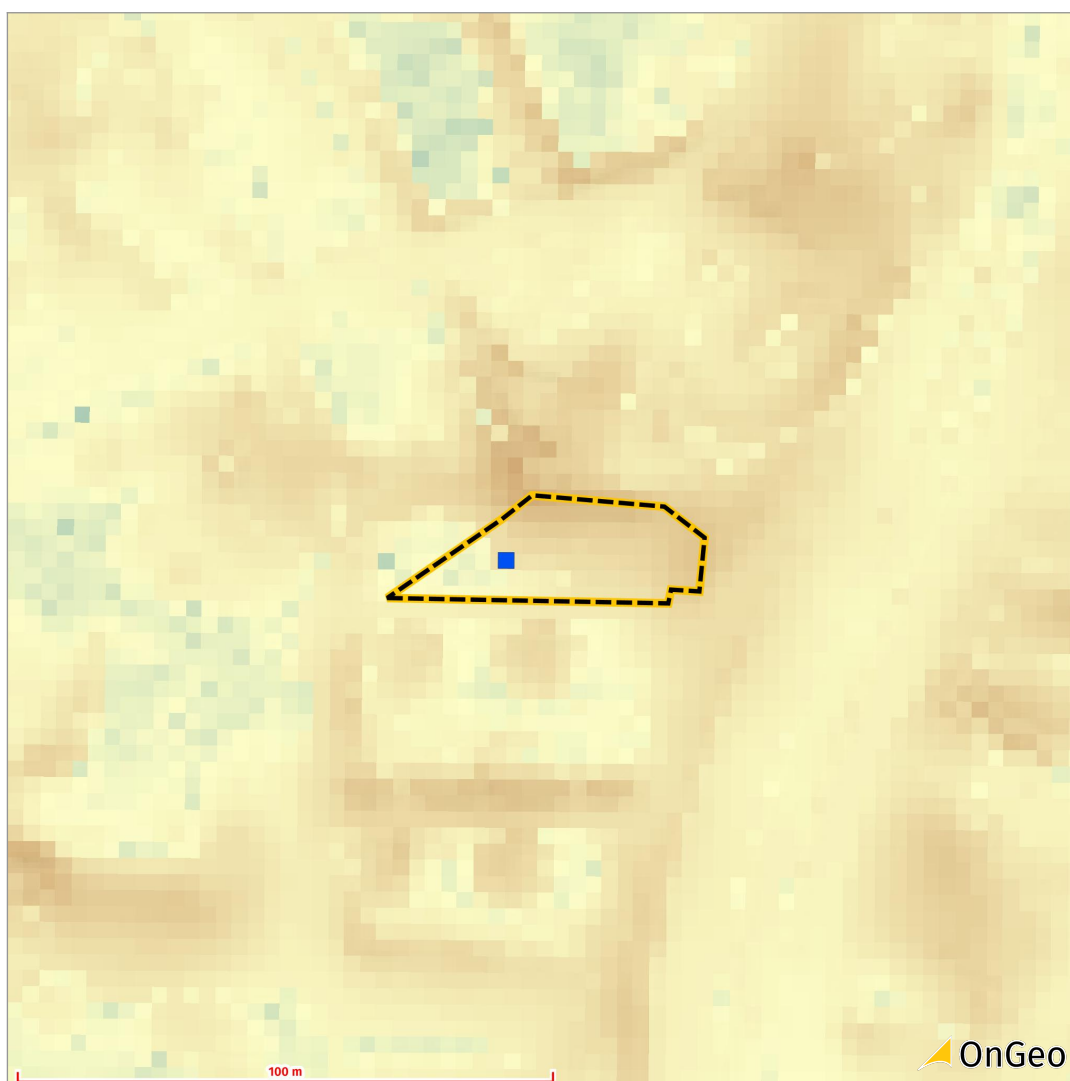
Obszary
zagrożone
stagnacją wody

Uwilgotnienie gleby



Mokro

Sucho



Obszary zagrożone stagnacją wody

Wiarygodność danych: 99/99

Analiza przedstawia tereny, na których istnieje wysokie prawdopodobieństwo stałego lub okresowego zalegania wody, ze względu na ukształtowanie terenu. Szczegółowe informacje o analizie znajdziesz w artykule: <https://blog.ongeo.pl/obszary-zagrozone-stagnacja-wody>.

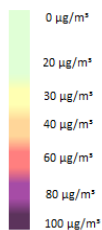
Opis	Powierzchnia	Udział	Stan na
Obszary zagrożone stagnacją wody	9,0 m ²	1,1%	01.09.2020

Zanieczyszczenie powietrza

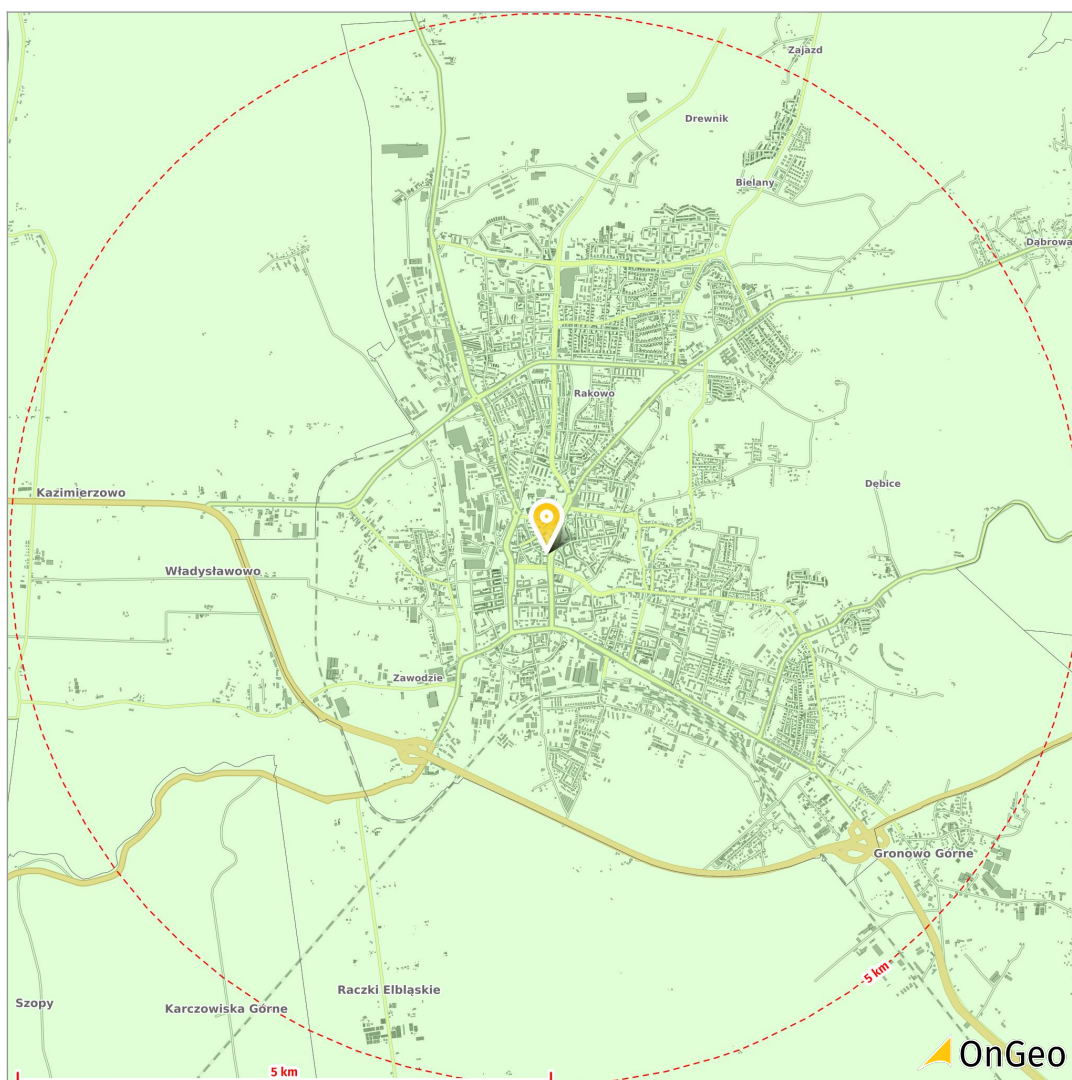
Wybrany teren



Średnioroczne stężenie pyłu PM10



brak danych



Średnioroczne zanieczyszczenie powietrza pyłami drobnymi PM 2,5

Wiarygodność danych: 80/80

Analizy zanieczyszczenia powietrza obejmują średnioroczne stężenia pyłów drobnych (PM 2,5) i średnich (PM10). Szczegółowe informacje o analizie znajdziesz w artykule: <https://blog.ongeo.pl/mapa-jakosci-powietrza>.

Statystyka	Wynik analizy	Norma	Stan na
wartość	12 µg/m³	wartość dla pyłu PM 2,5 w granicach normy (25)	31.12.2020

Średnioroczne zanieczyszczenie powietrza pyłami drobnymi i średnimi PM 10

Wiarygodność danych: 80/80

Statystyka	Wynik analizy	Norma	Stan na
wartość	18 µg/m³	wartość dla pyłu PM 10 w granicach normy (40)	31.12.2020

Mapa uciążliwości



Kompleks przemysłowo-gospodarczy



Wysoka budowla techniczna



Zbiornik techniczny



Inne urządzenia techniczne



Kompleks komunikacyjny



Inny kompleks użytkowania terenu



Autostrada lub droga ekspresowa



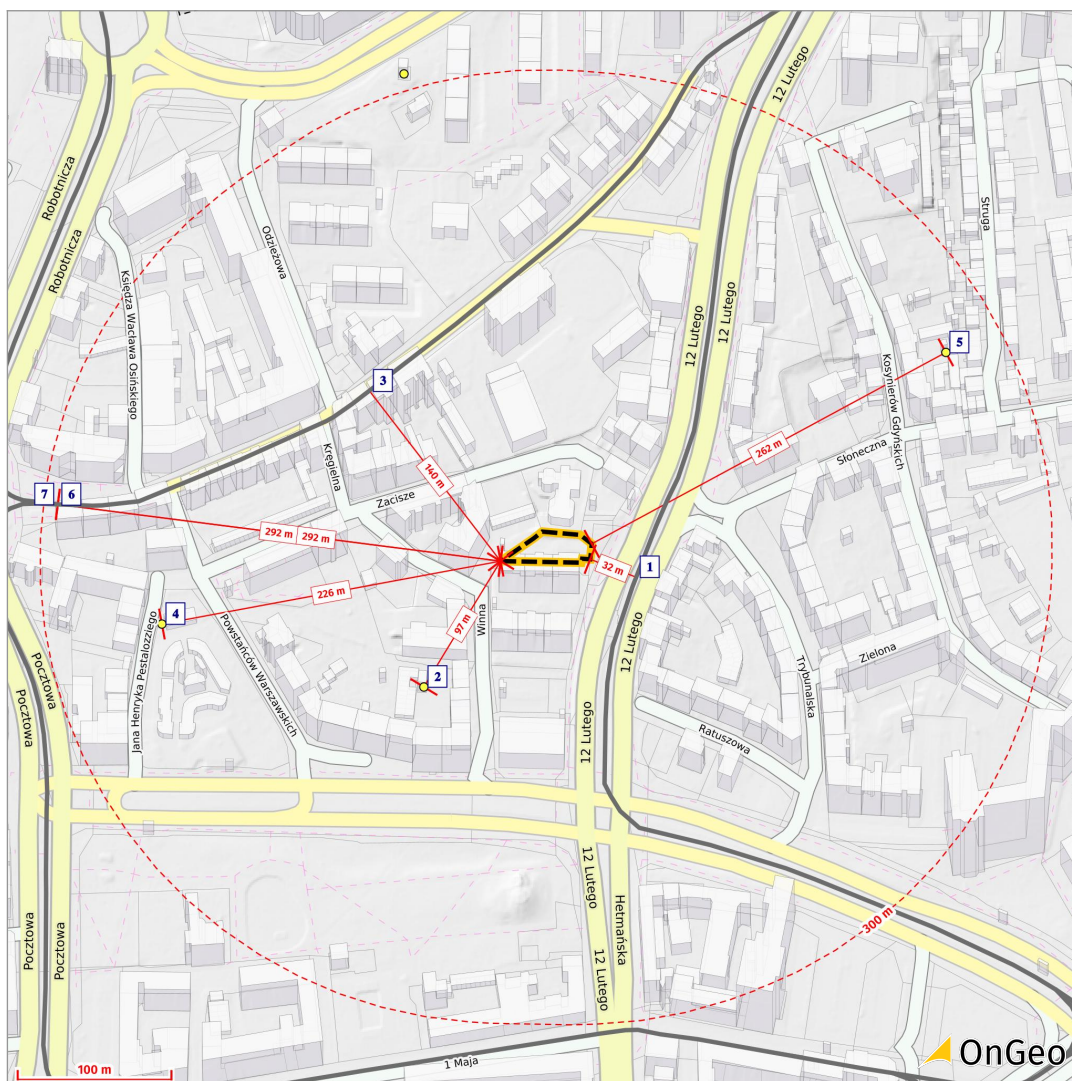
Tory kolejowe lub tramwajowe



Linia en. wysokiego napięcia



Przewód rurowy



Wiarygodność danych: 80/80












Miejsca, obiekty i urządzenia potencjalnie uciążliwe

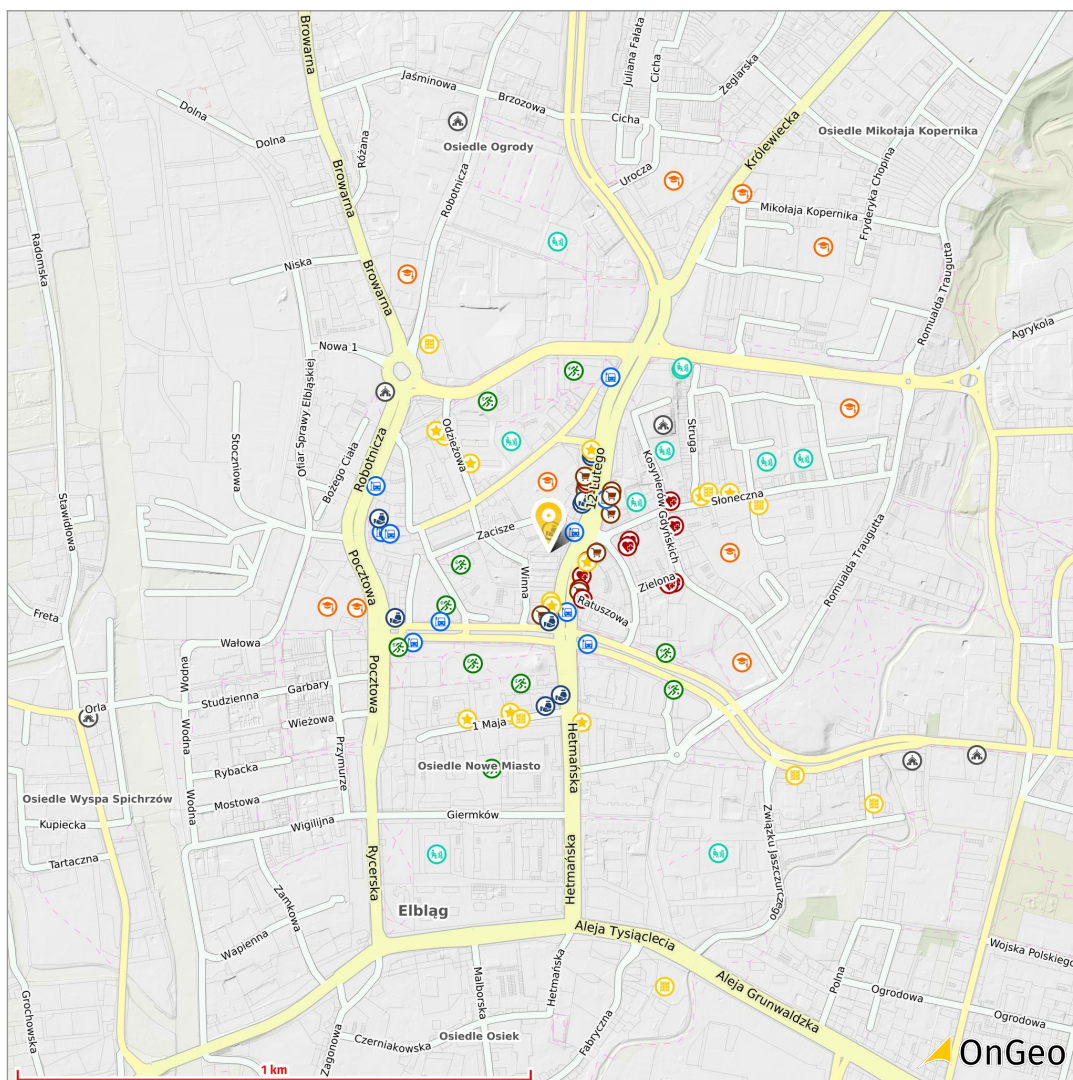
Analiza przedstawia, obiekty, urządzenia, potencjalnie uciążliwe w odległości do 300 metrów od wybranego terenu. Szczegółowe informacje o analizie znajdziesz w artykule: <https://blog.ongeo.pl/obiekty-potencjalnie-uciazliwe>.

Lp.	Uciążliwość	Informacja dodatkowa	Odległość	Stan na
1	Tor tramwajowy	-	32 m	09.12.2020
2	Transformator	-	97 m	
3	Tor tramwajowy	-	140 m	
4	Transformator	-	226 m	
5	Transformator	-	262 m	
6	Tor tramwajowy	-	292 m	
7	Tor tramwajowy	-	292 m	

Otoczenie i obiekty użyteczności publicznej

Dostępność usług (POI)

-  Szkoła
-  Przedszkole
-  Opieka medyczna
-  Sklep
-  Rozrywka
-  Sport i rekreacja
-  Basen
-  Kościół
-  Bank / Bankomat
-  Przystanek
-  Paczkomat



Obiekty użyteczności publicznej w promieniu 1 km

Wiarygodność danych: 80/80

Wynik analizy przedstawia liczbę obiektów użyteczności publicznej w odległości 1 kilometra od wskazanego terenu z podziałem na rodzaj miejsca. Dodatkowo przedstawiony jest wykaz maksymalnie 10 najbliższych obiektów z danego rodzaju, wraz z jego nazwą oraz odległością. Szczegółowe informacje o analizie znajdziesz w artykule: <https://blog.ongeo.pl/obiekty-uzytecznosci-publicznej>.

Stan na 06.10.2020

**Przedszkole**

Dostępnych 14 obiektów w odległości do 1000 m.

169 m

206 m

274 m

415 m

419 m Przyjaciele Kubusia

432 m

502 m

584 m

617 m

663 m

**Szkoła**

Dostępnych 17 obiektów w odległości do 1000 m. Najbliższe obiekty przedstawiono poniżej.

118 m

328 m

359 m I Liceum Ogólnokształcące im. Juliusza Słowackiego

413 m

415 m

586 m III Liceum Ogólnokształcące im. Jana Pawła II w Elblągu

622 m

740 m

769 m

774 m

**Opieka medyczna**

Dostępnych 40 obiektów w odległości do 1000 m. Najbliższe obiekty przedstawiono poniżej.

63 m

83 m

103 m

129 m

133 m Dyżurna

134 m Centrum Optyki

221 m

223 m

229 m

230 m Europharm

**Sklep/Supermarket**

Dostępnych 135 obiektów w odległości do 1000 m. Najbliższe obiekty przedstawiono poniżej.

55 m

69 m

Lotos

86 m

115 m

Azalia

116 m

123 m

Biedronka

128 m

Orange

137 m

140 m

Rosa del Garda

145 m

Plus

**Bank/Bankomat**

Dostępne 54 obiekty w odległości do 1000 m. Najbliższe obiekty przedstawiono poniżej.

23 m

Spółdzielczy Bank Ludowy

90 m

97 m

ING Bank Śląski

135 m

Euronet

181 m

Bank Spółdzielczy

187 m

278 m

Alior Bank

296 m

Idea Bank

300 m

Deutsche Bank

305 m

Millennium Bank

**Paczkomat**

Dostępnych 12 obiektów w odległości do 1000 m.

96 m

Paczkomat

144 m

Paczkomat

281 m

Paczkomat

305 m

Paczkomat

325 m

Paczkomat

393 m

Paczkomat

446 m

Paczkomat

632 m

Paczkomat

783 m

Paczkomat

871 m

Paczkomat



Sport i rekreacja

Dostępnych 41 obiektów w odległości do 1000 m. Najbliższe obiekty przedstawiono poniżej.

142 m

197 m

247 m Park Planty

257 m

285 m

295 m

321 m Skwer Kobiet

337 m

349 m

429 m



Rozrywka

Dostępne 73 obiekty w odległości do 1000 m. Najbliższe obiekty przedstawiono poniżej.

55 m Źródłko

104 m

192 m Pizzeria Mariano (niecz.)

209 m

288 m Borys

299 m 7 Street

315 m

334 m Sąsiedzi

344 m Del Toro

349 m Kaktus



Kościół

Dostępnych 6 obiektów w odległości do 1000 m.

308 m Kościół parafialny pw. św. Brunona z Kwerfurtu

421 m Kościół rektoralny pw. Bożego Ciała

797 m Kościół parafialny pw. Miłosierdzia Bożego

836 m Kościół parafialny pw. Matki Boskiej Królowej Polski

903 m Kościół klasztorny pw. św. Jerzego

923 m Kościół Dobrego Pasterza

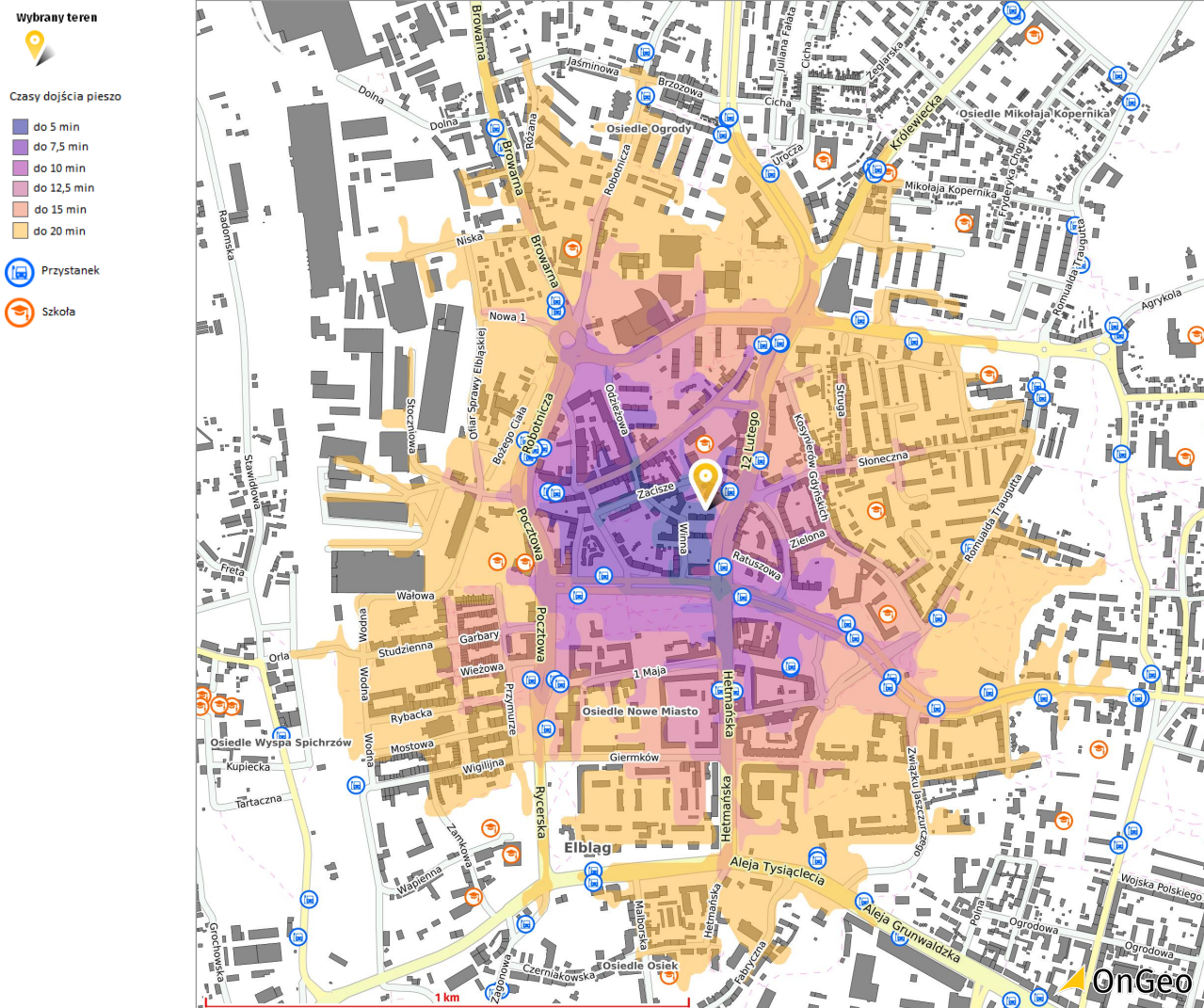


Przystanek

Dostępnych 67 obiektów w odległości do 1000 m. Najbliższe obiekty przedstawiono poniżej.

37 m	12 Lutego
118 m	12 Lutego - Ratuszowa
126 m	12 Lutego
188 m	Grota-Roweckiego - Sąd
225 m	Armii Krajowej (czołg)
280 m	Robotnicza - Alstom
292 m	Armii Krajowej (czołg)
296 m	Robotnicza - Alstom
330 m	Robotnicza - Stoczniowa
338 m	Królewiecka - Światowid

Mapa zasięgu czasu dojścia pieszego



Analiza zasięgu czasu dojścia pieszego

Wynik analizy przedstawia mapę z zasięgami dojścia pieszo w określonym czasie. Dowiesz się do jakiego miejsca możesz dojść pieszo przez np. dziesięć minut. Szczegółowe informacje o analizie znajdziesz w artykule: <https://blog.ongeo.pl/mapa-zasiegu-czasu-dojazdu>.

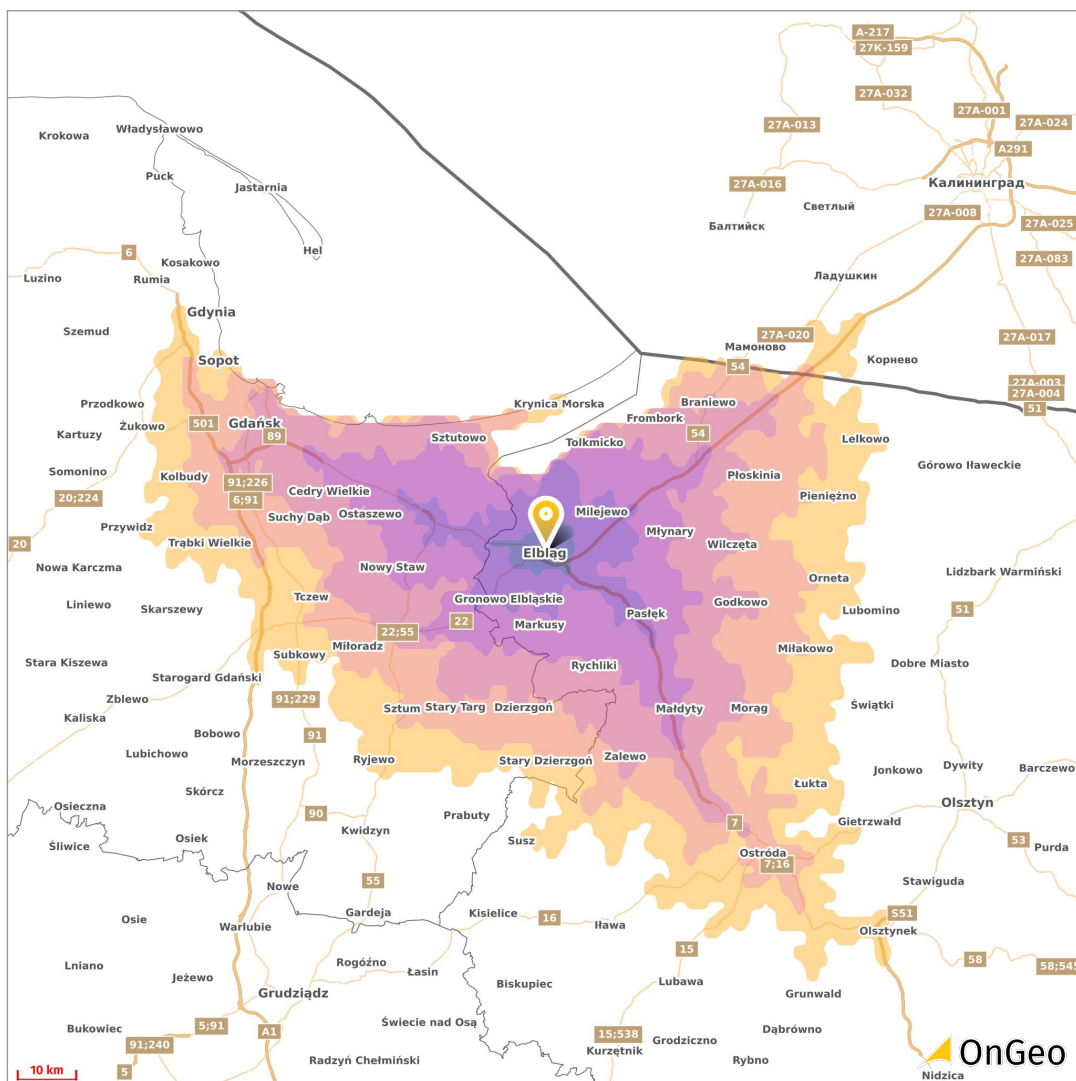
Mapa zasięgu czasu dojazdu samochodem do 60 minut

Wybrany teren



Czasy dojazdu samochodem

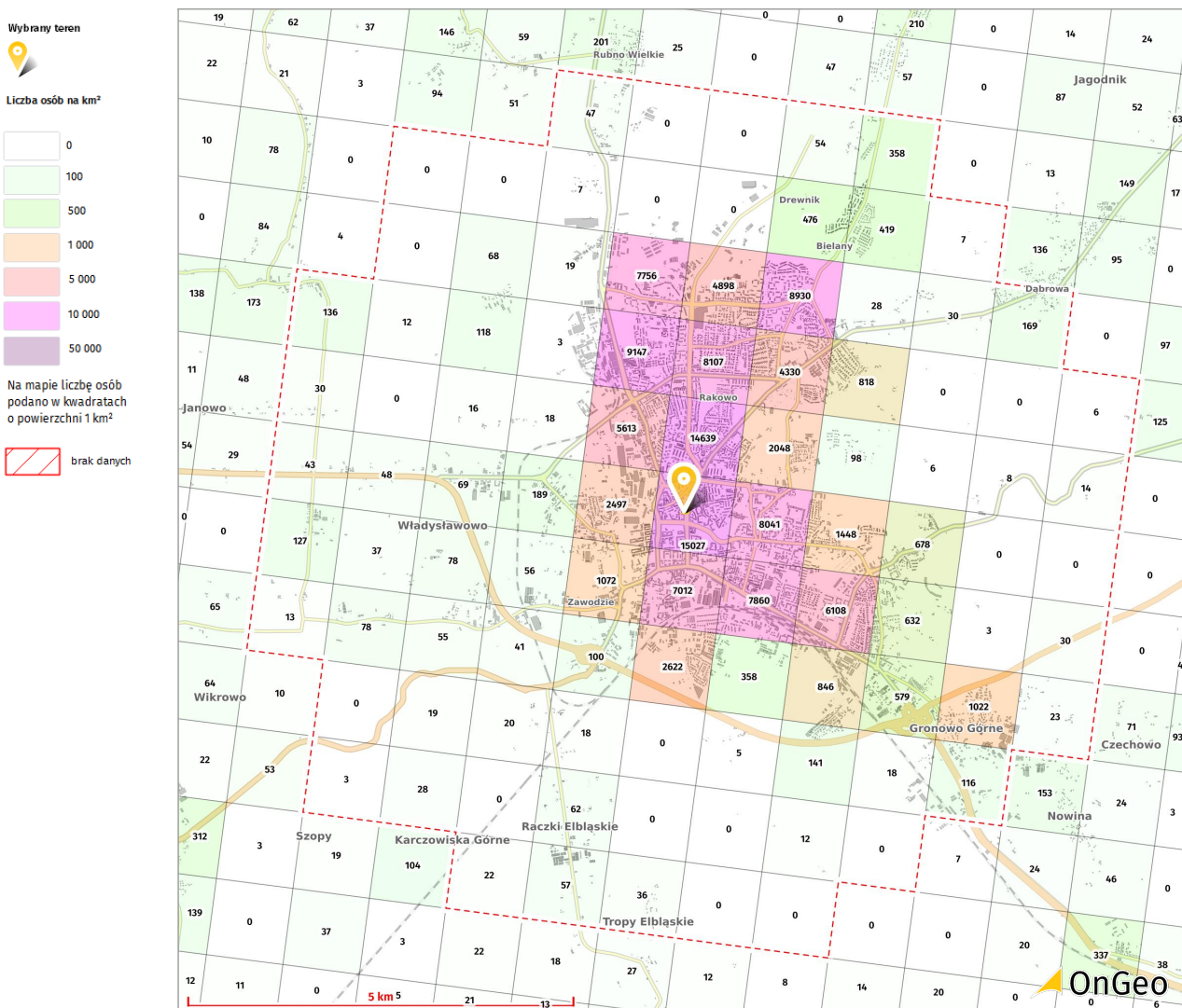
- do 10 min
- do 20 min
- do 30 min
- do 40 min
- do 50 min
- do 60 min



Analiza zasięgu czasu dojazdu samochodem do 60 minut

Wynik analizy przedstawia mapy z zasięgami dojazdu samochodem w określonym czasie. Dowiesz się do jakiego miejsca możesz dojechać samochodem w czasie do 60 minut. Szczegółowe informacje o analizie znajdziesz w artykule: <https://blog.ongeo.pl/mapa-zasiegu-czasu-dojazdu>.

Demografia



Wiarygodność danych: 95/95

Zaludnienie w promieniu 5 km

Analiza przedstawia podstawowe informacje o danych demograficznych dla analizowanego obszaru i okolicy. Szczegółowe informacje o analizie znajdziesz w artykule: <https://blog.ongeo.pl/mapa-gestosci-zaludnienia>.

Statystyka	Wynik analizy	Stan na
Liczba osób w analizowanym obszarze	125 782	31.12.2011
Średnia liczba osób na km ² w analizowanym obszarze	1 271	

Wyjaśnienie pojęć użytych w raporcie

% działki	procent powierzchni działki ewidencyjnej jaki pokrywa się z wskazanym terenem
% terenu	procent powierzchni wskazanego terenu, który zajmowany jest przez daną działkę ewidencyjną
ekspozycja	kierunek nachylenia terenu względem stron świata
kWh	kilowatogodzina, jest to jednostka energii, najczęściej stosowana w życiu codziennym. Jedna kilowatogodzina odpowiada ilości energii, jaką zużywa przez godzinę urządzenie o mocy 1000 watów.
nastonecznienie	jest to wartość energii promieniowania słonecznego docierającego w danej jednostce czasu na powierzchnie jednego m ²
pomniki przyrody	pojedyncze twory (lub ich skupiska) przyrody ożywionej i nieożywionej; na terenach niezabudowanych podlegają ochronie do czasu całkowitego rozpadu (wyjątkiem są sytuacje zagrożenia dla ludzi i mienia); ustanawiany na drodze uchwały rady gminy; nadzór oraz wszelkie ustalenia dot. czynnej ochrony leżą w kompetencji gminy w granicach której znajduje się chroniony obiekt.
pył PM 10	pył o średnicy cząstek mniejszej niż 10 μm (1 μm = 0,000001 m) składający się z zawieszonych w powietrzu mieszaniny substancji organicznych i nieorganicznych; frakcja o tych rozmiarach dociera do górnych dróg oddechowych i płuc, najmniejsze cząsteczki mogą przenikać do krwi, większe nie
pył PM 2,5	pył drobny o średnicy cząstek mniejszej niż 2,5 μm (1 μm = 0,000001 m) składający się z zawieszonych w powietrzu mieszaniny substancji organicznych i nieorganicznych; tak drobna frakcja dociera do górnych dróg oddechowych i płuc i może przenikać do krwi
stan na	rozumiany jako data wytworzenia danych przez dysponenta lub jako data pozyskania danych (w zależności od rodzaju danych)
transformator	
wiarygodność danych	procentowy wskaźnik zgodności danych pod względem merytorycznym/przestrzennym
współczynnik kształtu *	sparametryzowany stosunek powierzchni terenu do jego obwodu, maksymalnie wynosi 10; im wyższa wartość współczynnika tym działka ma bardziej proporcjonalny kształt co korzystnie wpływa na możliwość jej wykorzystania

Źródło danych: opracowanie własne na podstawie danych pozyskanych z: Główny Urząd Geodezji i Kartografii, Urzędy Miast i Gmin, Główny Urząd Statystyczny, Open Street Map, Główny Inspektorat Ochrony Środowiska, Generalna Dyrekcja Ochrony Środowiska, Generalna Dyrekcja Dróg Krajowych i Autostrad, Agencja Restrukturyzacji i Modernizacji Rolnictwa, Państwowy Instytut Geologiczny, Główny Urząd Nadzoru Budowlanego, Narodowy Instytut Dziedzictwa, Urząd Komunikacji Elektronicznej, dane.gov.pl

DZIĘKUJEMY ZA SKORZYSTANIE Z RAPORTÓW O TERENIE ONGEO!

Udostępnij Raport o terenie



<https://ongeo.pl/raporty/008-ha-województwo%3A-warminko-mazurskie-powiat%3A-elblag-gmina%3A-elblag-jednostka-ewidencyjna%3A-m-elblag/C0FE422EF8FC3EDE39AB495DF3D9BCDA>

Pamiętaj, że Raport o terenie możesz wykorzystać do dowolnych celów np.:

- jako dodatek do **ogłoszenia sprzedaży nieruchomości**, dla lepszej prezentacji i uwiarygodnienia Twojej oferty,
- w **dokumentacji projektowej**, Raport o terenie będzie bardzo dobrym uzupełnieniem,
- w **operacie szacunkowym** wyceny nieruchomości,
- postępowania **spadkowe i sprawy sądowe** związane z nieruchomościami,
- w opracowaniach środowiskowych, analizie lokalizacji, projektach na studiach i wiele innych!

Zakupiony Raport o terenie możesz zmieniać, modyfikować, publikować, udostępniać, wycinać z niego części, nie stawiamy ograniczeń we wtórnym wykorzystaniu. Jeżeli korzystasz z Raportu o terenie lub jego części (mapki, rysunki, etc.) nie wolno Ci pozbawiać nas autorstwa poprzez wycinanie znaków graficznych, a jeżeli to robisz to powinieneś/powinnaś nanieść informację, że źródłem oryginału jest OnGeo.pl.

Nie znalazłeś interesujących Cię analiz dla wskazanego terenu?

Sukcesywnie dodajemy nowe dane dla kolejnych obszarów, dlatego warto zapisać się na powiadomienia o nowych danych.

Zapisz się na powiadomienia o Nowych Danych

Raport dopasowany do Twoich potrzeb

Jeżeli potrzebujesz raportu przygotowanego na podstawie danych, których nie znalazłeś w zestawieniu Raportów o terenie OnGeo – skontaktuj się z nami. Przygotujemy **dla Ciebie raport indywidualny** z informacjami o wskazanym terenie, dopasowany do Twoich potrzeb.

tel.: 503 392 404

e-mail: kontakt@ongeo.pl