

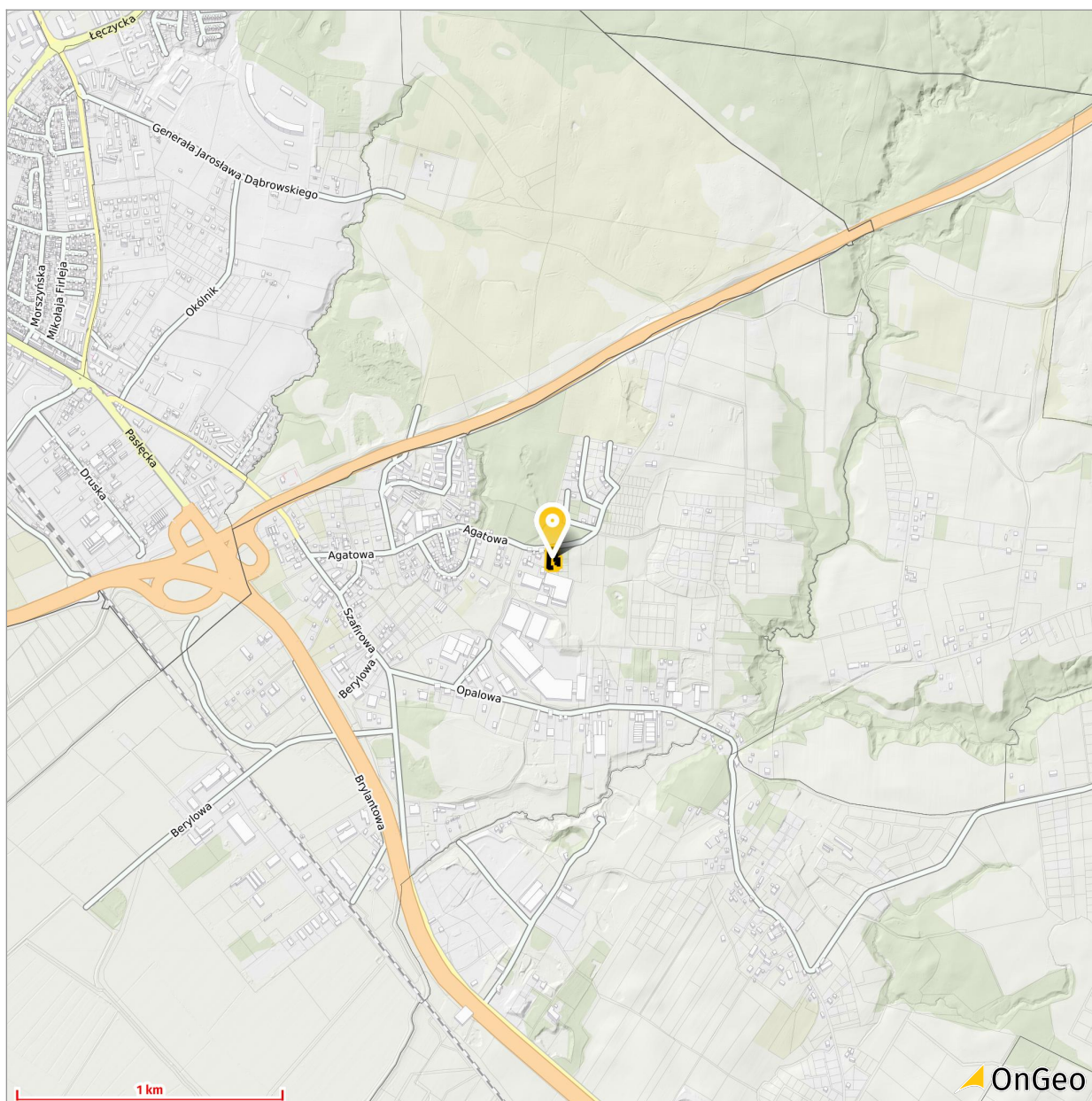
## Raport o terenie

0,20 ha, województwo: warmińsko-mazurskie, powiat: elbląski, gmina: Elbląg,  
jednostka ewidencyjna: ELBLĄG

obręb: 0007 działki: 295/10

Raport prezentuje przydatne, najbardziej prawdopodobne informacje dotyczące wybranego terenu. Informacje zawarte w raporcie mają charakter poglądowy i mogą różnić się od aktualnego stanu faktycznego. Przyczyną rozbieżności mogą być zmiany jakie zaszły pomiędzy datą zebrania danych, a chwilą wygenerowania raportu oraz dokładność danych. W celach orientacyjnych dla każdego zestawu danych podano przybliżoną datę aktualizacji danych oraz ich wiarygodność wynikającą z modelu jakości danych.

### Położenie nieruchomości (54°8'18" N 19°28'9" E, 35 m n.p.m.)



## Lokalizacja i geometria terenu

Wybrany teren

1/2

Odległość pomiędzy punktami granicznymi

12.1

Punkt graniczny wraz z przypisaną liczbą porządkową

2

Granice działek ewidencyjnych



### Parametry geometryczne terenu

Analiza przedstawia główne parametry geometryczne terenu.

powierzchnia	1989 m <sup>2</sup>
obwód	207 m
długość	72 m
szerokość	35 m
współczynnik kształtu *	5.8

### Współrzędne punktów granicznych

Tabela przedstawia wykaz współrzędnych punktów granicznych w układzie WGS 84 oraz odległości pomiędzy poszczególnymi punktami. Szczegółowe informacje o analizie znajdziesz w artykule: <https://blog.ongeo.pl/wymiary-dzialki>.

Lp.	Współrzędna X	Współrzędna Y	Długość odcinka [m]	Odcinek pomiędzy punktami	Stan na
1	19.468946	54.138512	38.4	1-2	03.03.2022
2	19.468965	54.138539	4.3	2-3	
3	19.469012	54.138539	11.5	3-4	

Lp.	Współrzędna X	Współrzędna Y	Długość odcinka [m]	Odcinek pomiędzy punktami	Stan na
4	19.469188	54.138539	9.5	4-5	
5	19.469334	54.138177	40.3	5-6	
6	19.469328	54.138181	10.0	6-7	
7	19.469481	54.138019	18.0	7-8	
8	19.469481	54.138019	5.0	8-9	
9	19.469404	54.137936	9.2	9-10	
10	19.469404	54.137908	4.3	10-11	
11	19.469358	54.137899	24.9	11-12	
12	19.468977	54.137920	3.7	12-13	
13	19.468933	54.138167	27.5	13-1	

### Pliki współrzędnych punktów granicznych i przebiegu granicy terenu

Tabela zawiera wykaz plików do pobrania: współrzędnych punktów załamania granic oraz granicy terenu, w wybranych formatach i układach współrzędnych.

Format pliku	Układ współrzędnych	Typ geometrii	Plik do pobrania
gpx	WGS 84 (EPSG 4326)	punkt	<a href="#">pobierz</a>
txt	WGS 84 (EPSG 4326)	punkt	<a href="#">pobierz</a>
txt	PUWG 1992 (EPSG 2180)	punkt	<a href="#">pobierz</a>
csv	WGS 84 (EPSG 4326)	punkt	<a href="#">pobierz</a>
csv	PUWG 1992 (EPSG 2180)	punkt	<a href="#">pobierz</a>
kml	WGS 84 (EPSG 4326)	poligon	<a href="#">pobierz</a>

Źródło danych: rejestr ewidencji gruntów i budynków.

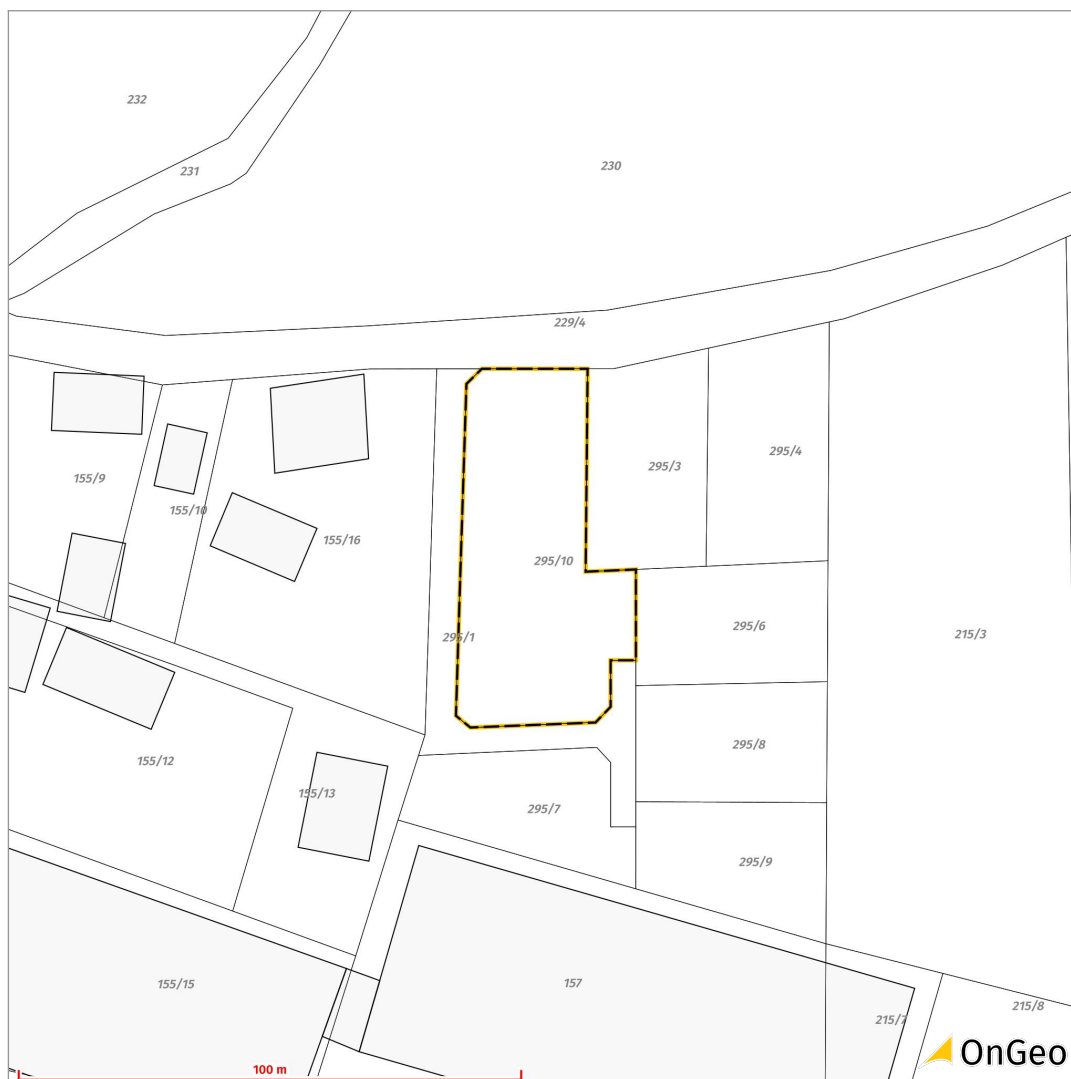
## Mapa Ewidencji Gruntów i Budynków

Wybrany teren



Działki ewidencyjne

1/2



### Dane z Ewidencji Gruntów i Budynków

Wiarygodność danych: 75/75

Analiza przedstawia dane z Ewidencji Gruntów i Budynków - od danych ogólnych dotyczących województwa do danych szczegółowych o działkach ewidencyjnych, które pokrywają się z terenem. Szczegółowe informacje o analizie znajdziesz w artykule: <https://blog.ongeo.pl/jak-sprawdzic-dzialke-w-egib>.

Województwo	Powiat	Gmina, jednostka ewidencyjna	Obręb	Nr działki	Pow. obliczona (% działki*)	% terenu*
warmińsko-mazurskie	powiat elbląski	Elbląg, ELBLĄG	0007	295/10	1989 m <sup>2</sup> (100%)	100%

Stan na: 03.03.2022

### Dane dodatkowe z Ewidencji Gruntów i Budynków

Analiza przedstawia informacje dodatkowe z ewidencji gruntów i budynków, bazujące na danych z powiatów lub miast. Możliwe do uzyskania informacje to: identyfikator działki, powierzchnia działki zgodna z EGIB (urzędowa) oraz właściciel i władający nieruchomością zgodnie z grupą rejestrową. Dane pobierane bezpośrednio z baz powiatów i miast, brak danych oznacza że dany urząd ich nie udostępnia.

Numer działki	Pow. urzędowa działki	Grupa rejestrowa (właściciel i władający nieruchomością)
280401_2.0007.295/10	Brak danych	Brak danych

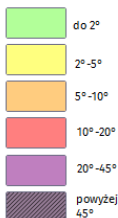
## Fizjografia terenu

### Ukształtowanie terenu

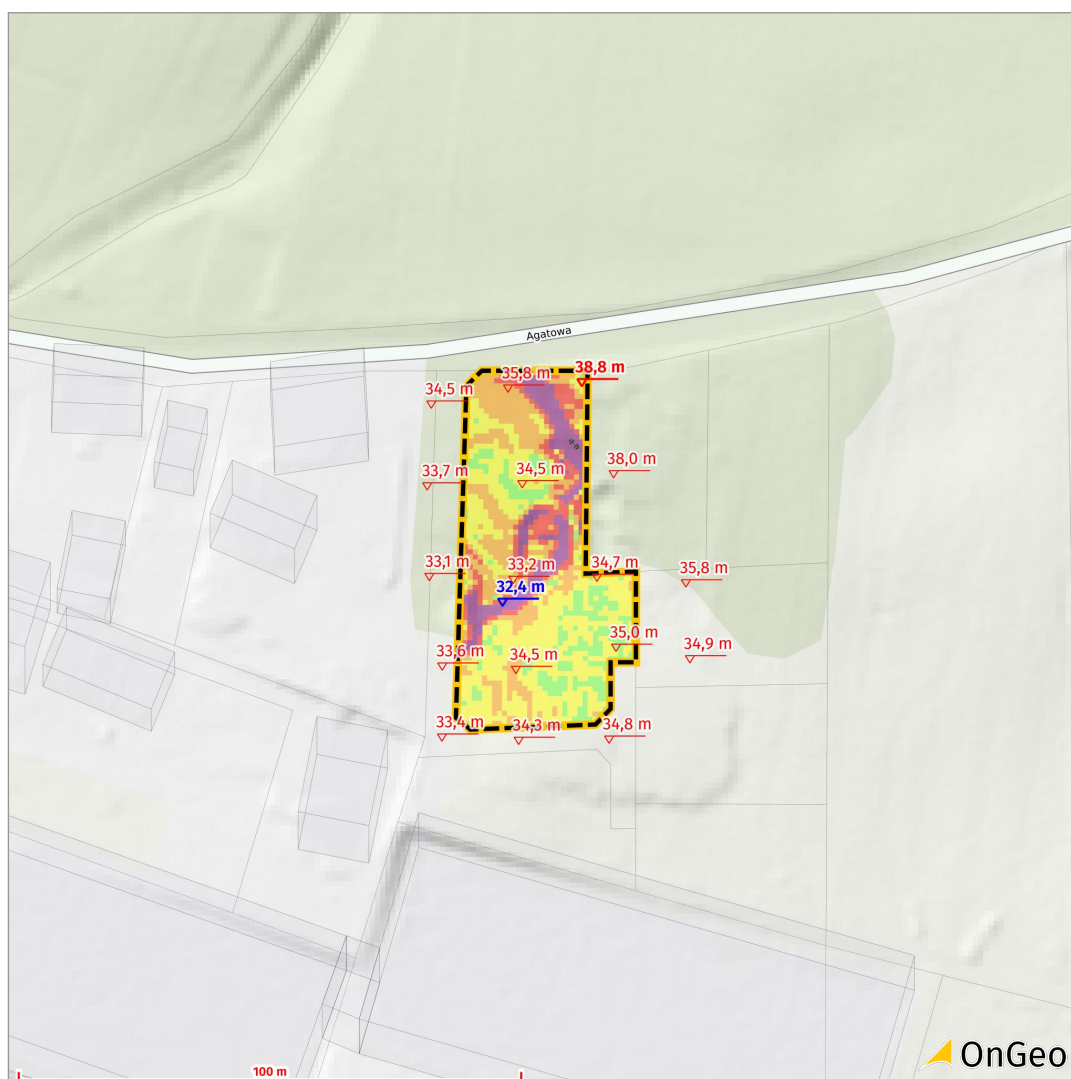
Wybrany teren



Nachylenie terenu:



brak danych



### Analiza spadków terenu

Wiarygodność danych: 99/99

Analiza przedstawia ukształtowanie terenu wraz z nachyleniem stoków. Szczegółowe informacje o analizie znajdziesz w artykule: <https://blog.ongeo.pl/mapa-ukształtowania-terenu>.

Stopień nachylenia terenu	Powierzchnia	Udział	Stan na
Teren płaski - o nachyleniu < 2°	<b>287,4 m<sup>2</sup></b>	14%	31.12.2018
Teren o nachyleniu do 5°	<b>797,8 m<sup>2</sup></b>	40%	
Teren o nachyleniu do 10°	<b>455,9 m<sup>2</sup></b>	23%	
Teren o nachyleniu do 20°	<b>210,7 m<sup>2</sup></b>	11%	
Teren o nachyleniu do 45°	<b>235,0 m<sup>2</sup></b>	12%	
Teren o nachyleniu > 45°	<b>2,0 m<sup>2</sup></b>	0,1%	

### Analiza wysokości terenu

Wiarygodność danych: 99/99

Statystyka	Powierzchnia
Maksymalna wysokość terenu n.p.m.	<b>38,8 m</b>
Średnia wysokość terenu n.p.m.	<b>34,6 m</b>
Minimalna wysokość terenu n.p.m.	<b>32,4 m</b>

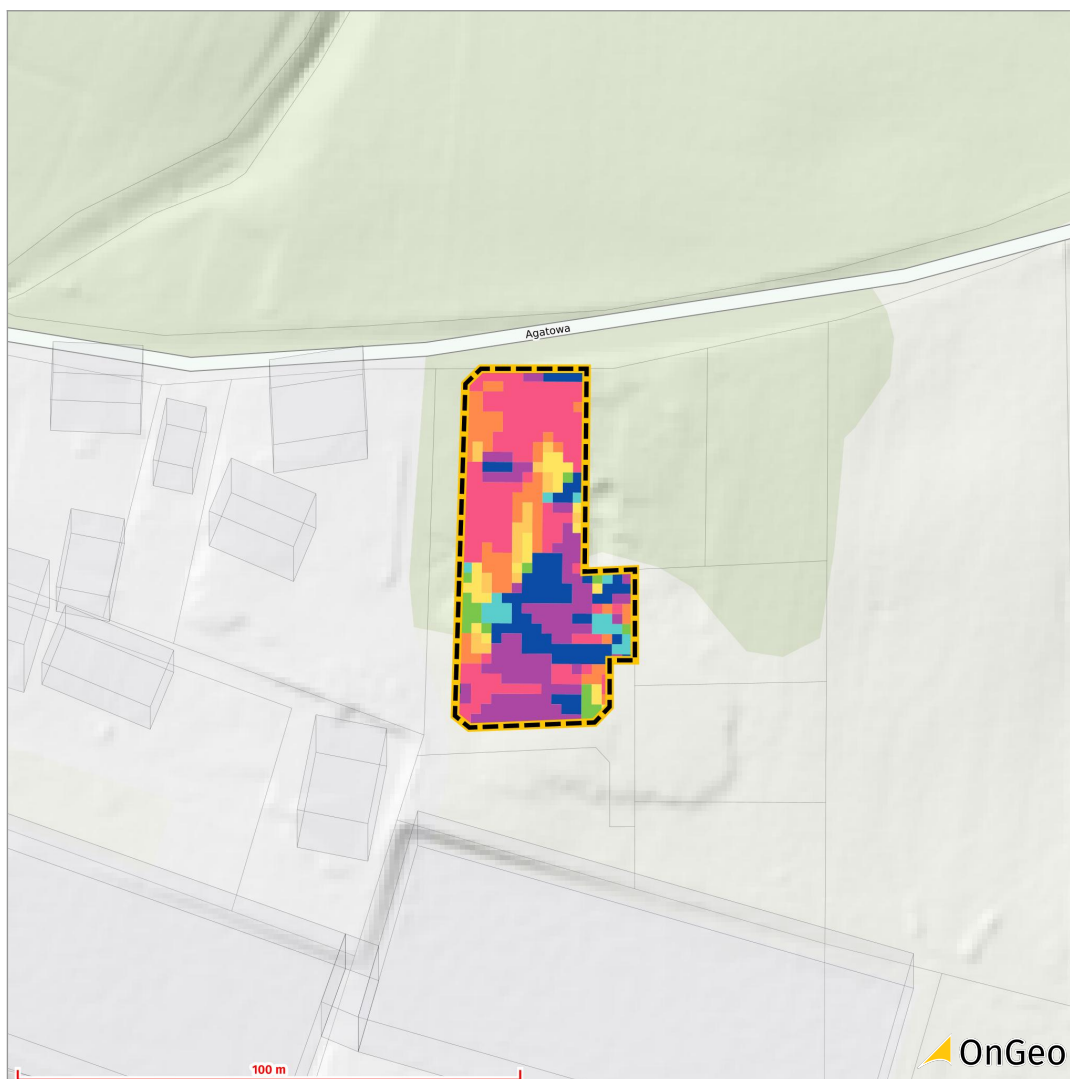
## Ekspozycja terenu

Wyznaczony teren:



Ekspozycja

- Północna
- Północno - wschodnia
- Wschodnia
- Południowo - wschodnia
- Południowa
- Południowo - zachodnia
- Zachodnia
- Północno - zachodnia



## Analiza ekspozycji terenu

Wiarygodność danych: 99/99

Analiza ekspozycji, obrazuje wystawę (orientację) stoków względem stron świata. Szczegółowe informacje o analizie znajdziesz w artykule: <https://blog.ongeo.pl/ekspozycja-terenu-jak-sprawdzic>.

Kierunek ekspozycji	Powierzchnia	Udział	Stan na
Ekspozycja północna	84,7 m <sup>2</sup>	4,3%	01.09.2020
Ekspozycja północno-wschodnia	71,5 m <sup>2</sup>	3,6%	
Ekspozycja wschodnia	105,4 m <sup>2</sup>	5,3%	
Ekspozycja południowo-wschodnia	81,1 m <sup>2</sup>	4,1%	
Ekspozycja południowa	250,2 m <sup>2</sup>	13%	
Ekspozycja południowo-zachodnia	634,8 m <sup>2</sup>	32%	
Ekspozycja zachodnia	440,5 m <sup>2</sup>	22%	
Ekspozycja północno-zachodnia	320,6 m <sup>2</sup>	16%	

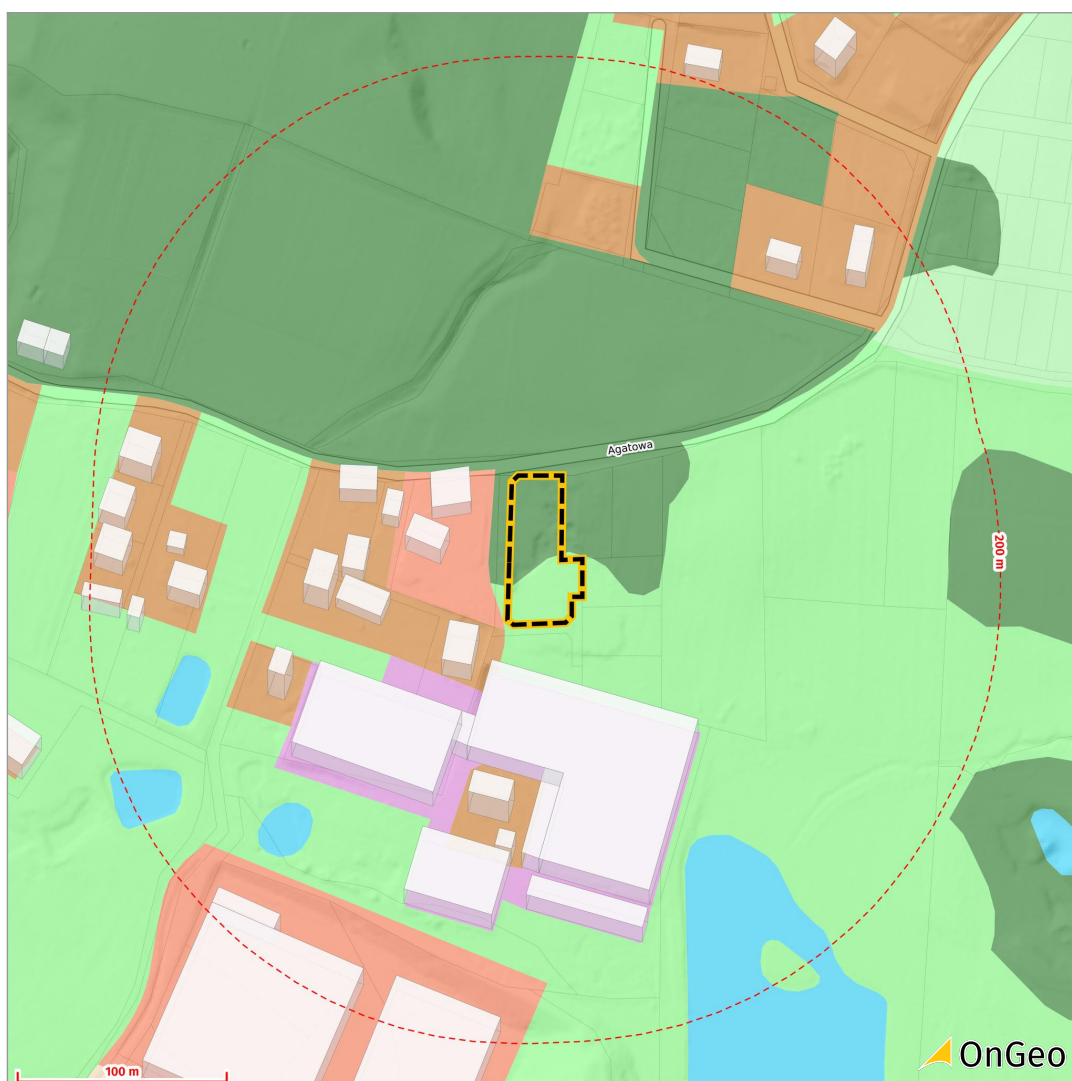
## Pokrycie terenu

Wybrany teren



Pokrycie terenu:

- piaski, żwiry, nieużytki
- roślinność wysoka
- zabudowa mieszkaniowa
- wody
- drogi, torowiska, place
- tereny przemysłowe
- składowiska odpadów
- zabudowa usługowa i inna
- wyrobiska, zwalowiska
- roślinność niska
- roślinność średnia
- uprawa roślin
- brak danych



Wiarygodność danych: 80/80

### Pokrycie terenu

Analiza obejmuje podstawowe klasy pokrycia terenu. Szczegółowe informacje o analizie znajdziesz w artykule: <https://blog.ongeo.pl/analiza-pokrycia-terenu>.

Klasa pokrycia terenu	Powierzchnia	Udział	Stan na
las	<b>0,11 ha</b>	55%	05.11.2021
roślinność trawiasta	<b>899,5 m<sup>2</sup></b>	45%	

### Pokrycie terenu w promieniu 200 m

Wiarygodność danych: 80/80

Klasa pokrycia terenu	Powierzchnia	Udział	Stan na
roślinność trawiasta	<b>6,04 ha</b>	36%	05.11.2021
las	<b>5,38 ha</b>	32%	
zabudowa jednorodzinna	<b>1,95 ha</b>	12%	
teren pod urządzeniami technicznymi lub budowlanymi	<b>1,54 ha</b>	9,3%	
zabudowa przemysłowo-składowa	<b>1,03 ha</b>	6,2%	

---

Klasa pokrycia terenu	Powierzchnia	Udział	Stan na
woda stojąca	<b>0,54 ha</b>	3,2%	
uprawa na gruntach ornych	<b>0,11 ha</b>	0,7%	



## Infrastruktura

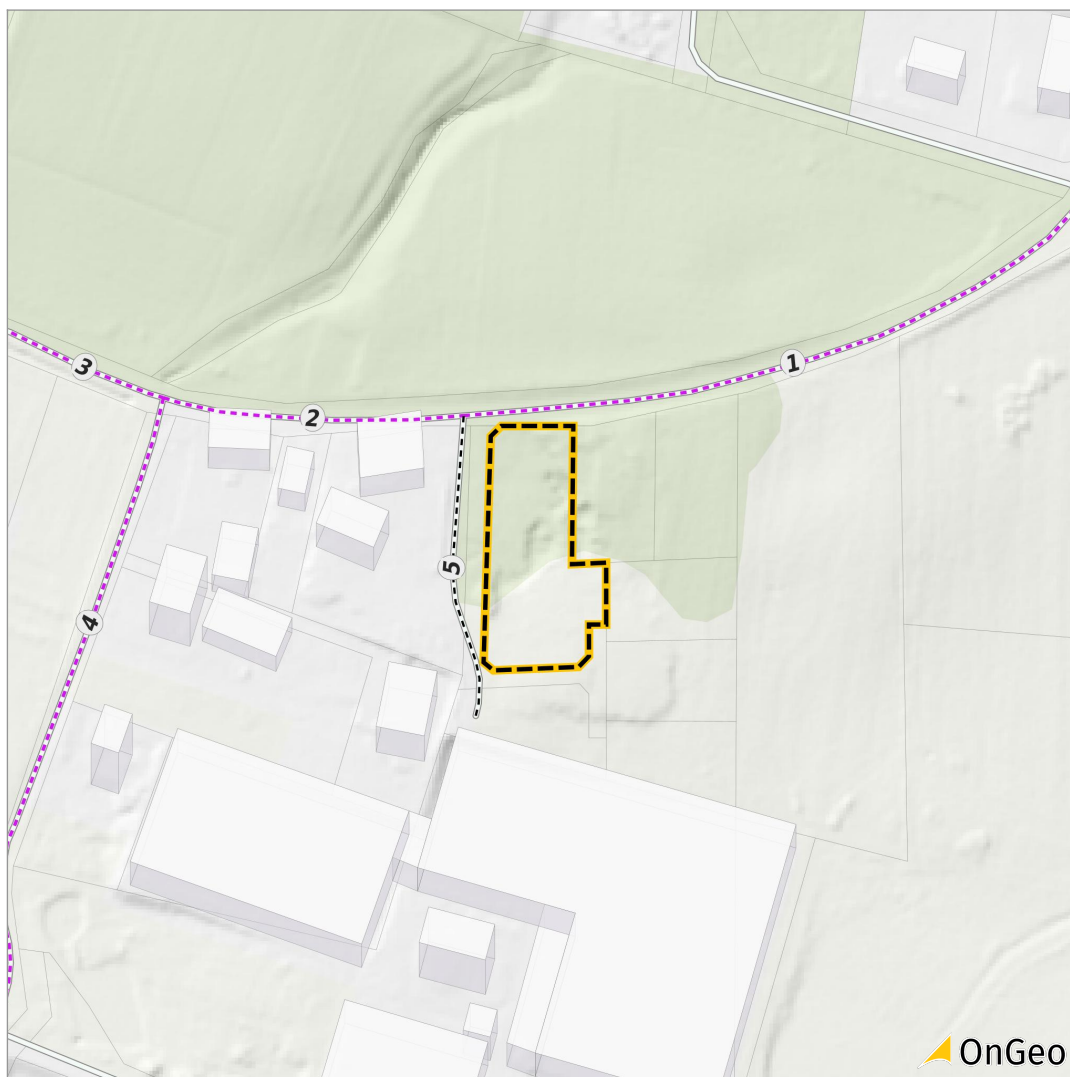
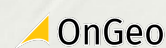
### Dostęp do drogi publicznej

Wyznaczony teren:



Droga:

-  krajowa
-  wojewódzka
-  powiatowa
-  gminna
-  zakładowa
-  inna

### Dostęp do drogi publicznej

Wiarygodność danych: 80/80

Wynik analizy obejmuje dostęp wybranego terenu do drogi publicznej. Przedstawiony jest wykaz do dwudziestu najbliższych zlokalizowanych dróg, wraz z informacjami o numerze drogi, kategorii zarządzania, klasie, nawierzchni oraz odległości od analizowanego terenu. Szczegółowe informacje o analizie znajdziesz w artykule: <https://blog.ongeo.pl/sprawdz-dostep-dzialki-do-drogi-publicznej-na-mapie-ongeo>.

Nr	Nr drogi	Kategoria zarządzania	Klasa drogi	Nawierzchnia	Odległość	Stan na
1	101027N	gminna	dojazdowa	masa bitumiczna	4 m	13.01.2020
2	101027N	gminna	dojazdowa	masa bitumiczna	10 m	
3	101027N	gminna	dojazdowa	masa bitumiczna	96 m	
4	101021N	gminna	dojazdowa	żwir	96 m	
5		inna	inna	grunt naturalny	2 m	

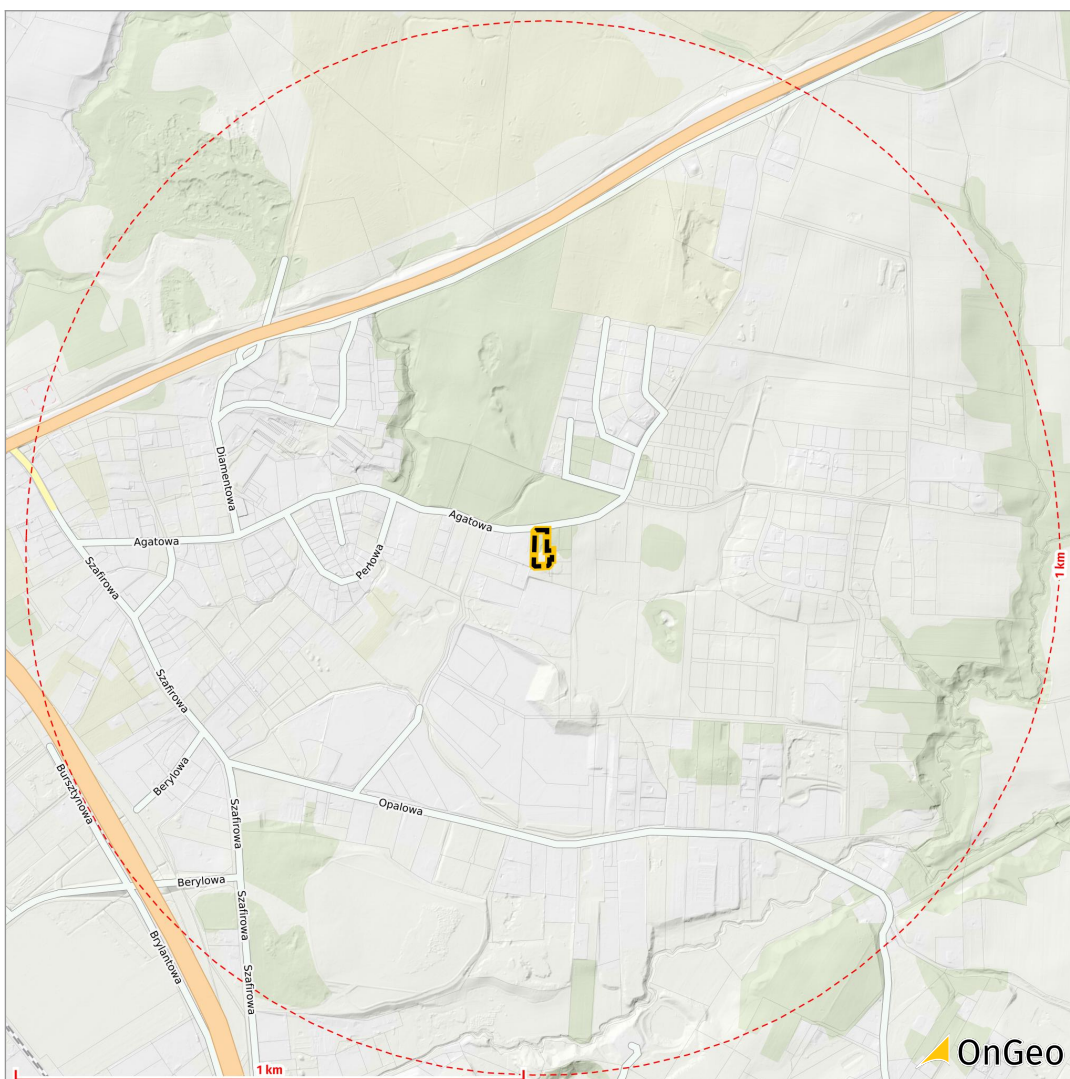
## Dostęp do drogi planowanej lub w budowie

Wyznaczony teren:



droga projektowana

droga w budowie



## Dostęp do drogi planowanej lub w budowie

Wiarygodność danych: -/-

Wynik analizy obejmuje drogi planowane lub w budowie w odległości 1 km od wskazanego terenu. Dodatkowo przedstawione są informacje o rodzaju drogi, opis inwestycji oraz odległość od analizowanego terenu. Szczegółowe informacje o analizie znajdziesz w artykule: <https://blog.ongeo.pl/mapa-planowanych-drog>.

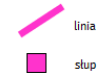
Nr	Rodzaj drogi	Opis	Odległość	Stan na
<b>Brak dróg planowanych do budowy i w budowie.</b>				

## Napowietrzne linie energetyczne

Wyznaczony teren:



Linie najwyższego i wysokiego napięcia



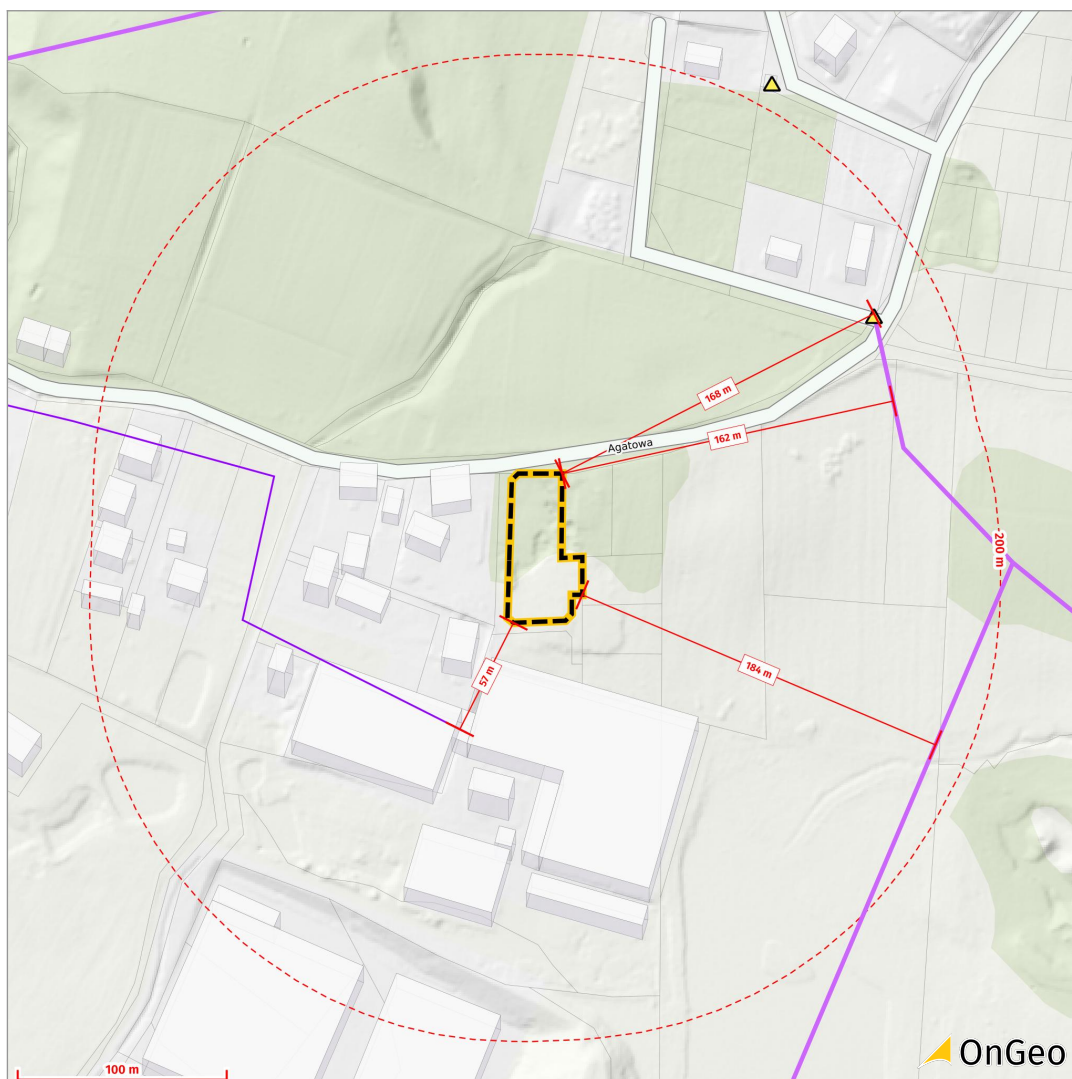
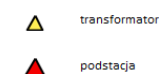
Linie średniego napięcia



Linie niskiego napięcia



Transformator lub zespół transformatorów



### Napowietrzne linie energetyczne w promieniu 200 m

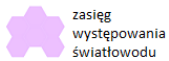
Wiarygodność danych: 80/80

Analiza obejmuje napowietrzne linie energetyczne najwyższego, wysokiego, średniego i niskiego napięcia oraz stopy dla linii wysokich napięć, transformatory oraz podstacje. Szczegółowe informacje o analizie znajdziesz w artykule: <https://blog.ongeo.pl/mapa-linii-energetycznych>.

Rodzaj linii	Obiekt	Odległość	Stan na
linia niskiego napięcia	linia	<b>57 m</b>	13.01.2020
linia średniego napięcia	linia	<b>162 m</b>	
transformator	transformator	<b>168 m</b>	
linia średniego napięcia	linia	<b>184 m</b>	

## Dostęp do światłowodu

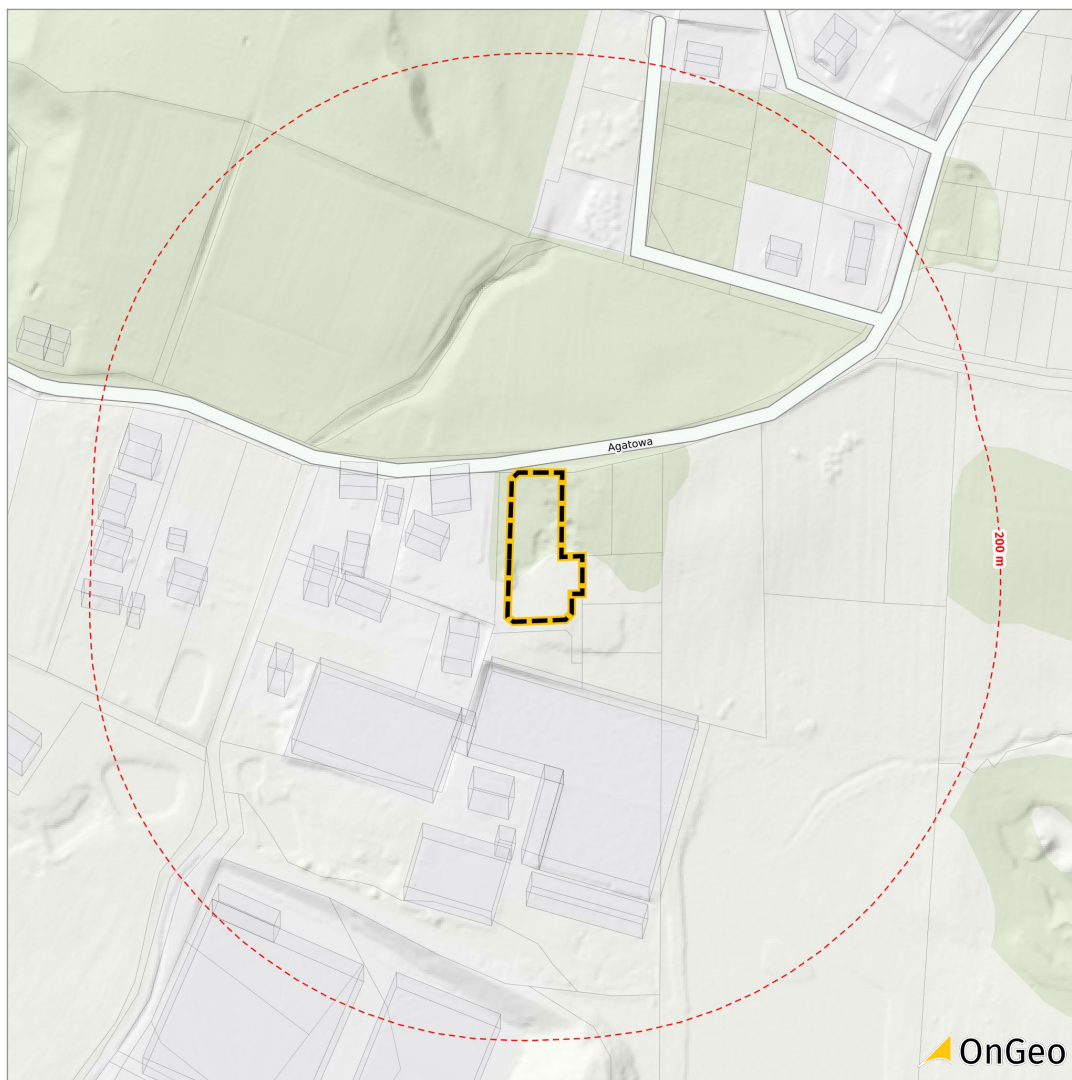
Wybrany teren



zasięg występowania światłowodu



przyłącze do światłowodu



## Dostęp do światłowodu

Wiarygodność danych: -/-

Wynik analizy przedstawia adresy budynków w odległości 200 m, do których jest podłączony Internet światłowodowy oraz dane dostawcy i prędkości sieci. Dodatkowo na mapie przedstawione zostały obszary możliwego przyłączenia do sieci światłowodowej. Szczegółowe informacje o analizie znajdziesz w artykule: <https://blog.ongeo.pl/mapa-swiatlowodow>.

Lp.	Adres	Dostawca internetu światłowodowego	Prędkość sieci	Stan na
<b>Brak światłowodu</b>				

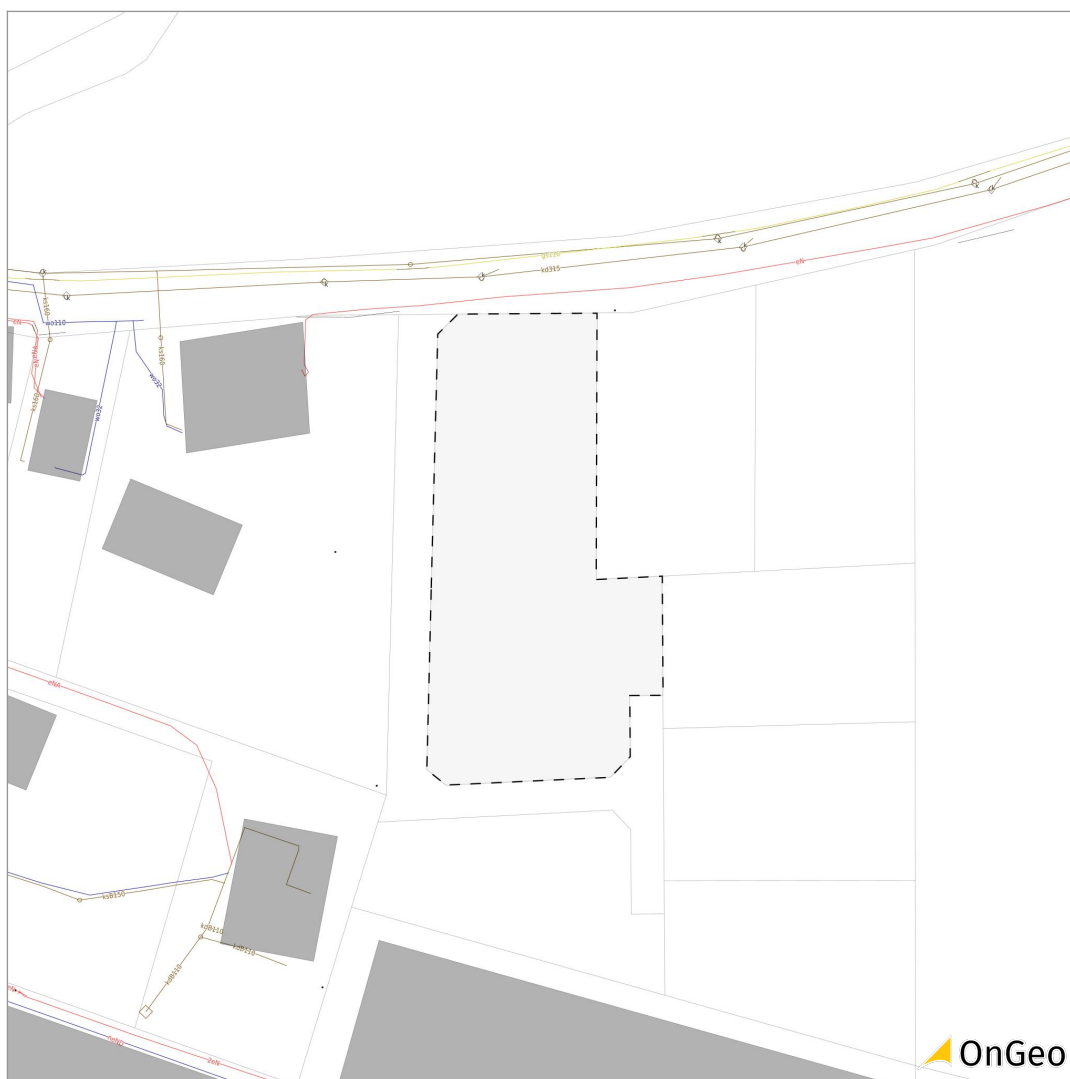
## Uzbrojenie terenu w media

Wybrany teren



Uzbrojenie terenu

	przewód elektroenergetyczny
	przewód wodociągowy
	przewód gazowy
	przewód kanalizacyjny
	przewód telekomunikacyjny
	przewód ciepłowniczy
	łatarnia
	studnia
	hydrant
	studzienka wodociągowa
	studzienka kanalizacyjna
	słup łączony
	szafa elektroenergetyczna
	szafa gazowa
	osadnik kanalizacji lokalnej



### Uwaga!

Mapa może nie prezentować danych o sieciach uzbrojenia terenu w przypadku, gdy urząd powiatowy ich nie posiada w wersji cyfrowej lub wstrzymuje ich udostępnianie. OnGeo nie ma wpływu na dostępność informacji o uzbrojeniu, ponieważ bazuje na danych zewnętrznych (powiatowych), co skutkuje **nie pobieraniem opłat za temat Uzbrojenie terenu w media w Raporcie**.

Szczegółowe informacje o tym jak czytać mapę uzbrojenia terenu w media znajdziesz w artykule: <https://blog.ongeo.pl/mapa-uzbrojenia-terenu>.

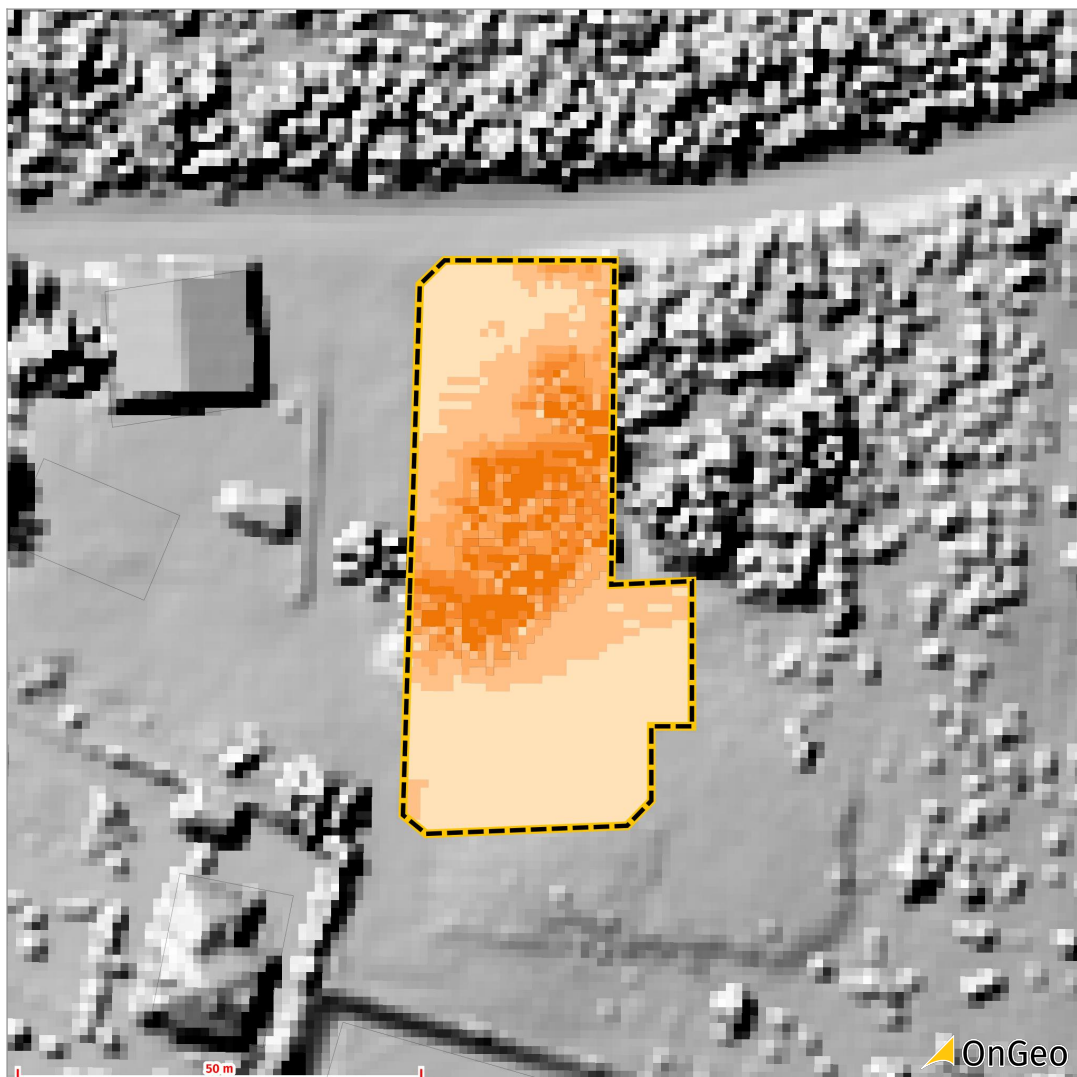
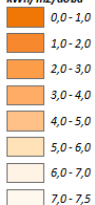
## Energia słoneczna

### Nastonecznienie sezonowe

Wybrany teren



Nastonecznienie w dniu przesilenia letniego 21.06

kWh/m<sup>2</sup>/doba

Wiarygodność danych: 99/99

### Energia słoneczna dla przesilenia letniego

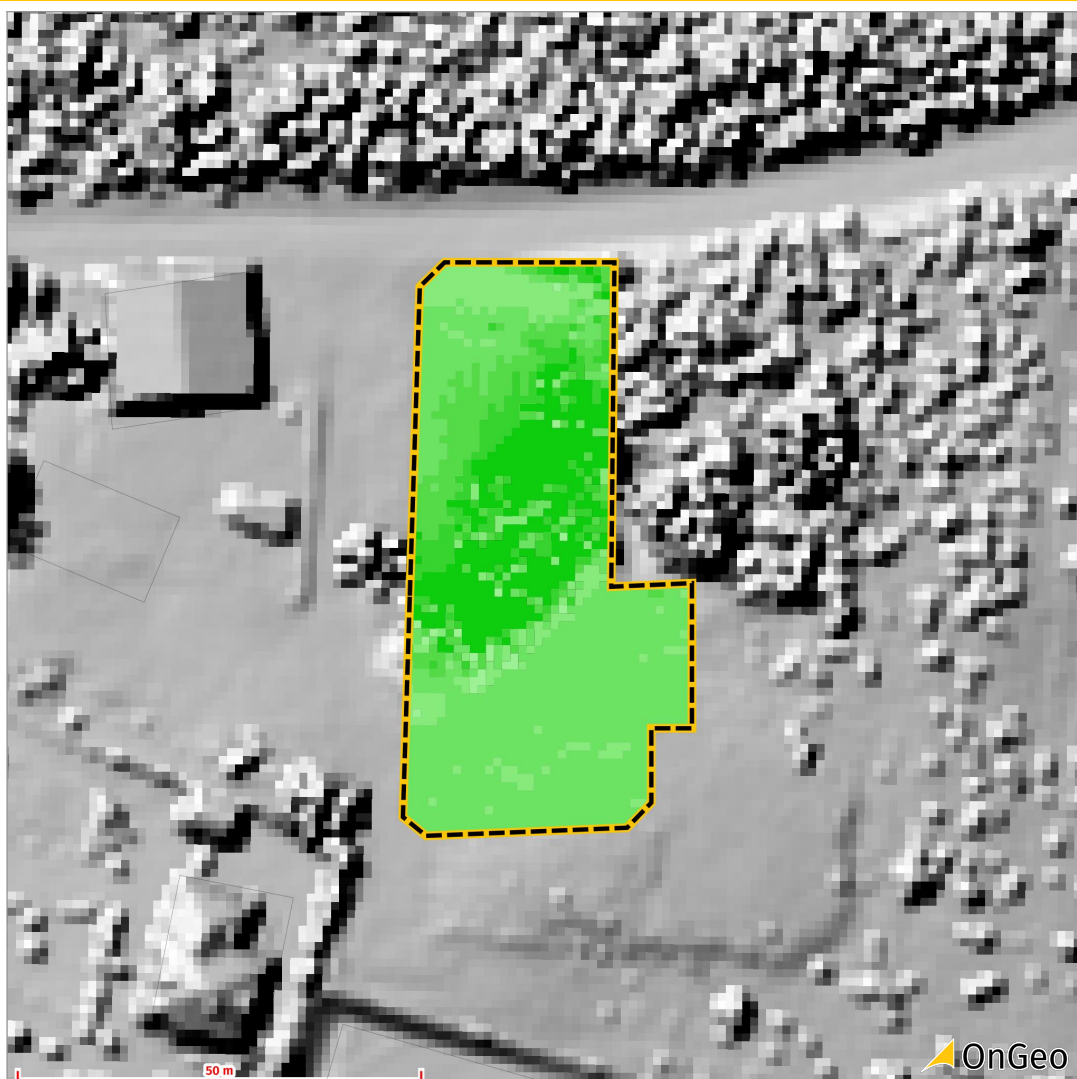
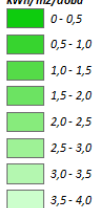
Analiza obejmuje podstawowe statystyki określające sezonowe zmiany w natężeniu promieniowania słonecznego. Szczegółowe informacje o analizie znajdziesz w artykule: <https://blog.ongeo.pl/energia-sloneczna>.

Rozkład nastonecznienia na powierzchni	Zakres (kWh/m <sup>2</sup> /doba)	Udział pow	Stan na
Wysokie	4,0 - 6,0	65,5%	31.12.2018
Średnie	2,0 - 4,0	17,7%	
Niskie	0,0 - 2,0	16,8%	
Statystyka		Wartość (kWh/m <sup>2</sup> /doba)	
Wartość maksymalna		5,5	
Średnia wartość		4,0	
Wartość minimalna		0,0	

Wybrany teren



Nastonecznienie w dniu  
równonocy  
21/22.03 oraz 22/23.09

kWh/m<sup>2</sup>/doba

## Energia słoneczna dla równonocy wiosna/jesień

Wiarygodność danych: 99/99

Analiza obejmuje podstawowe statystyki określające sezonowe zmiany w natężeniu promieniowania słonecznego. Szczegółowe informacje o analizie znajdziesz w artykule: <https://blog.ongeo.pl/energia-sloneczna>.

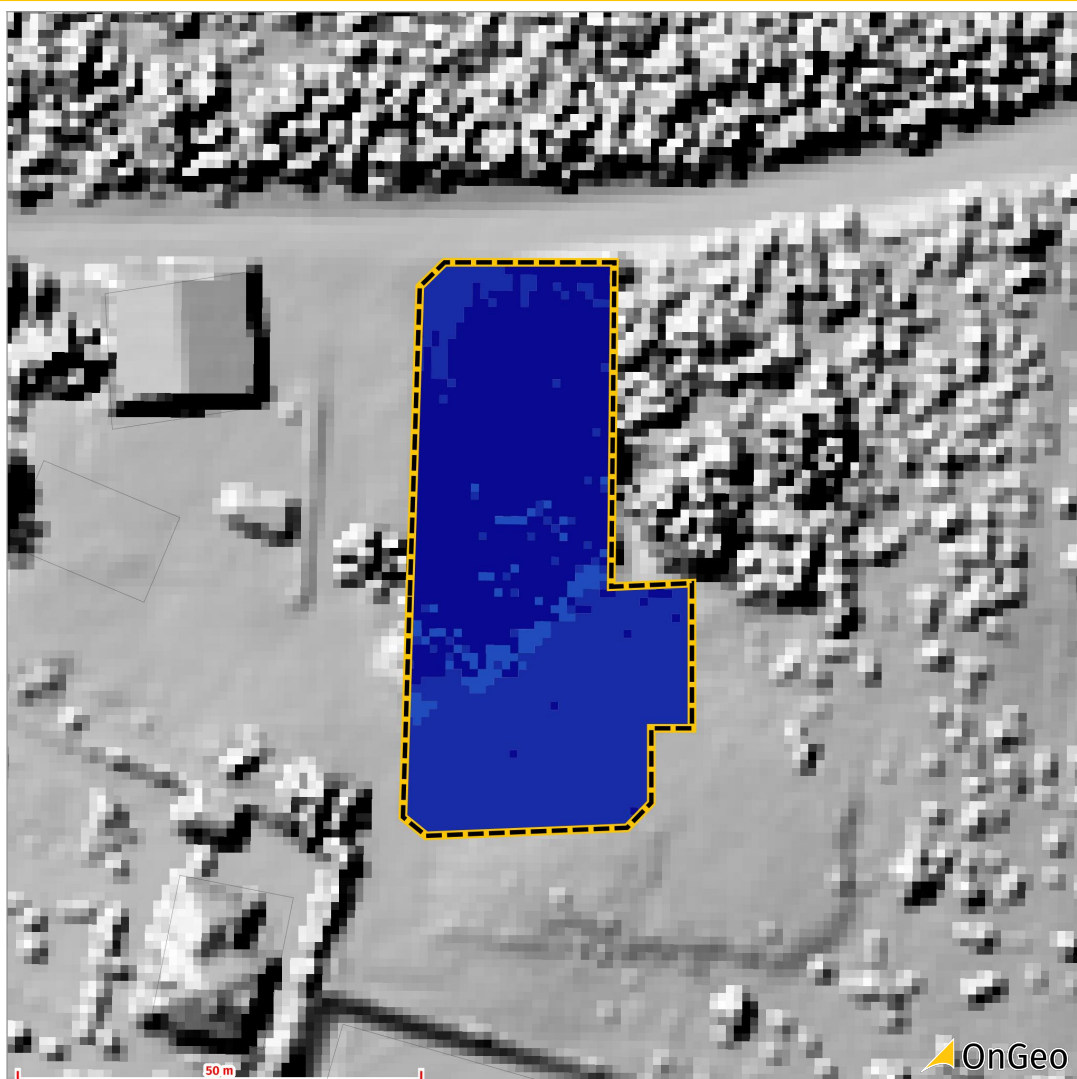
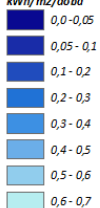
Rozkład nastonecznienia na powierzchni	Zakres (kWh/m <sup>2</sup> /doba)	Udział pow	Stan na
Wysokie	2,0 - 3,0	12,2%	31.12.2018
Średnie	1,0 - 2,0	59,3%	
Niskie	0,0 - 1,0	28,5%	

Statystyka	Wartość (kWh/m <sup>2</sup> /doba)
Wartość maksymalna	2,8
Średnia wartość	1,4
Wartość minimalna	0,0

Wybrany teren



Nastonecznienie w dniu przesilenia zimowego 21.12

kWh/m<sup>2</sup>/doba

## Energia słoneczna dla przesilenia zimowego

Wiarygodność danych: 99/99

Analiza obejmuje podstawowe statystyki określające sezonowe zmiany w natężeniu promieniowania słonecznego. Szczegółowe informacje o analizie znajdziesz w artykule: <https://blog.ongeo.pl/energia-sloneczna>.

Rozkład nastonecznienia na powierzchni	Zakres (kWh/m <sup>2</sup> /doba)	Udział pow	Stan na
Średnie	0,1 - 0,3	4,4%	31.12.2018
Niskie	0,0 - 0,1	95,6%	

Statystyka	Wartość (kWh/m <sup>2</sup> /doba)
Wartość maksymalna	0,2
Średnia wartość	0,0
Wartość minimalna	0,0



## Ograniczenia formalnoprawne

### Granice miejscowych planów zagospodarowania przestrzennego

Wybrany teren



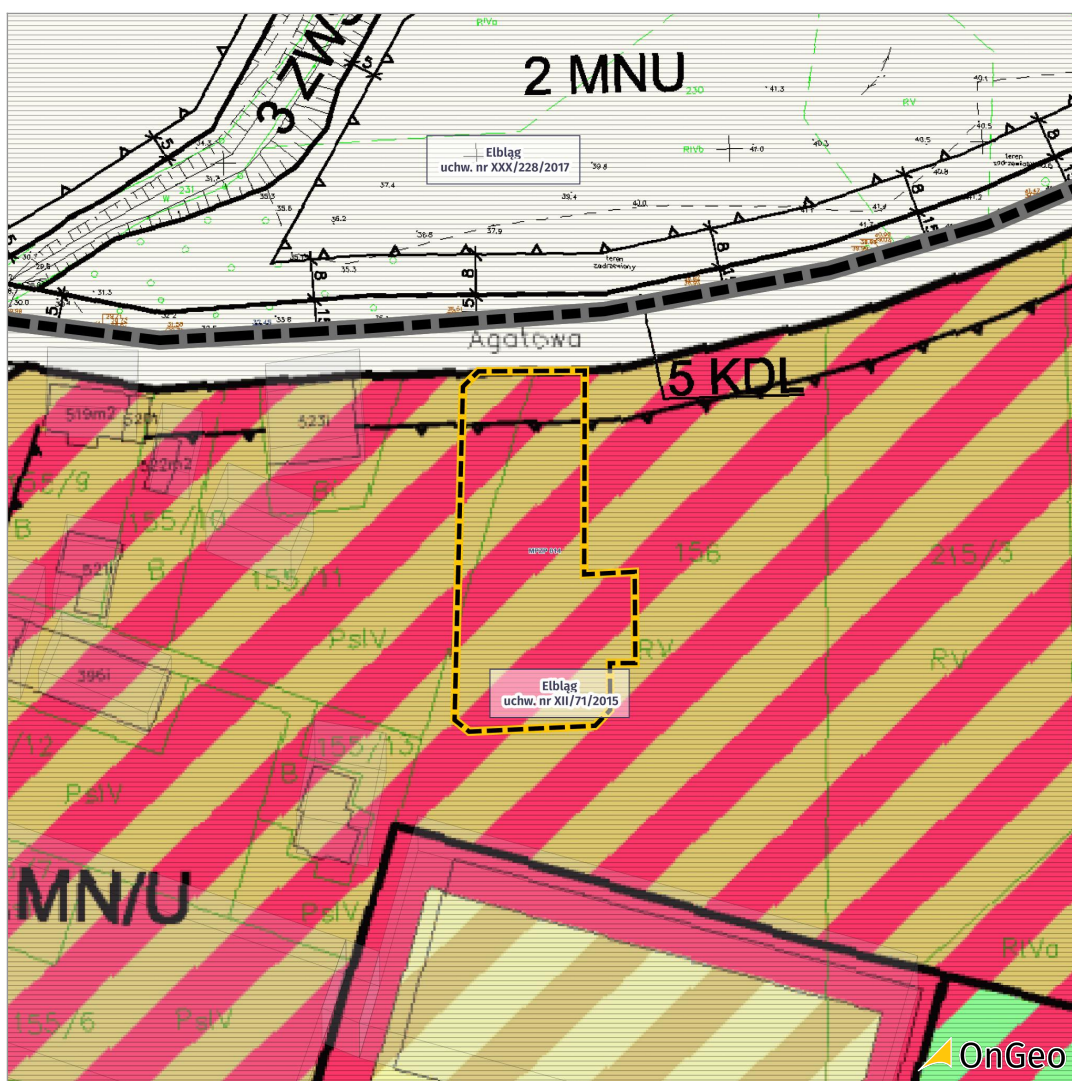
Granica planu miejscowego (uchwały)



Obszar objęty planem miejscowym



brak danych



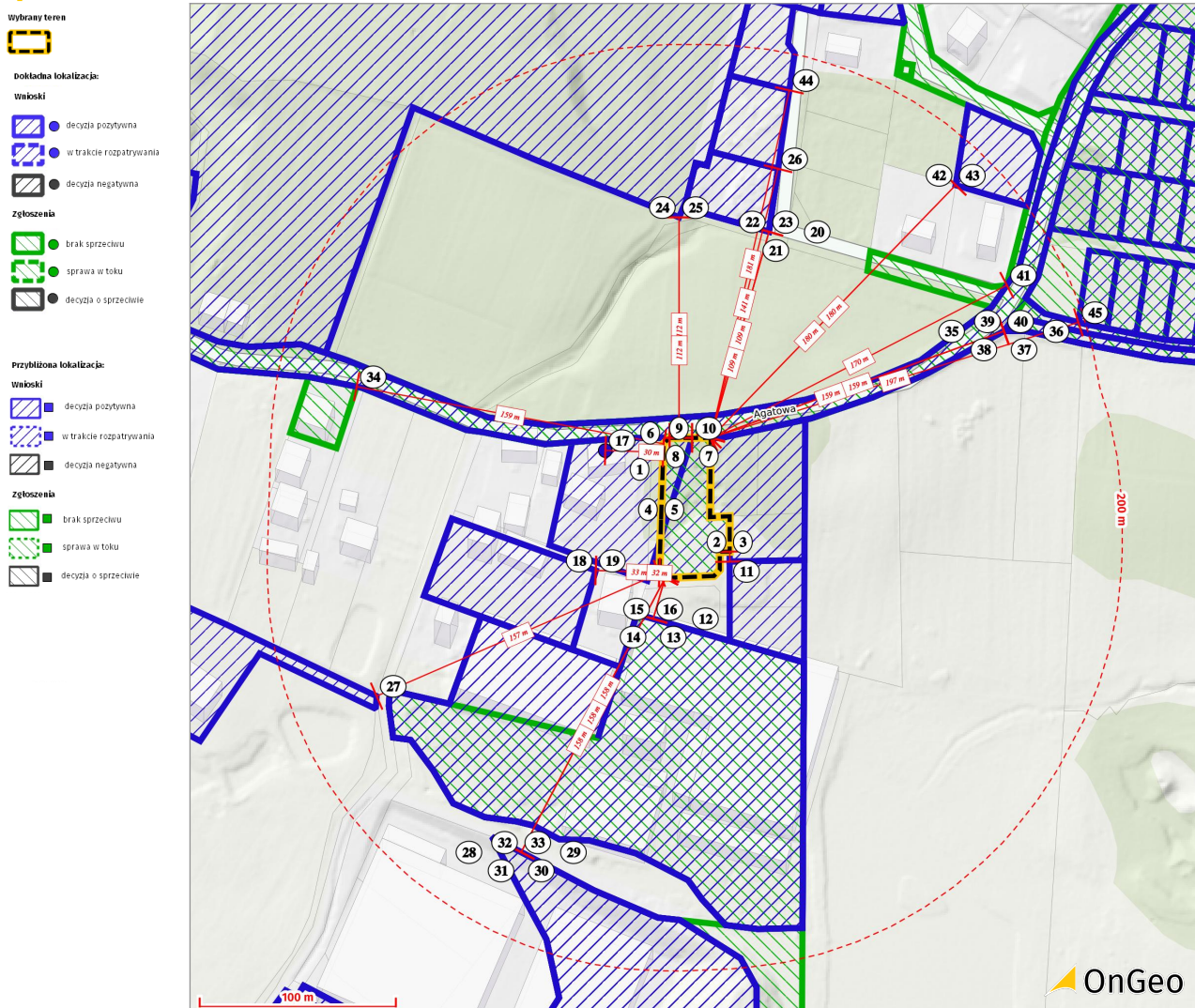
### Miejscowe plany zagospodarowania przestrzennego

Wiarygodność danych: 90/-

Gmina	Nazwa planu	Procent	Powierzchnia	Stan na
Elbląg	<b>Uchwała nr XII/71/2015 Rady Gminy Elbląg z dnia 22 października 2015r. w sprawie zmiany miejscowego planu zagospodarowania przestrzennego dla terenu obrębu geodezyjnego Gronowo Górne</b>	100%	0,20 ha	12.04.2022

[Zobacz dokument online](#)

## Pozwolenia na budowę



### Najnowsze pozwolenia na budowę w odległości 200 m

Wiarygodność danych: 80/80

Analiza przedstawia lokalizację oraz informacje o zgłoszeniach i wydanych pozwoleniach na budowę od 2016 roku. Szczegółowe informacje o analizie znajdziesz w artykule: <https://blog.ongeo.pl/rejestr-ozwolen-na-budowe>.

Lp.	Stan prawny	Szczegóły	Odległość
1	zgłoszenie <b>Brak sprzeciwu</b>	Nazwa: budowa elektroenergetycznej sieci kablowej nn 0,4 kv do zasilania zespołu budynków jednorodzinnych Numer wniosku: AB.6743.1.11.2022.MP Adres: Gronowo Górne Działki: 287/41, 228/2, 229/4, 295/10 <a href="#">Szczegółowe informacje</a>	<b>w granicach terenu</b>

Dokładna lokalizacja- działka

Organ decyzyjny: Starosta Powiatu Elbląg

Lp.	Stan prawny	Szczegóły	Odległość
2	wniosek <b>Decyzja pozytywna</b>	Nazwa: budowa budynku mieszkalnego jednorodzinnego Numer wniosku: AB.6740.1.23.2022.AT Adres: Gronowo Górne Działki: 295/6, 295/4, 295/3 Numer decyzji: 69/22 Data wydania decyzji: 2022-03-16 <a href="#">Szczegółowe informacje</a>	<b>w granicach terenu</b>
		<a href="#">Dokładna lokalizacja- działka</a>	
		Organ decyzyjny: Starosta Powiatu Elbląg	
3	wniosek <b>Decyzja pozytywna</b>	Nazwa: budowa budynku mieszkalnego jednorodzinnego Numer wniosku: AB.6740.1.23.2022.AT Adres: Gronowo Górne Działki: 295/6, 295/4, 295/3 Numer decyzji: 69/22 Data wydania decyzji: 2022-03-15 <a href="#">Szczegółowe informacje</a>	<b>w granicach terenu</b>
		<a href="#">Dokładna lokalizacja- działka</a>	
		Organ decyzyjny: Starosta Powiatu Elbląg	
4	wniosek <b>Decyzja pozytywna</b>	Nazwa: budowa trzech budynków mieszkalnych jednorodzinnych a, b i c Numer wniosku: AB.6740.1.225.2021.MP Adres: Gronowo Górne Działki: 295/10 Numer decyzji: 439/21 Data wydania decyzji: 2021-10-11 <a href="#">Szczegółowe informacje</a>	<b>w granicach terenu</b>
		<a href="#">Dokładna lokalizacja- działka</a>	
		Organ decyzyjny: Starosta Powiatu Elbląg	
5	wniosek <b>Decyzja pozytywna</b>	Nazwa: zmiana sposobu użytkowania budynku gospodarczego na budynek usługowy Numer wniosku: AB.6740.1.25.2019.MP Adres: ul. Agatowa 44, Gronowo Górne Działki: 155/11 Numer decyzji: 137/19 Data wydania decyzji: 2019-05-08 <a href="#">Szczegółowe informacje</a>	<b>w granicach terenu</b>
		<a href="#">Dokładna lokalizacja- działka</a>	
		Organ decyzyjny: Starosta Powiatu Elbląg	
6	zgłoszenie <b>Brak sprzeciwu</b>	Nazwa: budowa elektroenergetycznej sieci kablowej nn 0,4kv - oświetlenia drogowego Numer wniosku: AB.6743.1.13.2021.MP Adres: Gronowo Górne Działki: 229/4, 227/5, 287/37 <a href="#">Szczegółowe informacje</a>	na granicy terenu
		<a href="#">Dokładna lokalizacja- działka</a>	
		Organ decyzyjny: Starosta Powiatu Elbląg	

Lp.	Stan prawny	Szczegóły	Odległość
7	wniosek <b>Decyzja pozytywna</b>	Nazwa: budowa gazociągu średniego ciśnienia dn 110/90/63pe oraz przyłączy gazu dn 32pe Numer wniosku: AB.6740.1.73.2017.MP Adres: ul. Kryształowa, Gronowo Górne Działki: 229/4, 228/2, 227/3, 220/1, 219/42 Numer decyzji: 318/17 Data wydania decyzji: 2017-10-03 <a href="#">Szczegółowe informacje</a>	na granicy terenu
		<a href="#">Dokładna lokalizacja- działka</a> Organ decyzyjny: Starosta Powiatu Elbląg	
8	wniosek <b>Decyzja pozytywna</b>	Nazwa: budowa gazociągu średniego ciśnienia dn 110/90/63pe oraz przyłączy gazu dn 32pe Numer wniosku: AB.6740.1.73.2017.MP Adres: ul. Kryształowa, Gronowo Górne Działki: 229/4, 228/2, 227/3, 220/1, 219/42 Numer decyzji: 318/17 Data wydania decyzji: 2017-10-04 <a href="#">Szczegółowe informacje</a>	na granicy terenu
		<a href="#">Dokładna lokalizacja- działka</a> Organ decyzyjny: Starosta Powiatu Elbląg	
9	zgłoszenie <b>Brak sprzeciwu</b>	Nazwa: budowa sieci kablowej nn z szafkami złączowo-pomiarowymi o długości 887 m Numer wniosku: AB.6743.1.10.2022.MP Adres: Gronowo Górne Działki: 227/33, 227/32, 227/30, 227/29, 227/31, 227/34, 227/42, 227/41, 227/40, 227/39, 227/38, 227/37, 287/37, 287/35, 227/44, 227/1, 287/42, 229/4, 228/2, 228/1, 227/56, 227/55, 227/54, 227/53, 227/52, 227/51, 227/50, 227/49, 227/48, 227/47, 227/46, 227/45, 227/43, 227/36, 227/35, 227/28, 227/27, 227/26, 227/25, 227/24, 227/23, 227/22, 227/21, 227/20, 227/19, 227/18, 227/17, 227/16, 227/15, 227/14, 227/13, 227/12, 227/11, 227/10, 227/9, 227/8, 227/7, 227/3 <a href="#">Szczegółowe informacje</a>	na granicy terenu
		<a href="#">Dokładna lokalizacja- działka</a> Organ decyzyjny: Starosta Powiatu Elbląg	
10	wniosek <b>Decyzja pozytywna</b>	Nazwa: budowa wodociągu pe160 w ulicy agatowej wraz z przyłączami, stacją podnoszenia ciśnienia wody, zasilaniem elektroenergetycznym nn , 4kv oraz rozbiórką istniejącego wodociągu Numer wniosku: AB.6740.1.185.2020.AT Adres: Gronowo Górne Działki: 251, 229/4, 229/6, 229/7, 246, 252/1, 260/4, 293/1 Numer decyzji: 65/21 Data wydania decyzji: 2021-03-01 <a href="#">Szczegółowe informacje</a>	na granicy terenu
		<a href="#">Dokładna lokalizacja- działka</a> Organ decyzyjny: Starosta Powiatu Elbląg	
11	wniosek <b>Decyzja pozytywna</b>	Nazwa: budowa budynku mieszkalnego jednorodzinnego Numer wniosku: AB.6740.1.168.2021.AT Adres: Gronowo Górne Działki: 295/8, 295/9 Numer decyzji: 479/21 Data wydania decyzji: 2021-11-03 <a href="#">Szczegółowe informacje</a>	5 m
		<a href="#">Dokładna lokalizacja- działka</a> Organ decyzyjny: Starosta Powiatu Elbląg	

Lp.	Stan prawny	Szczegóły	Odległość
12	wniosek <b>Decyzja pozytywna</b>	Nazwa: rozbudowa istniejącej szklarni oraz budowa nowej szklarni Numer wniosku: AB.6740.1.48.2016.MP Adres: Gronowo Górne Działki: 157, 155/15 Numer decyzji: 188/16 Data wydania decyzji: 2016-06-14 <a href="#">Szczegółowe informacje</a>	22 m
			<div style="border: 1px solid black; padding: 2px; display: inline-block;">Dokładna lokalizacja- działka</div> Organ decyzyjny: Starosta Powiatu Elbląg
13	wniosek <b>Decyzja pozytywna</b>	Nazwa: rozbudowa sieci elektroenergetycznej napowietrzno - kablowej 0,4 kv Numer wniosku: AB.6740.1.67.2016.MP Adres: Gronowo Górne Działki: 155/15, 157 Numer decyzji: 237/16 Data wydania decyzji: 2016-07-12 <a href="#">Szczegółowe informacje</a>	22 m
			<div style="border: 1px solid black; padding: 2px; display: inline-block;">Dokładna lokalizacja- działka</div> Organ decyzyjny: Starosta Powiatu Elbląg
14	zgłoszenie <b>Brak sprzeciwu</b>	Nazwa: kontenerowa stacja transformatorowa sn/nn wraz z przyłączem elektroenergetycznym sn dla zasilania gospodarstwa ogrodniczego Numer wniosku: AB.6743.1.11.2016.MP Adres: Gronowo Górne Działki: 158/12, 157, 159/4, 211 <a href="#">Szczegółowe informacje</a>	22 m
			<div style="border: 1px solid black; padding: 2px; display: inline-block;">Dokładna lokalizacja- działka</div> Organ decyzyjny: Starosta Powiatu Elbląg
15	wniosek <b>Decyzja pozytywna</b>	Nazwa: rozbudowa istniejącej szklarni oraz budowa nowej szklarni Numer wniosku: AB.6740.1.48.2016.MP Adres: Gronowo Górne Działki: 157, 155/15 Numer decyzji: 188/16 Data wydania decyzji: 2016-06-15 <a href="#">Szczegółowe informacje</a>	22 m
			<div style="border: 1px solid black; padding: 2px; display: inline-block;">Dokładna lokalizacja- działka</div> Organ decyzyjny: Starosta Powiatu Elbląg
16	wniosek <b>Decyzja pozytywna</b>	Nazwa: rozbudowa sieci elektroenergetycznej napowietrzno - kablowej 0,4 kv Numer wniosku: AB.6740.1.67.2016.MP Adres: Gronowo Górne Działki: 157, 155/15 Numer decyzji: 237/16 Data wydania decyzji: 2016-07-13 <a href="#">Szczegółowe informacje</a>	22 m
			<div style="border: 1px solid black; padding: 2px; display: inline-block;">Dokładna lokalizacja- działka</div> Organ decyzyjny: Starosta Powiatu Elbląg

Lp.	Stan prawny	Szczegóły	Odległość
17	wniosek <b>Decyzja pozytywna</b>	Nazwa: zmiana sposobu użytkowania budynku gospodarczego na budynek usługowy Numer wniosku: AB.6740.1.25.2019.MP Adres: ul. Agatowa 44, Gronowo Górne Działki: 155/11 Numer decyzji: 137/19 Data wydania decyzji: 2019-05-09 <a href="#">Szczegółowe informacje</a>	30 m
			<div style="border: 1px solid black; padding: 2px; display: inline-block;">Dokładna lokalizacja- adres</div> Organ decyzyjny: Starosta Powiatu Elbląg
18	wniosek <b>Decyzja pozytywna</b>	Nazwa: zmiana sposobu użytkowania istniejącego magazynowego warzyw i owoców z częścią socjalno - bytową na lokal mieszkalny w części socjalno - bytowej Numer wniosku: AB.6740.1.104.2018.MP Adres: Gronowo Górne Działki: 155/12 Numer decyzji: 12/19 Data wydania decyzji: 2019-01-15 <a href="#">Szczegółowe informacje</a>	32 m
			<div style="border: 1px solid black; padding: 2px; display: inline-block;">Dokładna lokalizacja- działka</div> Organ decyzyjny: Starosta Powiatu Elbląg
19	wniosek <b>Decyzja pozytywna</b>	Nazwa: zmiana sposobu użytkowania istniejącego magazynowego warzyw i owoców z częścią socjalno - bytową na lokal mieszkalny w części socjalno - bytowej Numer wniosku: AB.6740.1.104.2018.MP Adres: Gronowo Górne Działki: 155/12 Numer decyzji: 12/19 Data wydania decyzji: 2019-01-16 <a href="#">Szczegółowe informacje</a>	33 m
			<div style="border: 1px solid black; padding: 2px; display: inline-block;">Dokładna lokalizacja- działka</div> Organ decyzyjny: Starosta Powiatu Elbląg
20	wniosek <b>Decyzja pozytywna</b>	Nazwa: budowa budynku mieszkalnego jednorodzinnego Numer wniosku: AB.6740.1.36.2019.MP Adres: Gronowo Górne Działki: 287/44 Numer decyzji: 129/19 Data wydania decyzji: 2019-04-30 <a href="#">Szczegółowe informacje</a>	109 m
			<div style="border: 1px solid black; padding: 2px; display: inline-block;">Dokładna lokalizacja- działka</div> Organ decyzyjny: Starosta Powiatu Elbląg
21	wniosek <b>Decyzja pozytywna</b>	Nazwa: zmiana dec. nr 129/19 z dn. 30.04.2019r. p.n.b. mieszkalnego jednorodzinnego w zakresie budowy instalacji gazowej Numer wniosku: AB.6740.1.175.2020.AT Adres: Gronowo Górne Działki: 287/44 Numer decyzji: 2/21 Data wydania decyzji: 2021-01-07 <a href="#">Szczegółowe informacje</a>	109 m
			<div style="border: 1px solid black; padding: 2px; display: inline-block;">Dokładna lokalizacja- działka</div> Organ decyzyjny: Starosta Powiatu Elbląg

Lp.	Stan prawny	Szczegóły	Odległość
22	wniosek <b>Decyzja pozytywna</b>	Nazwa: budowa budynku mieszkalnego jednorodzinnego Numer wniosku: AB.6740.1.36.2019.MP Adres: Gronowo Górne Działki: 287/44 Numer decyzji: 129/19 Data wydania decyzji: 2019-04-29 <a href="#">Szczegółowe informacje</a>	109 m
			<div style="border: 1px solid black; padding: 2px; display: inline-block;">Dokładna lokalizacja- działka</div> Organ decyzyjny: Starosta Powiatu Elbląg
23	wniosek <b>Decyzja pozytywna</b>	Nazwa: zmiana dec. nr 129/19 z dn. 30.04.2019r. p.n.b. budynku mieszkalnego jednorodzinnego w zakresie budowy instalacji gazowej Numer wniosku: AB.6740.1.175.2020.AT Adres: Gronowo Górne Działki: 287/44 Numer decyzji: 2/21 Data wydania decyzji: 2021-01-08 <a href="#">Szczegółowe informacje</a>	
			<div style="border: 1px solid black; padding: 2px; display: inline-block;">Dokładna lokalizacja- działka</div> Organ decyzyjny: Starosta Powiatu Elbląg
24	wniosek <b>Decyzja pozytywna</b>	Nazwa: budowa kablowej sieci elektroenergetycznej sn 15 kv wraz z rozbiórką istniejącej napowietrznej sieci elektroenergetycznej Numer wniosku: AB.6740.1.51.2020.MW Adres: Gronowo Górne Działki: 89/211, 96/2, 243/2, 234 Numer decyzji: 301/20 Data wydania decyzji: 2020-09-01 <a href="#">Szczegółowe informacje</a>	112 m
			<div style="border: 1px solid black; padding: 2px; display: inline-block;">Dokładna lokalizacja- działka</div> Organ decyzyjny: Starosta Powiatu Elbląg
25	wniosek <b>Decyzja pozytywna</b>	Nazwa: budowa kablowej sieci elektroenergetycznej sn 15 kv wraz z rozbiórką istniejącej napowietrznej sieci elektroenergetycznej Numer wniosku: AB.6740.1.51.2020.MW Adres: Gronowo Górne Działki: 89/211, 96/2, 243/2, 234 Numer decyzji: 301/20 Data wydania decyzji: 2020-09-02 <a href="#">Szczegółowe informacje</a>	112 m
			<div style="border: 1px solid black; padding: 2px; display: inline-block;">Dokładna lokalizacja- działka</div> Organ decyzyjny: Starosta Powiatu Elbląg
26	wniosek <b>Decyzja pozytywna</b>	Nazwa: budowa budynku mieszkalnego jednorodzinnego Numer wniosku: AB.6740.1.163.2021.WR Adres: Gronowo Górne Działki: 287/10 Numer decyzji: 438/21 Data wydania decyzji: 2021-10-13 <a href="#">Szczegółowe informacje</a>	141 m
			<div style="border: 1px solid black; padding: 2px; display: inline-block;">Dokładna lokalizacja- działka</div> Organ decyzyjny: Starosta Powiatu Elbląg

Lp.	Stan prawny	Szczegóły	Odległość
27	wniosek <b>Decyzja pozytywna</b>	Nazwa: budowa wewnętrznej instalacji gazowej na gaz płynny propan Numer wniosku: AB.6740.1.119.2020.AT Adres: Gronowo Górne Działki: 134/5 Numer decyzji: 343/20 Data wydania decyzji: 2020-10-05 <a href="#">Szczegółowe informacje</a>	157 m
			<div style="border: 1px solid black; padding: 2px; display: inline-block;">Dokładna lokalizacja- działka</div> Organ decyzyjny: Starosta Powiatu Elbląg
28	wniosek <b>Decyzja pozytywna</b>	Nazwa: budowa hali produkcyjno - magazynowej Numer wniosku: AB.6740.1.125.2016.MP Adres: Gronowo Górne Działki: 158/7, 159/2, 159/3, 160/5, 161/1 Numer decyzji: 7/17 Data wydania decyzji: 2017-01-05 <a href="#">Szczegółowe informacje</a>	158 m
			<div style="border: 1px solid black; padding: 2px; display: inline-block;">Dokładna lokalizacja- działka</div> Organ decyzyjny: Starosta Powiatu Elbląg
29	wniosek <b>Decyzja pozytywna</b>	Nazwa: budowa hali produkcyjno - magazynowej Numer wniosku: AB.6740.1.125.2016.MP Adres: Gronowo Górne Działki: 158/7, 159/2, 159/3, 160/5, 161/1 Numer decyzji: 7/17 Data wydania decyzji: 2017-01-04 <a href="#">Szczegółowe informacje</a>	ok. 158 m
			<div style="border: 1px solid black; padding: 2px; display: inline-block;">Przybliżona lokalizacja- działka</div> Organ decyzyjny: Starosta Powiatu Elbląg
30	wniosek <b>Decyzja pozytywna</b>	Nazwa: przebudowa hali produkcyjno - magazynowej (ościeżnic) w związku ze zwiększeniem gęstości obciążenia ogniowego Numer wniosku: AB.6740.1.22.2019.MP Adres: Gronowo Górne Działki: 159/2, 161/1, 160/5, 158/7, 159/3 Numer decyzji: 106/19 Data wydania decyzji: 2019-04-16 <a href="#">Szczegółowe informacje</a>	ok. 158 m
			<div style="border: 1px solid black; padding: 2px; display: inline-block;">Przybliżona lokalizacja- działka</div> Organ decyzyjny: Starosta Powiatu Elbląg
31	wniosek <b>Decyzja pozytywna</b>	Nazwa: zmiana decyzji starosty elbląskiego nr 7/17 z dnia 05.01.2017 r. w zakresie realizacji wiaty załadunkowej Numer wniosku: AB.6740.1.91.2017.MP Adres: Gronowo Górne Działki: 158/7, 159/2 Numer decyzji: 321/17 Data wydania decyzji: 2017-10-09 <a href="#">Szczegółowe informacje</a>	158 m
			<div style="border: 1px solid black; padding: 2px; display: inline-block;">Dokładna lokalizacja- działka</div> Organ decyzyjny: Starosta Powiatu Elbląg












Lp.	Stan prawny	Szczegóły	Odległość
32	wniosek <b>Decyzja pozytywna</b>	Nazwa: przebudowa hali produkcyjno - magazynowej (ościeżnic) w związku ze zwiększeniem gęstości obciążenia ogniowego Numer wniosku: AB.6740.1.22.2019.MP Adres: Gronowo Górne Działki: 158/7, 159/2, 159/3, 160/5, 161/1 Numer decyzji: 106/19 Data wydania decyzji: 2019-04-17 <a href="#">Szczegółowe informacje</a>	158 m <a href="#">Dokładna lokalizacja- działka</a> Organ decyzyjny: Starosta Powiatu Elbląg
33	wniosek <b>Decyzja pozytywna</b>	Nazwa: zmiana decyzji starosty elbląskiego nr 7/17 z dnia 05.01.2017 r. w zakresie realizacji wiaty załadunkowej Numer wniosku: AB.6740.1.91.2017.MP Adres: Gronowo Górne Działki: 158/7, 159/2 Numer decyzji: 321/17 Data wydania decyzji: 2017-10-10 <a href="#">Szczegółowe informacje</a>	158 m <a href="#">Dokładna lokalizacja- działka</a> Organ decyzyjny: Starosta Powiatu Elbląg
34	zgłoszenie <b>Brak sprzeciwu</b>	Nazwa: instalowanie wewnętrznej i zewnętrznej instalacji gazowej w budynku mieszkalnym jednorodzinnym Numer wniosku: AB.6743.1.22.2021.MP Adres: ul. Agatowa, Gronowo Górne Działki: 125/5 <a href="#">Szczegółowe informacje</a>	159 m <a href="#">Dokładna lokalizacja- działka</a> Organ decyzyjny: Starosta Powiatu Elbląg
35	wniosek <b>Decyzja pozytywna</b>	Nazwa: budowa sieci wodociągowej dla zabudowy mieszkaniowej jednorodzinnej Numer wniosku: AB.6740.1.66.2020.AT Adres: Gronowo Górne Działki: 225, 228/2, 236/12 Numer decyzji: 219/20 Data wydania decyzji: 2020-07-06 <a href="#">Szczegółowe informacje</a>	159 m <a href="#">Dokładna lokalizacja- działka</a> Organ decyzyjny: Starosta Powiatu Elbląg
36	wniosek <b>Decyzja pozytywna</b>	Nazwa: gazociąg średniego ciśnienia pe dn 90/63 z przyłączem gazowym pe dn 25 do punktu redukcyjno - pomiarowego dla budynku mieszkalnego jednorodzinnego Numer wniosku: AB.6740.1.50.2018.MP Adres: Gronowo Górne Działki: 226/18, 226/19, 226/28, 228/2 Numer decyzji: 238/18 Data wydania decyzji: 2018-08-01 <a href="#">Szczegółowe informacje</a>	159 m <a href="#">Dokładna lokalizacja- działka</a> Organ decyzyjny: Starosta Powiatu Elbląg

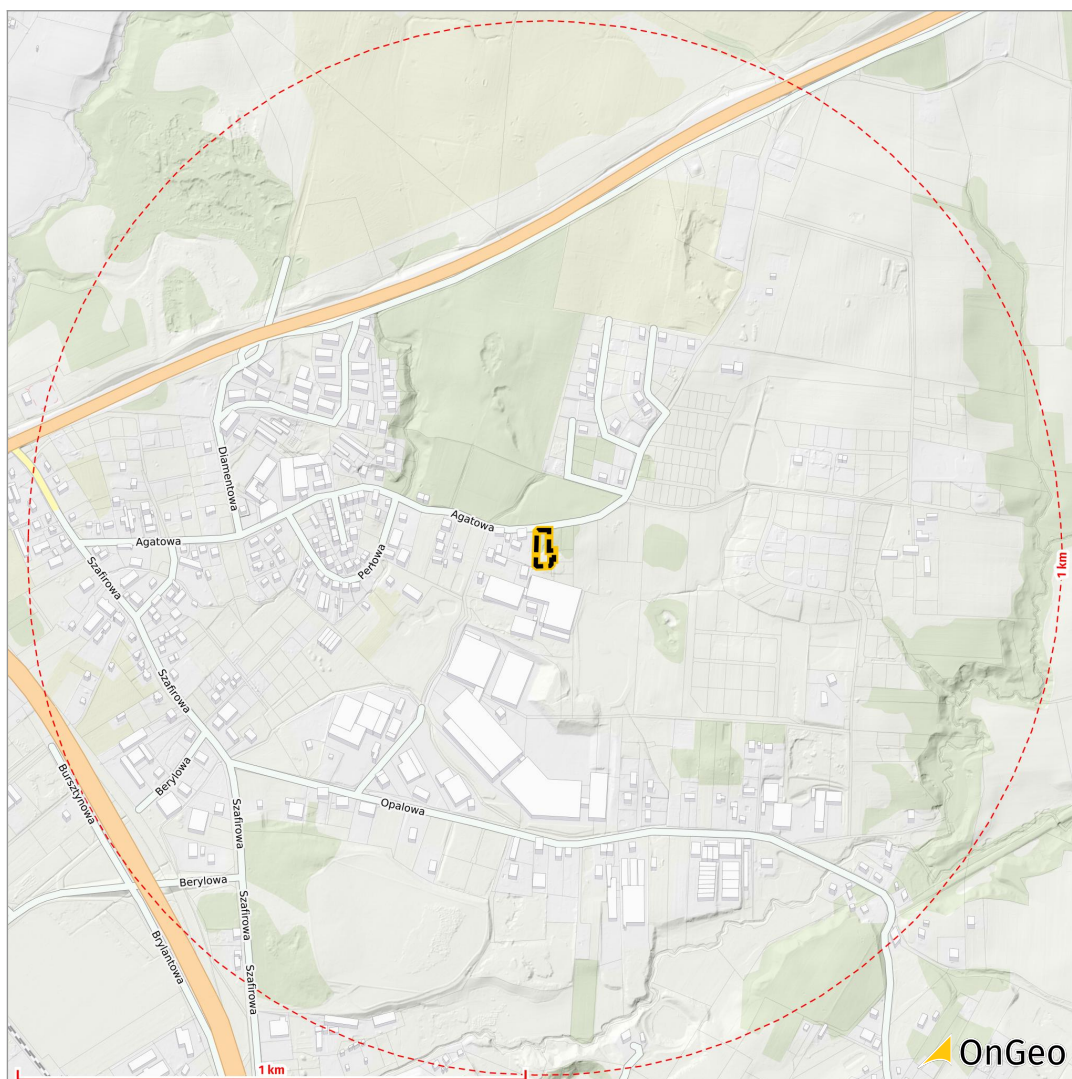
Lp.	Stan prawny	Szczegóły	Odległość
37	wniosek <b>Decyzja pozytywna</b>	Nazwa: gazociąg średniego ciśnienia pe dn 90/63 z przyłączem gazowym pe dn 25 do punktu redukcyjno - pomiarowego dla budynku mieszkalnego jednorodzinnego Numer wniosku: AB.6740.1.50.2018.MP Adres: Gronowo Górne Działki: 226/18, 226/19, 226/28, 228/2 Numer decyzji: 238/18 Data wydania decyzji: 2018-07-31 <a href="#">Szczegółowe informacje</a>	ok. 159 m  Przybliżona lokalizacja- działka Organ decyzyjny: Starosta Powiatu Elbląg
38	wniosek <b>Decyzja pozytywna</b>	Nazwa: budowa sieci wodociągowej dla zabudowy mieszkaniowej jednorodzinnej Numer wniosku: AB.6740.1.66.2020.AT Adres: Gronowo Górne Działki: 225, 228/2, 236/12 Numer decyzji: 219/20 Data wydania decyzji: 2020-07-05 <a href="#">Szczegółowe informacje</a>	ok. 159 m  Przybliżona lokalizacja- działka Organ decyzyjny: Starosta Powiatu Elbląg
39	zgłoszenie <b>Brak sprzeciwu</b>	Nazwa: budowa sieci wodociągowej i kanalizacji sanitarnej Numer wniosku: AB.6743.1.7.2018.MP Adres: ul. Kryształowa, Gronowo Górne Działki: 219/60, 228/2, 226/28, 226/18, 226/19 <a href="#">Szczegółowe informacje</a>	ok. 159 m  Przybliżona lokalizacja- działka Organ decyzyjny: Starosta Powiatu Elbląg
40	zgłoszenie <b>Brak sprzeciwu</b>	Nazwa: budowa i rozbiórka elektroenergetycznej sieci nn 0,4 kv Numer wniosku: AB.6743.1.15.2020.WR Adres: Gronowo Górne Działki: 220/1, 227/1, 227/3, 228/1, 228/2, 219/42 <a href="#">Szczegółowe informacje</a>	159 m  Dokładna lokalizacja- działka Organ decyzyjny: Starosta Powiatu Elbląg
41	zgłoszenie <b>Brak sprzeciwu</b>	Nazwa: budowa elektroenergetycznej sieci (linii kablowej) nn 0,4 kv do zasilenia zespołu budynków mieszkalnych jednorodzinnych Numer wniosku: AB.6743.1.35.2021.WR Adres: Gronowo Górne Działki: 287/45, 287/46, 287/37 <a href="#">Szczegółowe informacje</a>	170 m  Dokładna lokalizacja- działka Organ decyzyjny: Starosta Powiatu Elbląg
42	wniosek <b>Decyzja pozytywna</b>	Nazwa: budowa budynku mieszkalnego jednorodzinnego Numer wniosku: AB.6740.1.46.2018.MP Adres: Gronowo Górne Działki: 287/32 Numer decyzji: 272/18 Data wydania decyzji: 2018-09-12 <a href="#">Szczegółowe informacje</a>	180 m  Dokładna lokalizacja- działka Organ decyzyjny: Starosta Powiatu Elbląg

Lp.	Stan prawny	Szczegóły	Odległość
43	wniosek <b>Decyzja pozytywna</b>	Nazwa: budowa budynku mieszkalnego jednorodzinnego Numer wniosku: AB.6740.1.46.2018.MP Adres: Gronowo Górne Działki: 287/32 Numer decyzji: 272/18 Data wydania decyzji: 2018-09-11 <a href="#">Szczegółowe informacje</a>	180 m
			<div style="border: 1px solid black; padding: 2px; display: inline-block;">Dokładna lokalizacja- działka</div> Organ decyzyjny: Starosta Powiatu Elbląg
44	wniosek <b>Decyzja pozytywna</b>	Nazwa: budowa budynku mieszkalnego jednorodzinnego Numer wniosku: AB.6740.1.28.2021.AT Adres: Gronowo Górne Działki: 287/9 Numer decyzji: 70/21 Data wydania decyzji: 2021-03-10 <a href="#">Szczegółowe informacje</a>	181 m
			<div style="border: 1px solid black; padding: 2px; display: inline-block;">Dokładna lokalizacja- działka</div> Organ decyzyjny: Starosta Powiatu Elbląg
45	wniosek <b>Decyzja pozytywna</b>	Nazwa: budowa budynku mieszkalnego jednorodzinnego w zabudowie bliźniaczej, zbiornika podziemnego na ścieki sanitarne do 10 m3 oraz zbiornika podziemnego na wody opadowe do 10 m3 Numer wniosku: AB.6740.1.193.2021.AT Adres: Gronowo Górne Działki: 227/8 Numer decyzji: 579/21 Data wydania decyzji: 2021-12-24 <a href="#">Szczegółowe informacje</a>	197 m
			<div style="border: 1px solid black; padding: 2px; display: inline-block;">Dokładna lokalizacja- działka</div> Organ decyzyjny: Starosta Powiatu Elbląg

Stan na: 04.06.2022

## Obszary objęte formami ochrony przyrody

- Wybrany teren
- Obszar objęty formą ochrony przyrody
-  Obszar Natura 2000
  -  Rezerwat przyrody
  -  Park narodowy
  -  Park krajobrazowy
  -  Obszar chronionego krajobrazu
  -  Zespół przyrodniczo-krajobrazowy
  -  Użytek ekologiczny
  -  Stanowisko dokumentacyjne
  -  Brak danych



### Formy ochrony przyrody (m.in. pomniki przyrody, NATURA 2000)

Wiarygodność danych: -/-

Analiza obejmuje powierzchniowe formy ochrony przyrody: parki narodowe, krajobrazowe, obszary Natura 2000, rezerваты przyrody, zespoły przyrodniczo-krajobrazowe, użytki ekologiczne i stanowiska dokumentacyjne. Szczegółowe informacje o analizie znajdziesz w artykule: <https://blog.ongeo.pl/obszary-ochrony-przyrody-na-dzialce>.

Forma ochrony	Nazwa	Odległość	Stan na
<b>Brak form ochrony przyrody w promieniu 1 km</b>			

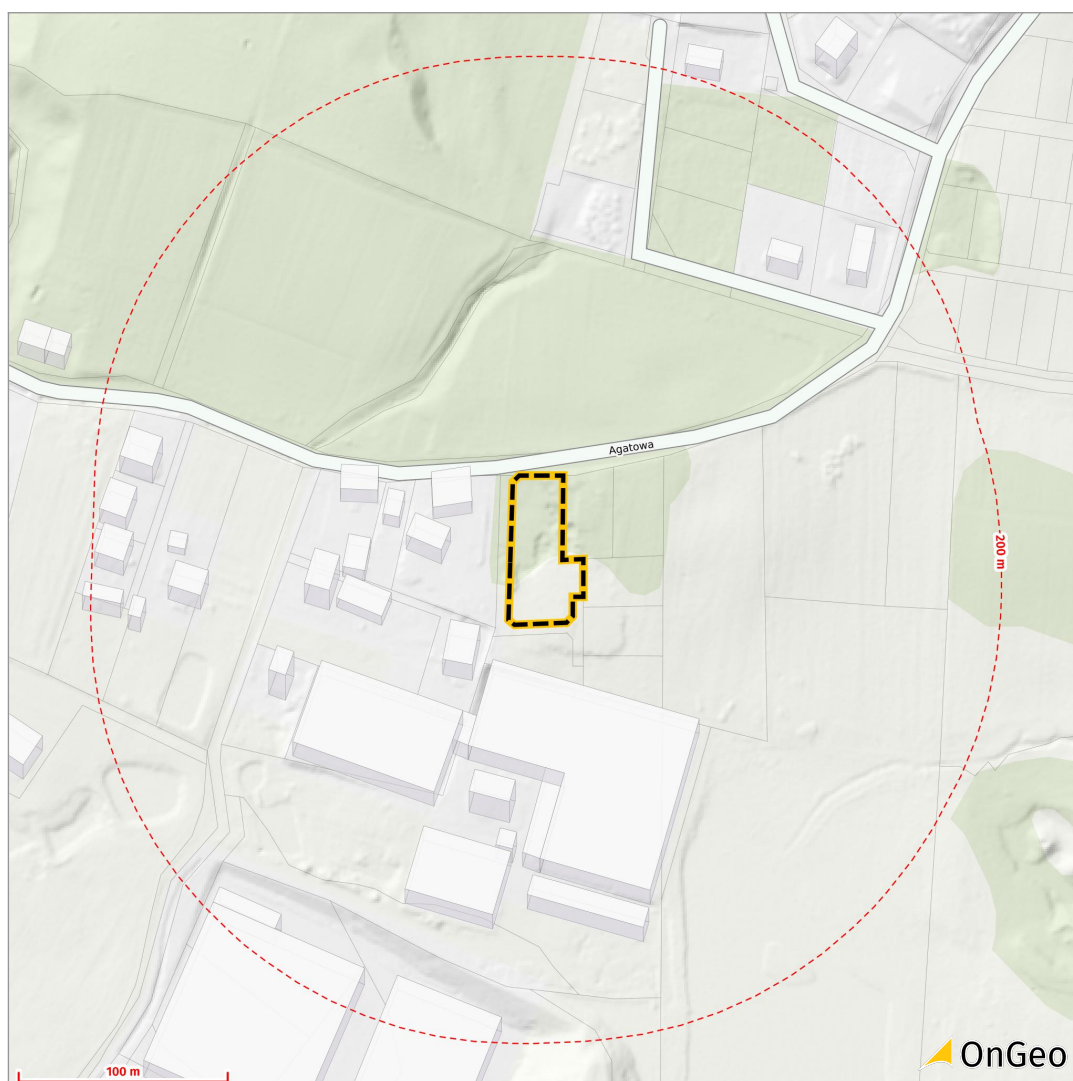
## Pomniki przyrody

Wybrany teren



Pomniki przyrody:

-  drzewo
-  krzew
-  głaz
-  skałka
-  jar
-  wodospad
-  źródło
-  inne
-  wywierzyisko
-  jaskinia
-  grupa drzew
-  brak danych



## Pomniki przyrody

Wiarygodność danych: -/-

Analiza obejmuje miejsca występowania pomników przyrody. Szczegółowe informacje o analizie znajdziesz w artykule: <https://blog.ongeo.pl/pomnik-przyrody>.

Identyfikator	Pomniki przyrody	Odległość	Stan na
---------------	------------------	-----------	---------

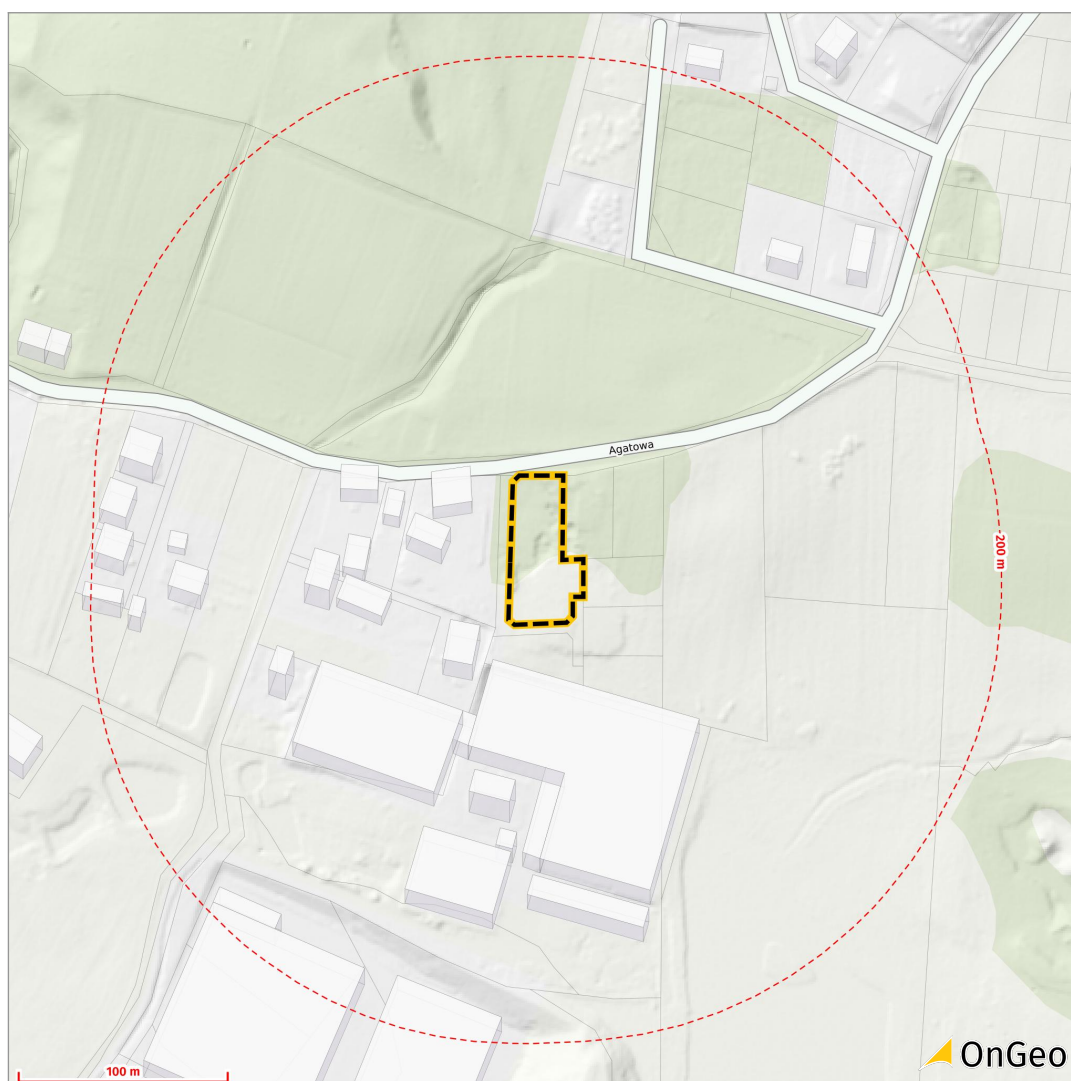
**Brak pomników przyrody w promieniu 200 m**

## Nieruchomości objęte ochroną zabytków

Wybrany teren



zabytek



## Nieruchomości objęte ochroną zabytków

Wiarygodność danych: -/-

Analiza obejmuje dane pochodzące z ewidencji i rejestru zabytków. Szczegółowe informacje o analizie znajdziesz w artykule: <https://blog.ongeo.pl/mapa-zabytkow>.

Lp.	Rodzaj i nazwa zabytku	Okres powstania	Więcej informacji	Odległość	Stan na
-----	------------------------	-----------------	-------------------	-----------	---------

**Brak zabytków w promieniu 200 m**

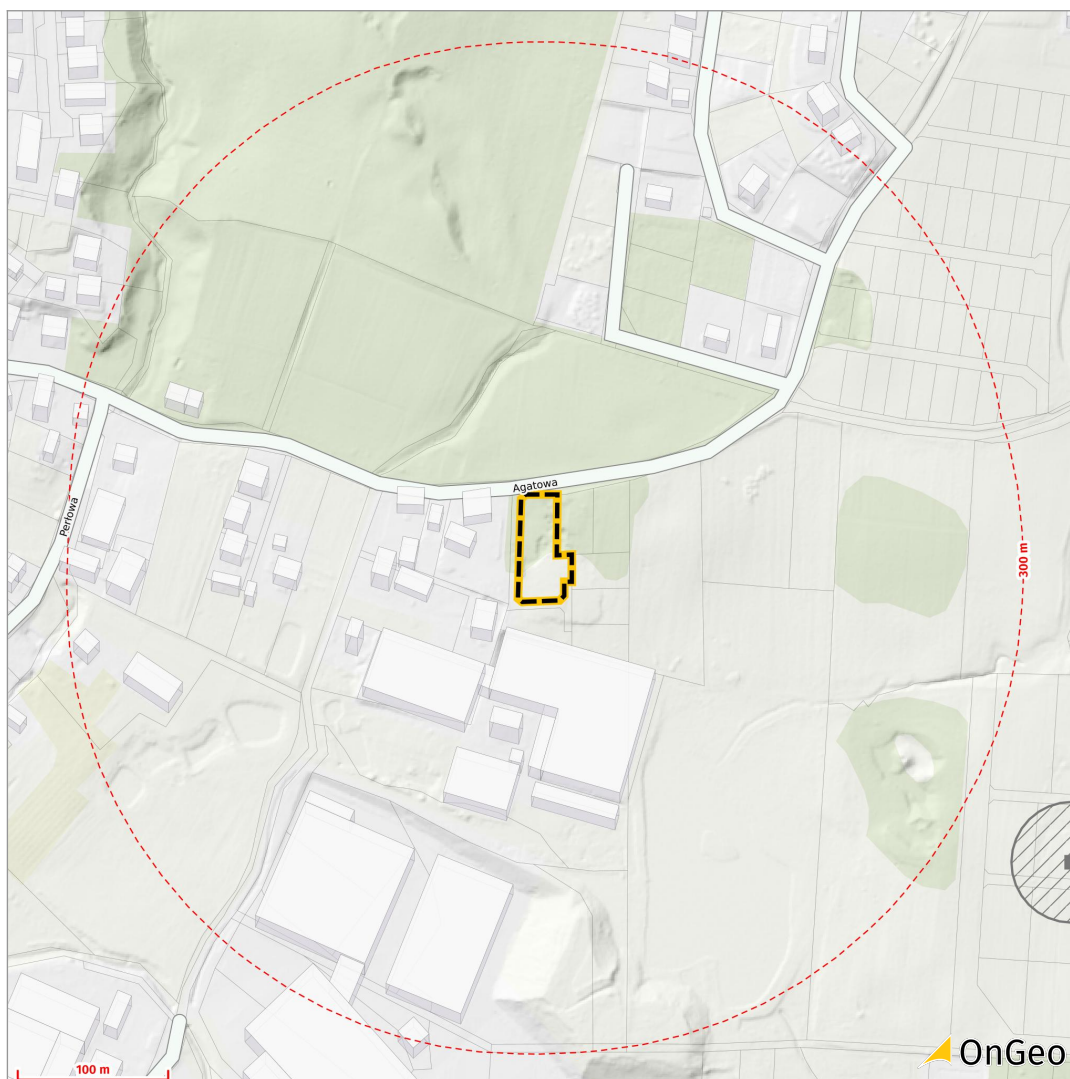
## Mapa obszarów ochrony archeologicznej

Wybrany teren



■ Stanowisko archeologiczne

▨ Orientacyjna strefa ochrony archeologicznej o promieniu 40 m



### Obszary ochrony archeologicznej

Wiarygodność danych: -/-

Analiza przedstawia miejsca objęte ochroną archeologiczną. Na mapie przedstawiono miejsca punktowe stanowisk archeologicznych oraz wyznaczono poglądowo strefy (bufory) o promieniu 40 m od punktów stanowisk, jako miejsca o prawdopodobnym zasięgu strefy ochrony archeologicznej. W celu szczegółowej weryfikacji zasięgu strefy ochrony archeologicznej, należy pobrać źródłowe mapy i dokumenty stanowisk archeologicznych dostępne na stronach podanych w tabeli, w kolumnie: "Więcej". Szczegółowe informacje o analizie znajdziesz w artykule: <https://blog.ongeo.pl/obszary-ochrony-archeologicznej>.

Lp.	Nazwa stanowiska archeologicznego	Rodzaj	Okres powstania	Więcej	Odległość	Stan na
-----	-----------------------------------	--------	-----------------	--------	-----------	---------

**Brak danych archeologicznych**

## Strefy ochronne

Wybrany teren



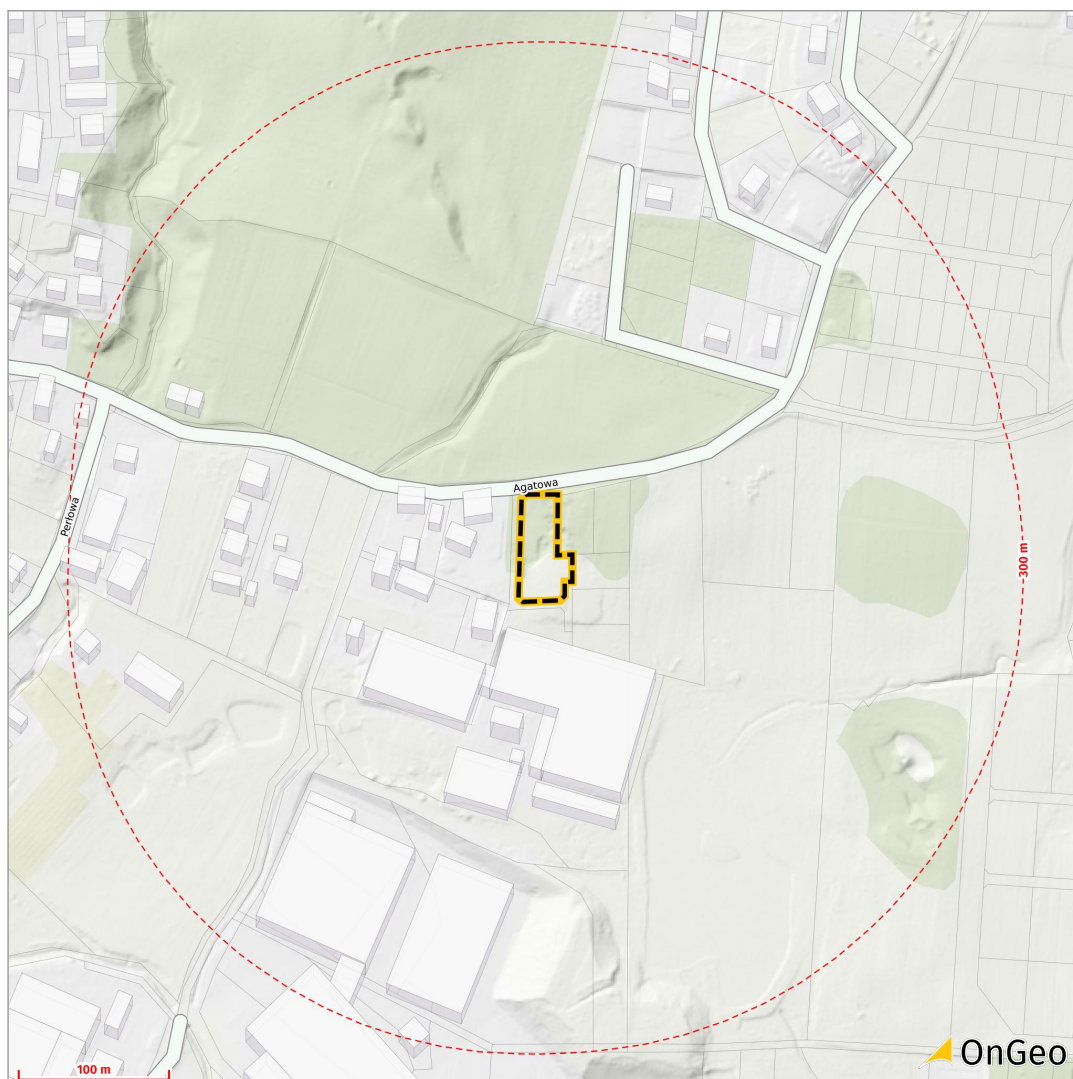
Cmentarze

Strefa 50 m wokół cmentarzy

Tereny zamknięte

Elektrownia wiatrowa

Strefa wokół e. wiatrowej



### Strefy ochronne wokół cmentarzy

Wiarygodność danych: -/-

Analiza przedstawia, tereny położone w obrębie cmentarza lub w jego strefie buforowej (wynoszącej 50m), a także czy istnieją cmentarze w odległości do 300 m od wskazanego terenu. Szczegółowe informacje o analizie znajdziesz w artykule: <https://blog.ongeo.pl/strefa-ochronna-cmentarza-budowa-domu>.

Rodzaj terenu	Odległość	Stan na
---------------	-----------	---------

**Brak cmentarzy na wskazanym obszarze**

### Tereny zamknięte

Wiarygodność danych: -/-

Analiza przedstawia, czy wskazany teren znajduje się w granicach lub w odległości 300 m od terenów zamkniętych. Szczegółowe informacje o analizie znajdziesz w artykule: <https://blog.ongeo.pl/tereny-zamkniete-jaki-to-obszar>.

Rodzaj terenu	Odległość	Stan na
---------------	-----------	---------

**Brak terenów zamkniętych na wskazanym obszarze**



## Strefy wyłączone wokół turbin wiatrowych

Wiarygodność danych: -/-

Analiza przedstawia obszary podlegające wyłączeniu z inwestycji ze względu na występowanie turbin wiatrowych. Szczegółowe informacje o analizie znajdziesz w artykule: <https://blog.ongeo.pl/strefy-wylaczone-wokol-turbin-wiatrowych>.

Rodzaj terenu

Odległość

Stan na

**Brak stref wyłączonych wokół turbin wiatrowych**

## Zagrożenia i uciążliwości

### Zagrożenie powodzią

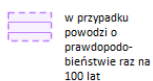
Wybrany teren



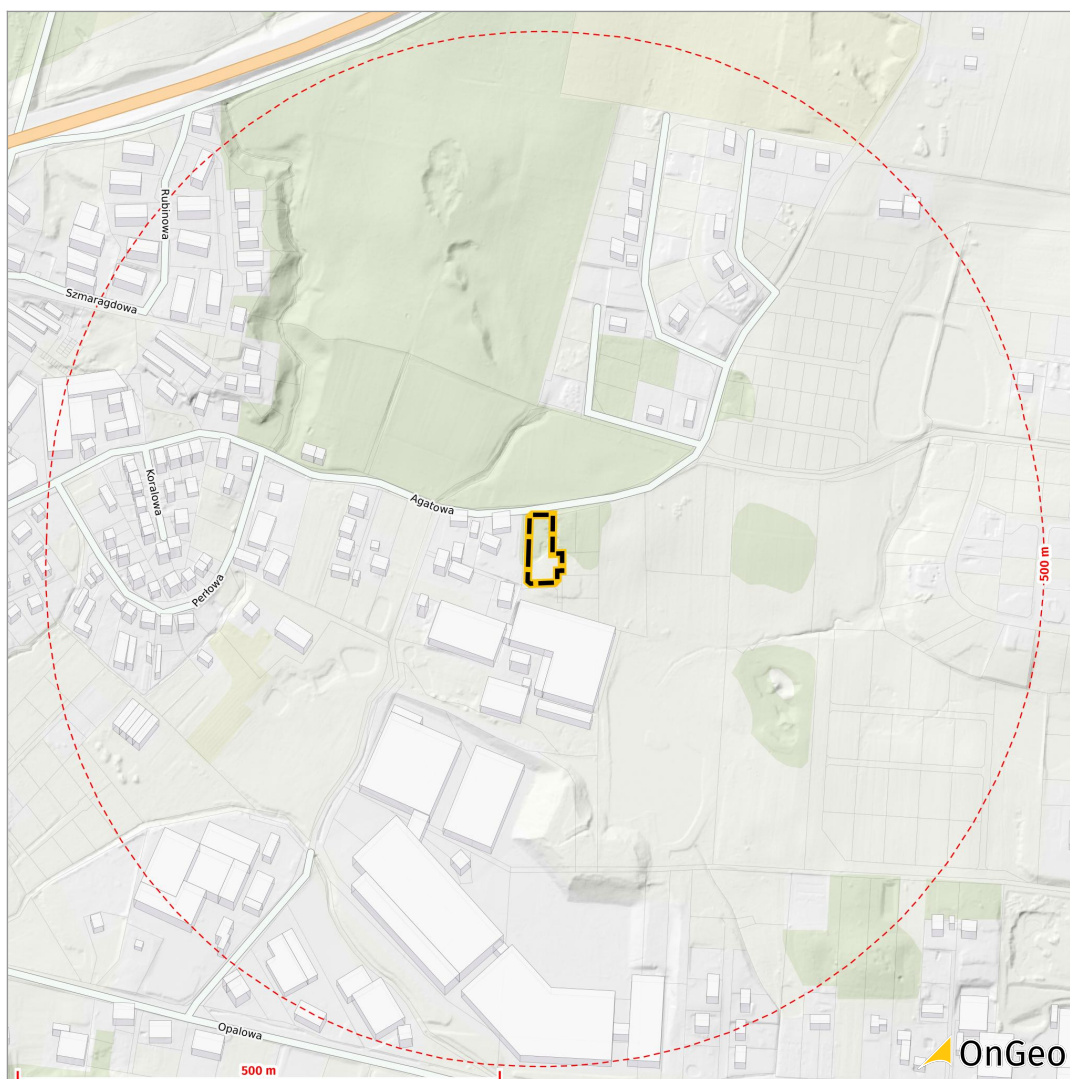
Prawdopodobieństwo powodzi raz na:



Całkowite zniszczenie wału przeciwpowodziowego



brak danych



### Zagrożenie powodzią

Wiarygodność danych: -/-

Analiza obejmuje obszary wyznaczone na mapach zagrożenia powodziowego: obszary zagrożone powodzią raz na 10,100 i 500 lat a także obszary zagrożone w sytuacji przerwania wału przeciwpowodziowego. Szczegółowe informacje o analizie znajdziesz w artykule: <https://blog.ongeo.pl/zagrozenie-powodziowe>.

Rodzaj strefy

Odległość

Stan na

**Brak obszarów zagrożonych powodzią w promieniu 500 m**

## Obszary zagrożone stagnacją wody

Wybrany teren



Obszary  
zagrożone  
stagnacją wody

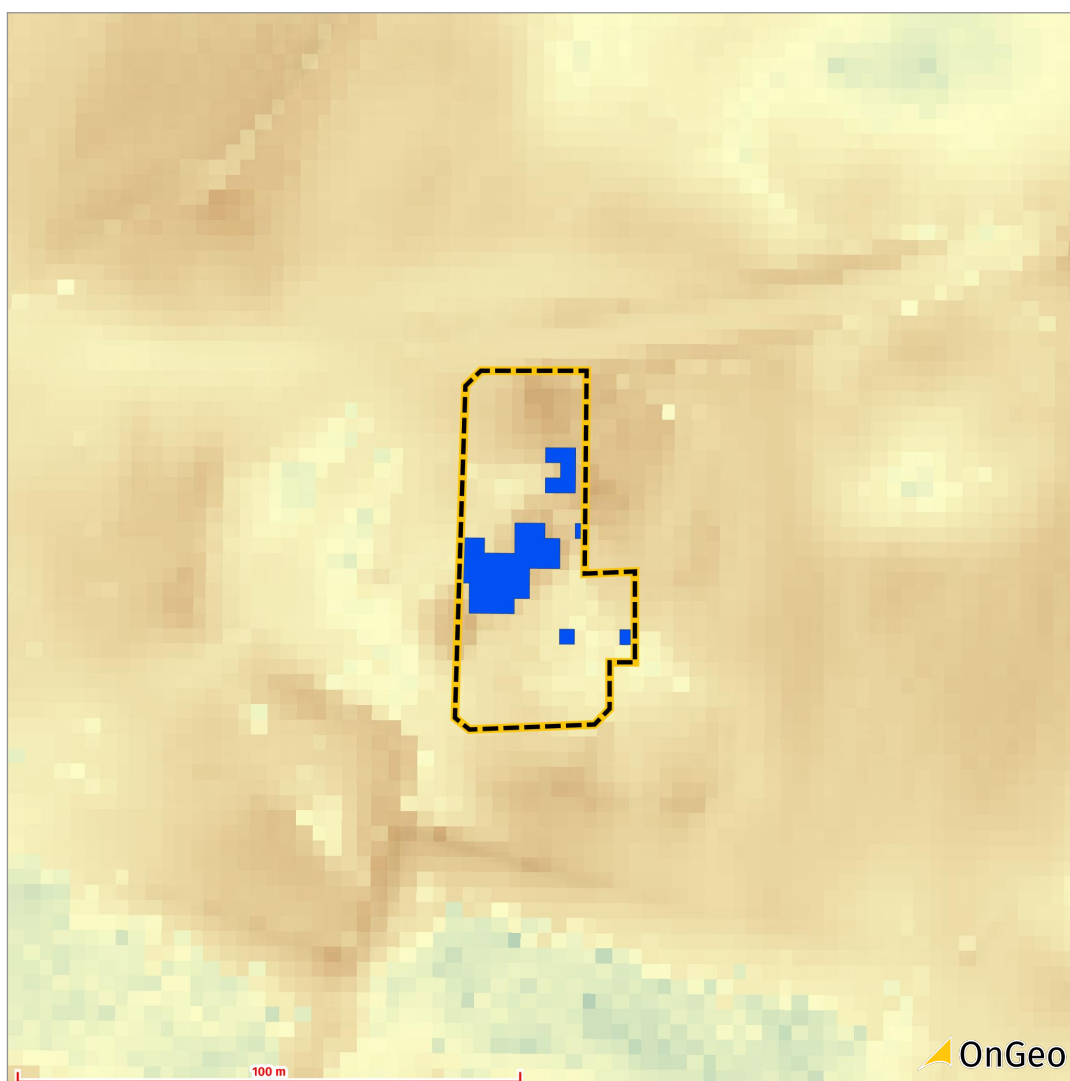


Uwilgotnienie gleby



Mokro

Sucho



## Obszary zagrożone stagnacją wody

Wiarygodność danych: 99/99

Analiza przedstawia tereny, na których istnieje wysokie prawdopodobieństwo stałego lub okresowego zalegania wody, ze względu na ukształtowanie terenu. Szczegółowe informacje o analizie znajdziesz w artykule: <https://blog.ongeo.pl/obszary-zagrozone-stagnacja-wody>.

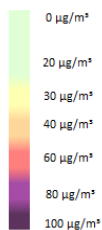
Opis	Powierzchnia	Udział	Stan na
Obszary zagrożone stagnacją wody	293,5 m <sup>2</sup>	15%	01.09.2020

## Zanieczyszczenie powietrza

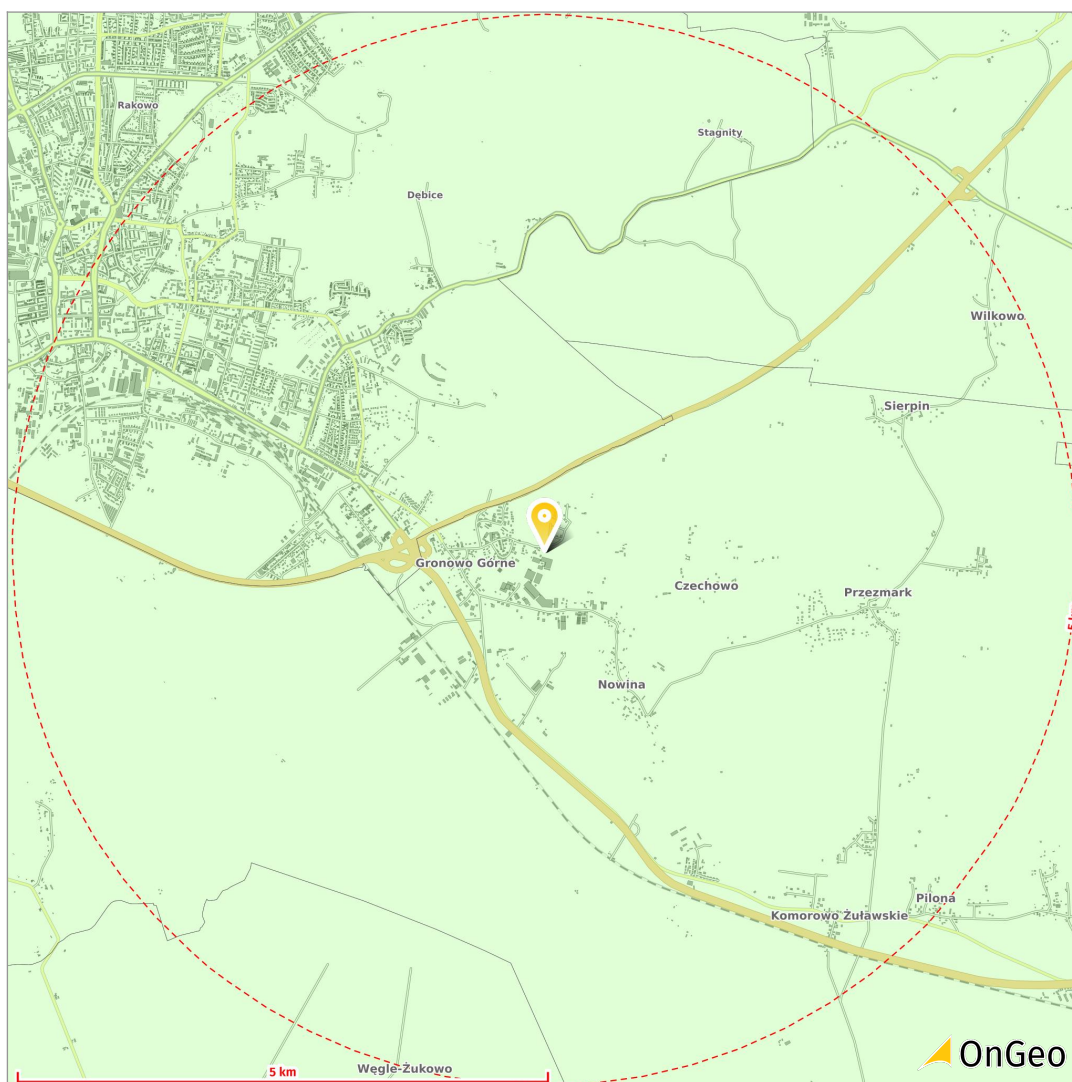
Wybrany teren



Średnioroczne stężenie pyłu PM10



brak danych



### Średnioroczne zanieczyszczenie powietrza pyłami drobnymi PM 2,5

Wiarygodność danych: 80/80

Analizy zanieczyszczenia powietrza obejmują średnioroczne stężenia pyłów drobnych (PM 2,5) i średnich (PM10). Szczegółowe informacje o analizie znajdziesz w artykule: <https://blog.ongeo.pl/mapa-jakosci-powietrza>.

Statystyka	Wynik analizy	Norma	Stan na
wartość	<b>10 µg/m<sup>3</sup></b>	wartość dla pyłu PM 2,5 w granicach normy (25)	31.12.2020

### Średnioroczne zanieczyszczenie powietrza pyłami drobnymi i średnimi PM 10

Wiarygodność danych: 80/80

Statystyka	Wynik analizy	Norma	Stan na
wartość	<b>14 µg/m<sup>3</sup></b>	wartość dla pyłu PM 10 w granicach normy (40)	31.12.2020

## Mapa uciążliwości



Kompleks przemysłowo-gospodarczy



Wysoka budowla techniczna



Zbiornik techniczny



Inne urządzenie techniczne



Kompleks komunikacyjny



Inny kompleks użytkowania terenu



Autostrada lub droga ekspresowa



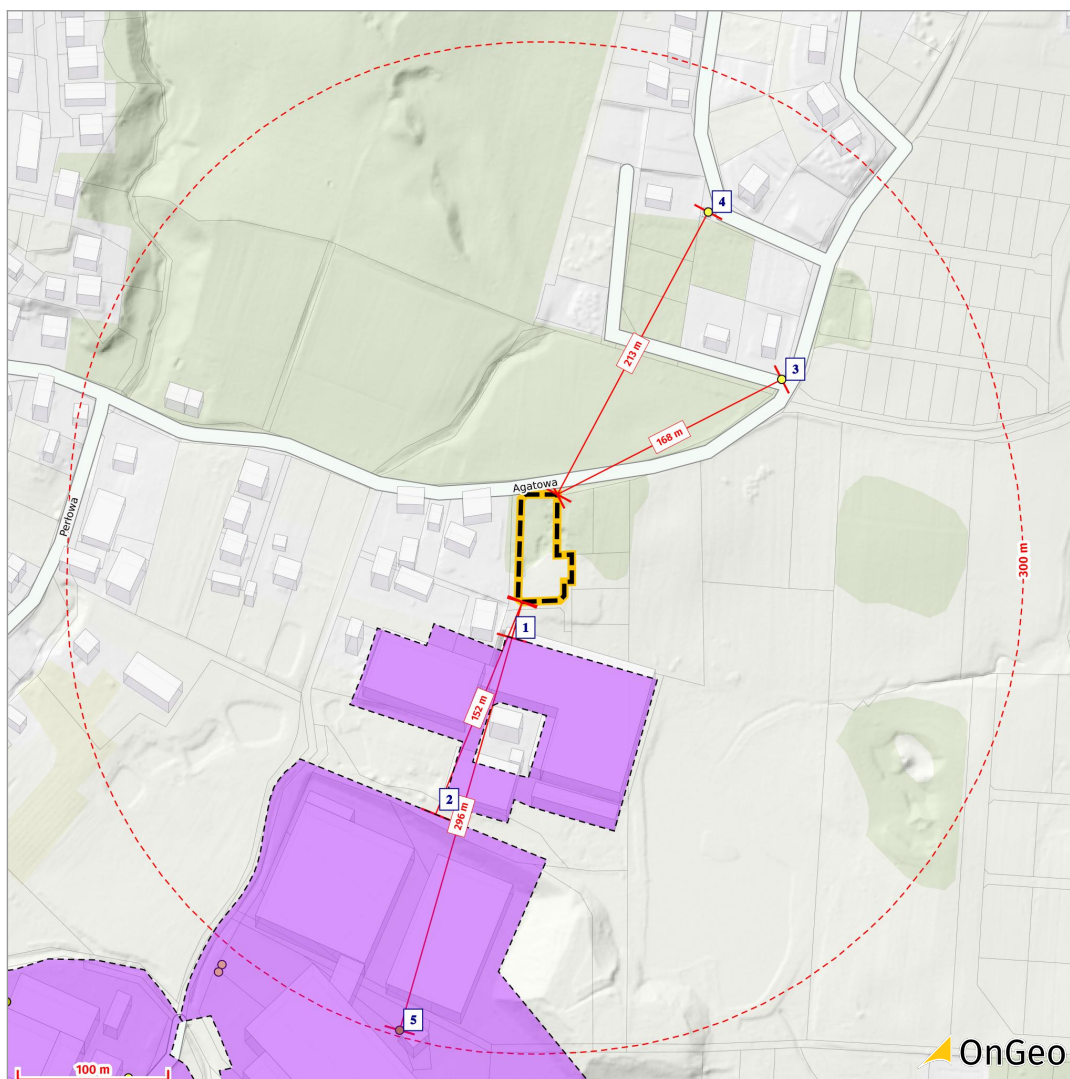
Tory kolejowe lub tramwajowe



Linia en. wysokiego napięcia



Przewód rurowy



OnGeo

## Miejsca, obiekty i urządzenia potencjalnie uciążliwe

Wiarygodność danych: 80/80

Analiza przedstawia, obiekty, urządzenia, potencjalnie uciążliwe w odległości do 300 metrów od wybranego terenu. Szczegółowe informacje o analizie znajdziesz w artykule: <https://blog.ongeo.pl/obiekty-potencjalnie-uciazliwe>.

Lp.	Uciążliwość	Informacja dodatkowa	Odległość	Stan na
1	Gospodarstwo hodowlane	-	25 m	05.11.2021
2	Zakład produkcyjny, usługowy lub remontowy	-	152 m	
3	Transformator	-	168 m	
4	Transformator	-	213 m	
5	Zbiornik na materiały sypkie	zbiornik na terenie	296 m	



**Sklep/Supermarket**

Dostępnych 5 obiektów w odległości do 1000 m.

637 m

654 m                    abc

751 m

756 m                    Szafirek

855 m

**Paczkomat**

Dostępny 1 obiekt w odległości do 1000 m.

644 m                    Paczkomat

**Sport i rekreacja**

Dostępny 1 obiekt w odległości do 1000 m.

563 m

**Przystanek**

Dostępnych 9 obiektów w odległości do 1000 m.

572 m                    Gronowo - osiedle

604 m                    Gronowo - sklep

614 m                    Gronowo - sklep

728 m                    Gronowo - skrzyżowanie

744 m                    Gronowo - skrzyżowanie

807 m                    Gronowo - Szafirowa

814 m                    Gronowo - szkoła

833 m                    Gronowo - szkoła

885 m                    Gronowo - Szafirowa

## Mapa zasięgu czasu dojścia pieszego



## Analiza zasięgu czasu dojścia pieszego

Wynik analizy przedstawia mapę z zasięgami dojścia pieszo w określonym czasie. Dowiesz się do jakiego miejsca możesz dojść pieszo przez np. dziesięć minut. Szczegółowe informacje o analizie znajdziesz w artykule: <https://blog.ongeo.pl/mapa-zasiegu-czasu-dojazdu>.



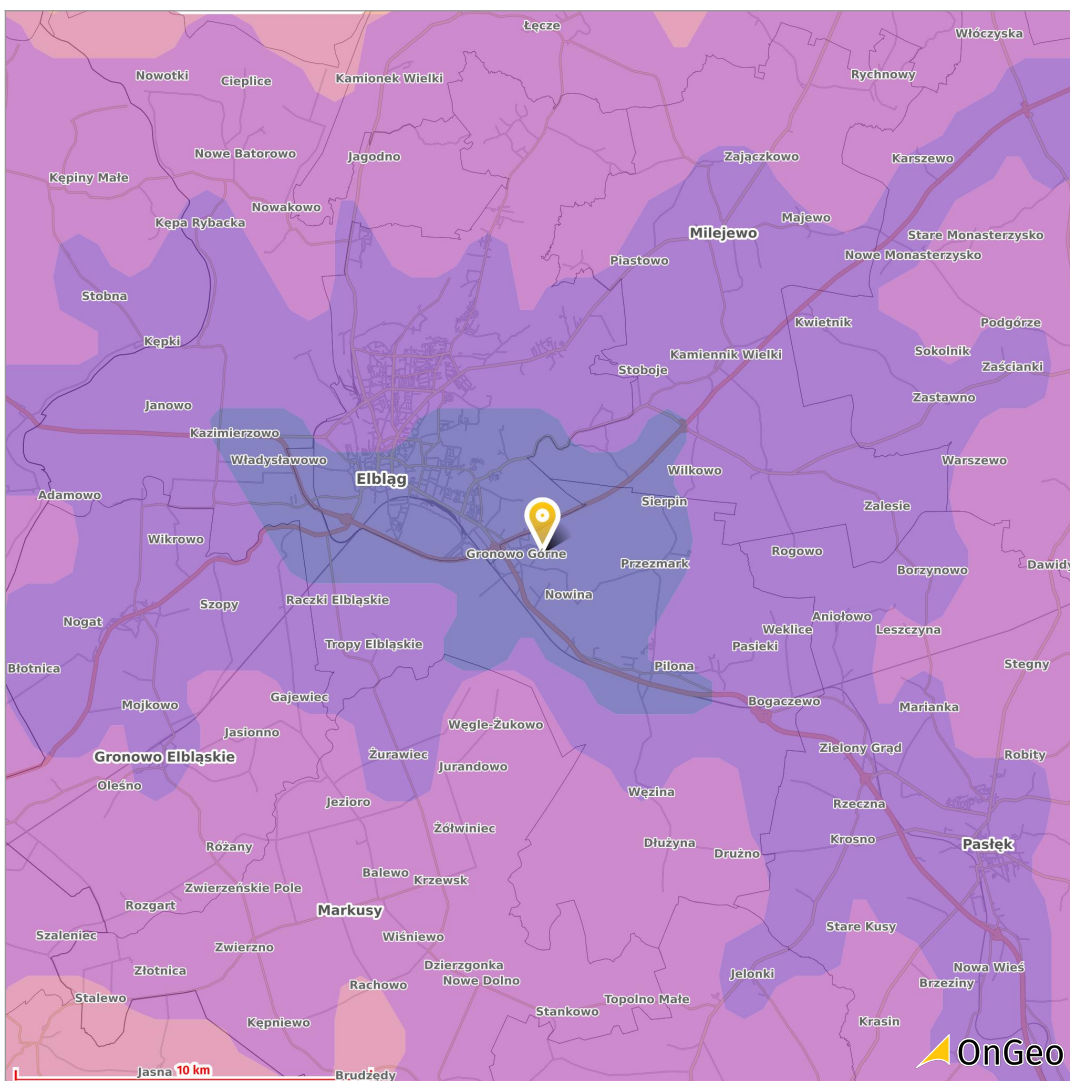
## Mapa zasięgu czasu dojazdu samochodem do 20 minut

Wybrany teren



Czasy dojazdu samochodem

- do 10 min
- do 20 min
- do 30 min
- do 40 min
- do 50 min
- do 60 min



## Analiza zasięgu czasu dojazdu samochodem do 20 minut

Wynik analizy przedstawia mapy z zasięgami dojazdu samochodem w określonym czasie. Dowiesz się do jakiego miejsca możesz dojechać samochodem w czasie do 20 minut. Szczegółowe informacje o analizie znajdziesz w artykule: <https://blog.ongeo.pl/mapa-zasiegu-czasu-dojazdu>.

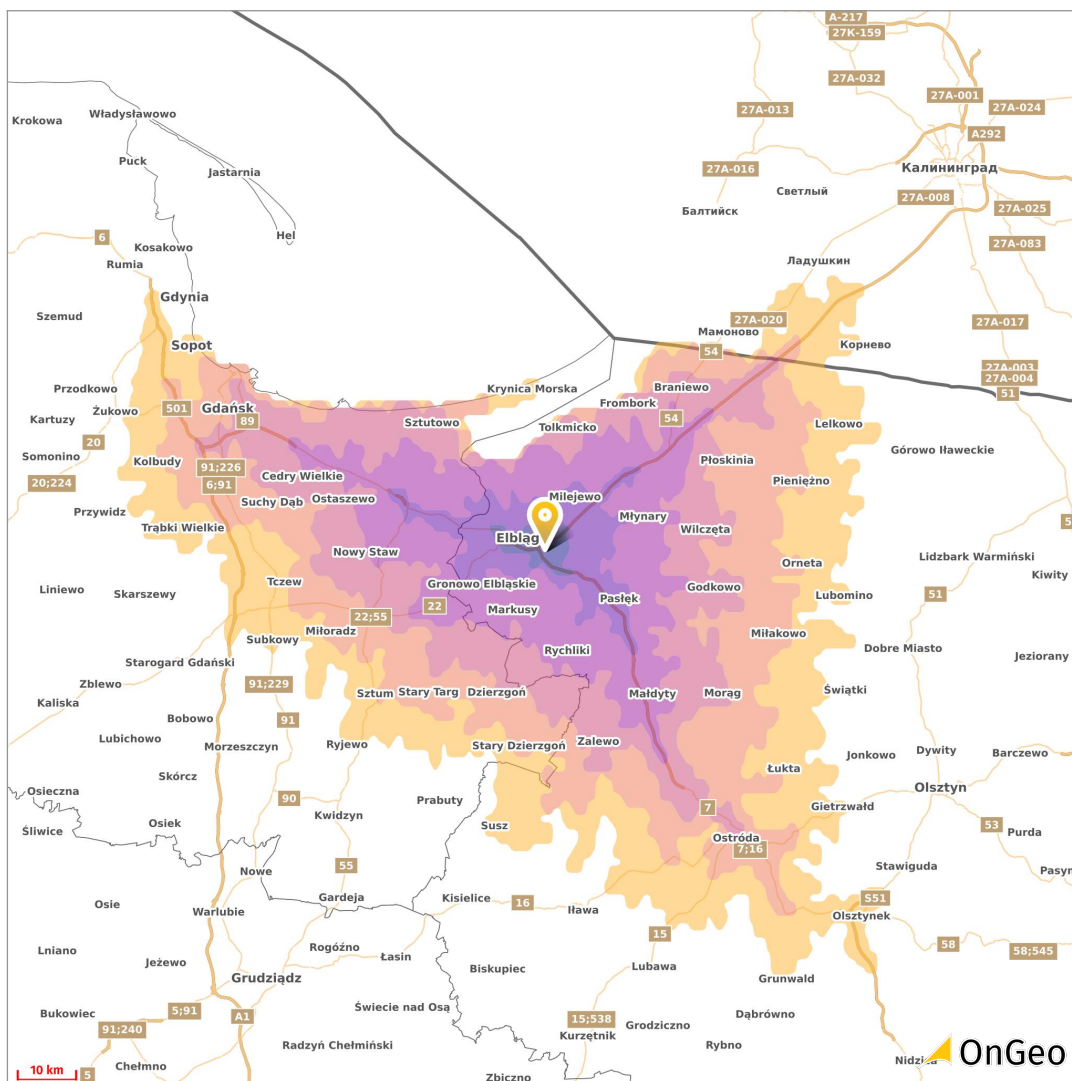
## Mapa zasięgu czasu dojazdu samochodem do 60 minut

Wybrany teren



Czasy dojazdu samochodem

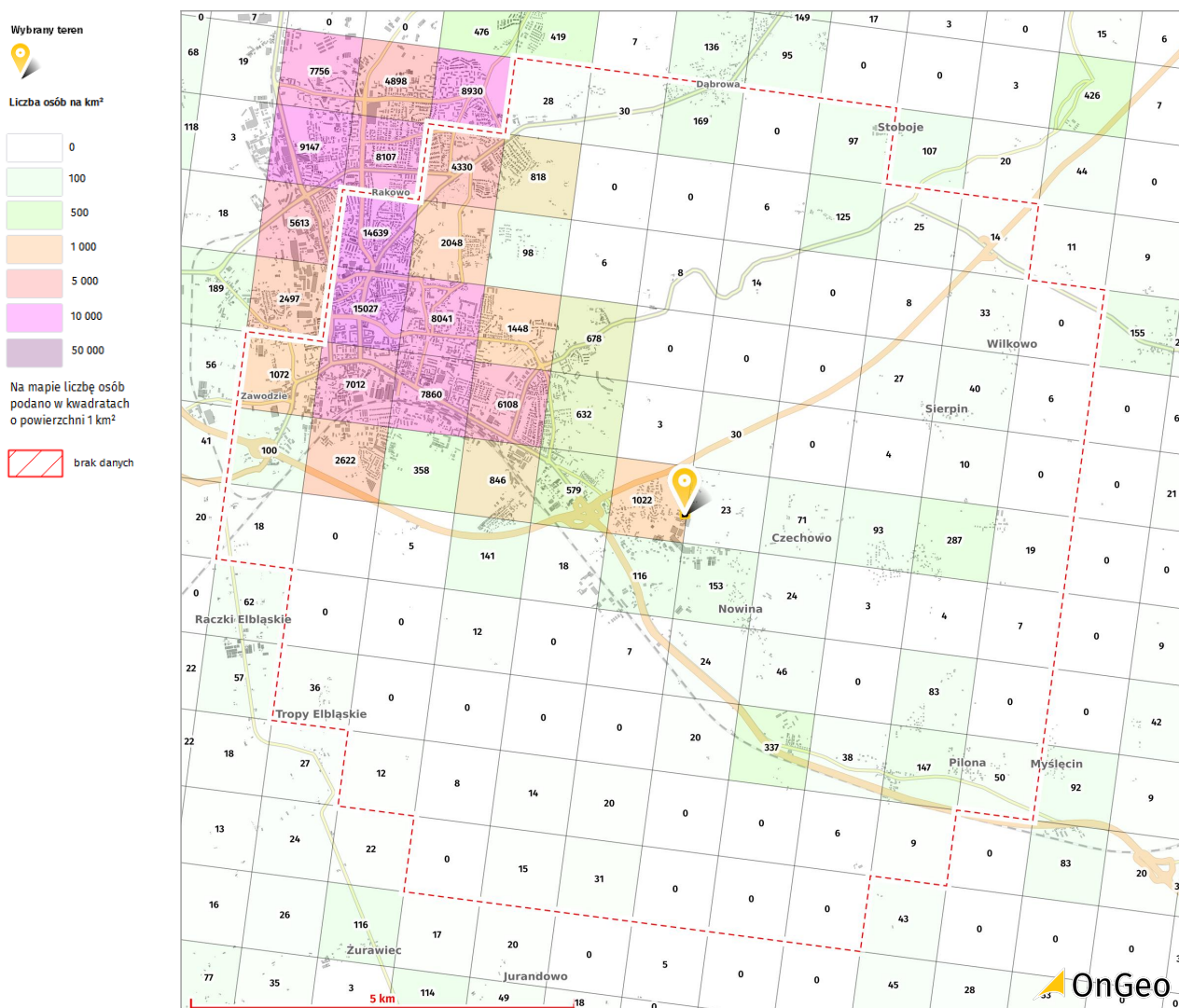
- do 10 min
- do 20 min
- do 30 min
- do 40 min
- do 50 min
- do 60 min



## Analiza zasięgu czasu dojazdu samochodem do 60 minut

Wynik analizy przedstawia mapy z zasięgami dojazdu samochodem w określonym czasie. Dowiesz się do jakiego miejsca możesz dojechać samochodem w czasie do 60 minut. Szczegółowe informacje o analizie znajdziesz w artykule: <https://blog.ongeo.pl/mapa-zasiegu-czasu-dojazdu>.

## Demografia



Wiarygodność danych: 95/95

### Zaludnienie w promieniu 5 km

Analiza przedstawia podstawowe informacje o danych demograficznych dla analizowanego obszaru i okolicy. Szczegółowe informacje o analizie znajdziesz w artykule: <https://blog.ongeo.pl/mapa-gestosci-zaludnienia>.

Statystyka	Wynik analizy	Stan na
Liczba osób w analizowanym obszarze	<b>77 918</b>	31.12.2011
Średnia liczba osób na km <sup>2</sup> w analizowanym obszarze	<b>779</b>	

## Wyjaśnienie pojęć użytych w raporcie

<b>% działki</b>	procent powierzchni działki ewidencyjnej jaki pokrywa się z wskazanym terenem
<b>% terenu</b>	procent powierzchni wskazanego terenu, który zajmowany jest przez daną działkę ewidencyjną
<b>ekspozycja</b>	kierunek nachylenia terenu względem stron świata
<b>kWh</b>	kilowatogodzina, jest to jednostka energii, najczęściej stosowana w życiu codziennym. Jedna kilowatogodzina odpowiada ilości energii, jaką zużywa przez godzinę urządzenie o mocy 1000 watów.
<b>linia niskiego napięcia</b>	poniżej 1kV
<b>linia średniego napięcia</b>	od 1 kV do 45 kV włącznie
<b>nasłonecznienie</b>	jest to wartość energii promieniowania słonecznego docierającego w danej jednostce czasu na powierzchnie jednego m <sup>2</sup>
<b>pomniki przyrody</b>	pojedyncze twory (lub ich skupiska) przyrody ożywionej i nieożywionej; na terenach niezabudowanych podlegają ochronie do czasu całkowitego rozpadu (wyjątkiem są sytuacje zagrożenia dla ludzi i mienia); ustanawiany na drodze uchwały rady gminy; nadzór oraz wszelkie ustalenia dot. czynnej ochrony leżą w kompetencji gminy w granicach której znajduje się chroniony obiekt.
<b>pył PM 10</b>	pył o średnicy cząstek mniejszej niż 10 $\mu\text{m}$ ( 1 $\mu\text{m}$ = 0,000001 m) składający się z zawieszonych w powietrzu mieszaniny substancji organicznych i nieorganicznych; frakcja o tych rozmiarach dociera do górnych dróg oddechowych i płuc, najmniejsze cząsteczki mogą przenikać do krwi, większe nie
<b>pył PM 2,5</b>	pył drobny o średnicy cząstek mniejszej niż 2,5 $\mu\text{m}$ (1 $\mu\text{m}$ = 0,000001 m) składający się z zawieszonych w powietrzu mieszaniny substancji organicznych i nieorganicznych; tak drobna frakcja dociera do górnych dróg oddechowych i płuc i może przenikać do krwi
<b>stan na</b>	rozumiany jako data wytworzenia danych przez dysponenta lub jako data pozyskania danych (w zależności od rodzaju danych)
<b>transformator</b>	
<b>wiarygodność danych</b>	procentowy wskaźnik zgodności danych pod względem merytorycznym/przestrzennym
<b>współczynnik kształtu *</b>	sparametryzowany stosunek powierzchni terenu do jego obwodu, maksymalnie wynosi 10; im wyższa wartość współczynnika tym działka ma bardziej proporcjonalny kształt co korzystnie wpływa na możliwość jej wykorzystania

Źródło danych: opracowanie własne na podstawie danych pozyskanych z: Główny Urząd Geodezji i Kartografii, Urzędy Miast i Gmin, Główny Urząd Statystyczny, Open Street Map, Główny Inspektorat Ochrony Środowiska, Generalna Dyrekcja Ochrony Środowiska, Generalna Dyrekcja Dróg Krajowych i Autostrad, Agencja Restrukturyzacji i Modernizacji Rolnictwa, Państwowy Instytut Geologiczny, Główny Urząd Nadzoru Budowlanego, Narodowy Instytut Dziedzictwa, Urząd Komunikacji Elektronicznej, dane.gov.pl

**DZIĘKUJEMY ZA SKORZYSTANIE Z RAPORTÓW O TERENIE ONGEO!**

## Udostępnij Raport o terenie



<https://ongeo.pl/raporty/020-ha-województwo%3A-warminsko-mazurskie-powiat%3A-elblaski-gmina%3A-elblag-jednostka-ewidencyjna%3A-elblag/FD97010AE11A16CB46179D0FB51984AD>

Pamiętaj, że Raport o terenie możesz wykorzystać do dowolnych celów np.:

- jako dodatek do **ogłoszenia sprzedaży nieruchomości**, dla lepszej prezentacji i uwiarygodnienia Twojej oferty,
- w **dokumentacji projektowej**, Raport o terenie będzie bardzo dobrym uzupełnieniem,
- w **operacie szacunkowym** wyceny nieruchomości,
- postępowania **spadkowe i sprawy sądowe** związane z nieruchomościami,
- w opracowaniach środowiskowych, analizie lokalizacji, projektach na studiach i wiele innych!

Zakupiony Raport o terenie możesz zmieniać, modyfikować, publikować, udostępniać, wycinać z niego części, nie stawiamy ograniczeń we wtórnym wykorzystaniu. Jeżeli korzystasz z Raportu o terenie lub jego części (mapki, rysunki, etc.) nie wolno Ci pozbawiać nas autorstwa poprzez wycinanie znaków graficznych, a jeżeli to robisz to powinieneś/powinnaś nanieść informację, że źródłem oryginału jest OnGeo.pl.

## Nie znalazłeś interesujących Cię analiz dla wskazanego terenu?

Sukcesywnie dodajemy nowe dane dla kolejnych obszarów, dlatego warto zapisać się na powiadomienia o nowych danych.

**Zapisz się na powiadomienia o Nowych Danych**

## Raport dopasowany do Twoich potrzeb

Jeżeli potrzebujesz raportu przygotowanego na podstawie danych, których nie znalazłeś w zestawieniu Raportów o terenie OnGeo – skontaktuj się z nami. Przygotujemy **dla Ciebie raport indywidualny** z informacjami o wskazanym terenie, dopasowany do Twoich potrzeb.

**tel.: 503 392 404**

**e-mail: kontakt@ongeo.pl**